

Gevolgen van de coronacrisis voor verwijzingen naar de geestelijke gezondheidszorg

NZa
update 19 mei 2021

Inhoudsopgave

1. Resultaten verwijzingen	3
1.1 Totaal aantal verwijzingen	4
1.2 Verwijzingen per soort ggz	5
1.3 Verwijzingen per leeftijdsgroep	6
1.4 Verwijzingen per provincie	7
1.5 Verwijzingen per diagnosegroep	8
1.6 Verwijzingen per type	10
1.7 Schatting aantal missende verwijzingen	11

1. Resultaten verwijzingen

Om goed zicht te houden op de instroom in de ggz publiceren wij wekelijks een rapportage van verwijsgegevens in de ggz. Wij presenteren het aantal verwijzingen dat via ZorgDomein wordt gedaan. Wij vullen dit aan met een schatting van het aantal verwijzingen dat zonder COVID was gedaan. Dit levert een schatting op van het aantal verwijzingen dat meer of minder is gedaan door COVID. De nieuwste gegevens in dit rapport betreffen week 19 van 2021.

In dit rapport vergelijken we 2020 en 2021 met 2019. Hiervoor laten we de gegevens uit 2019 van week 38 2019 tot week 52 2019 lopen. Week 53 bestond niet in 2019. In de figuren hebben we de waarde van week 52 uit 2019 op deze plaats ingevuld, dit geven we aan met een bolletje. Daarna vervolgen we met de gegevens vanaf 2019 week 1.

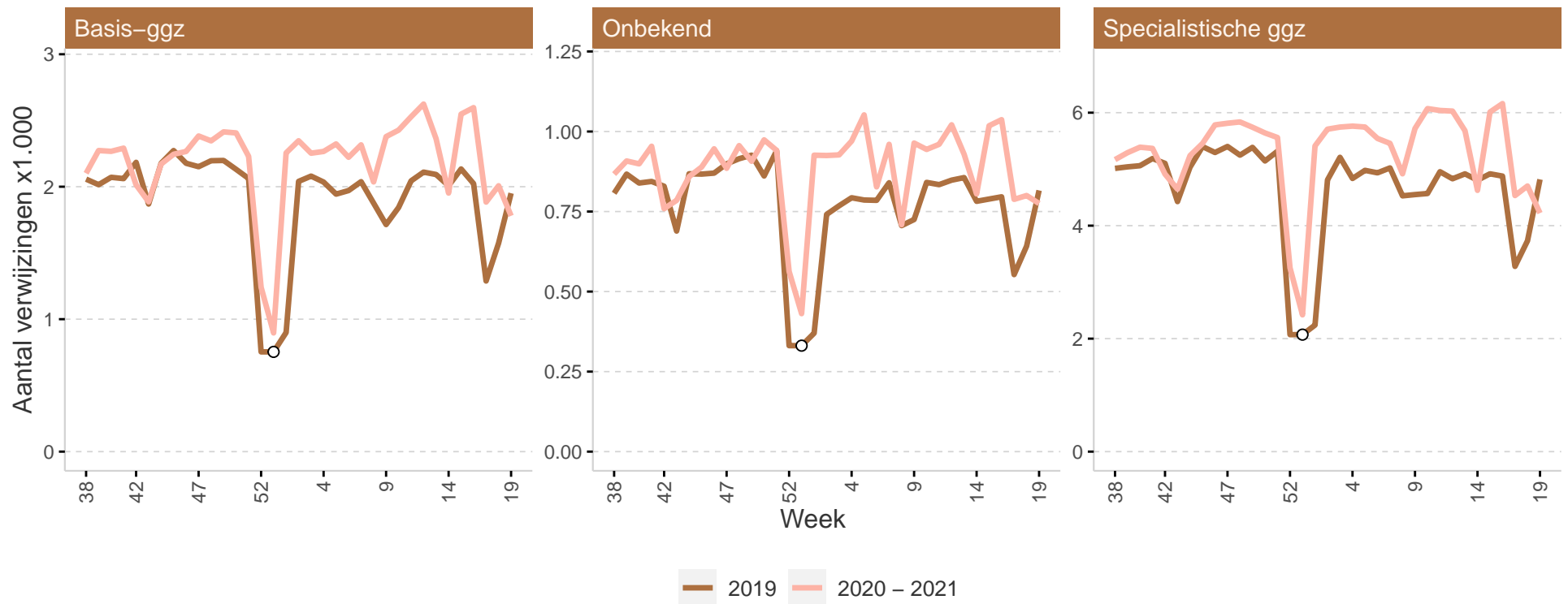
1.1 Totaal aantal verwijzingen

Figuur 1 Landelijk verwijzingsvolume 2019-2021 per week



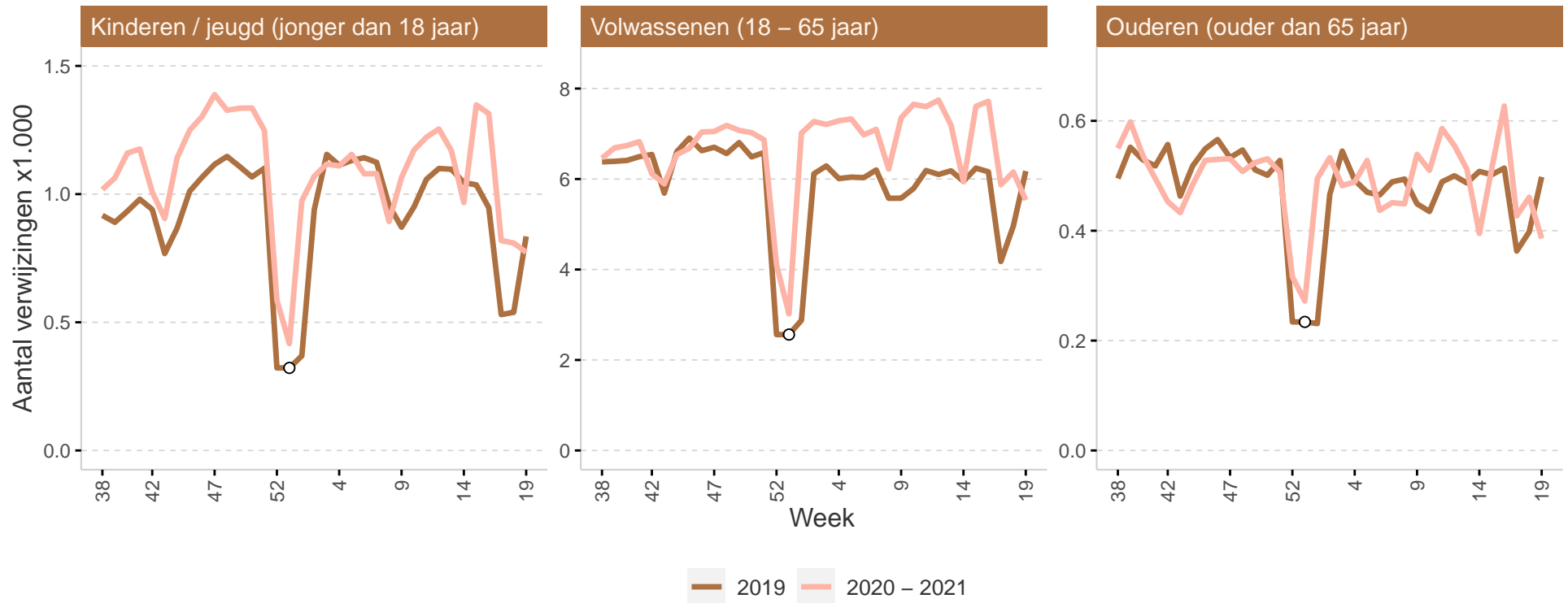
In week 19 hebben ongeveer 6700 verwijzingen plaatsgevonden. Dit is iets lager dan het aantal verwijzingen in week 18, en vergelijkbaar met de verwachting zonder COVID-19. De vergelijking met 2019 is niet goed te maken, omdat week 19 toen vijf werkdagen had en er dit jaar door Hemelvaart 4 werkdagen waren.

1.2 Verwijzingen per soort ggz



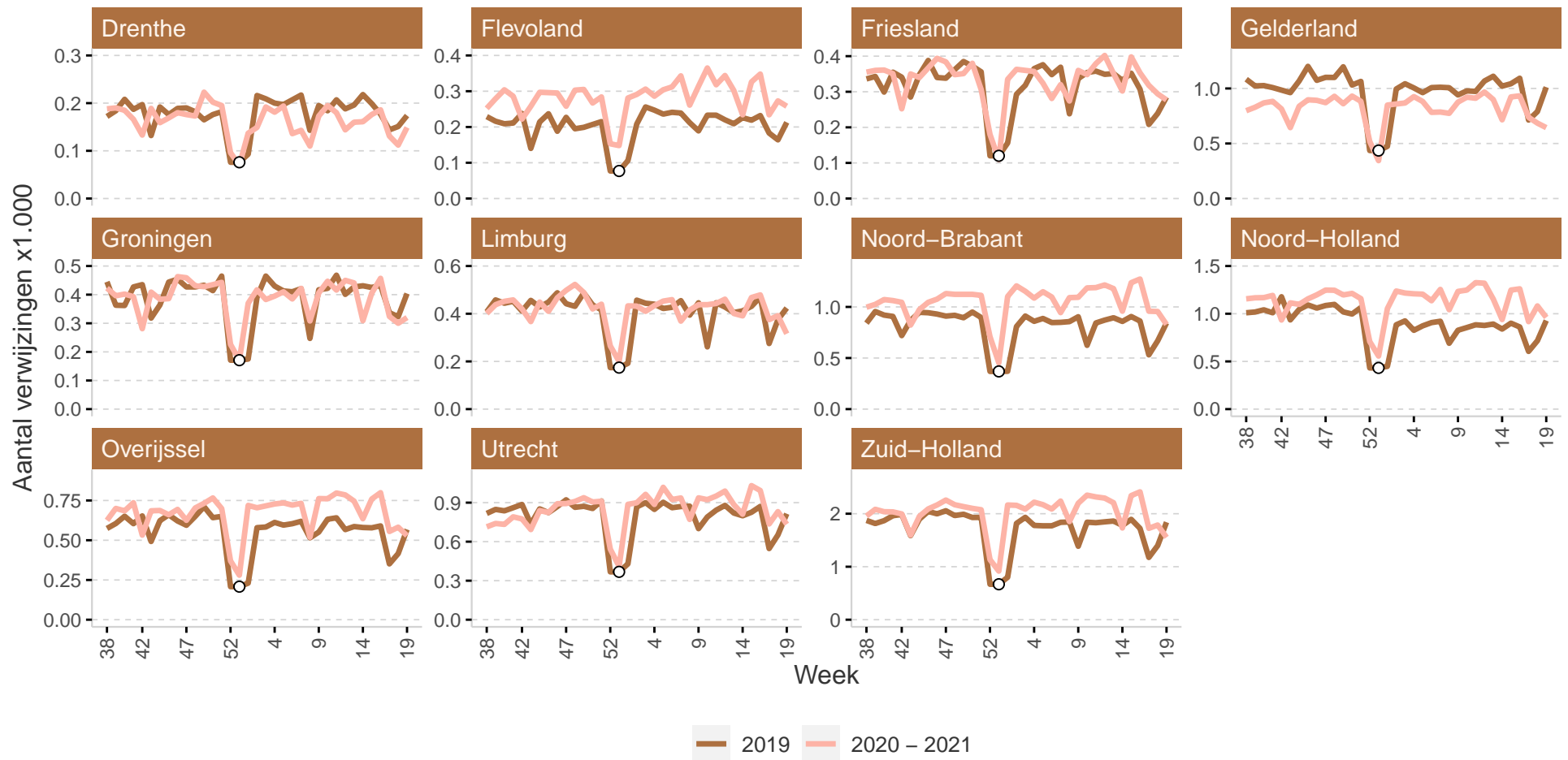
Als we de verwijzingen uitsplitsen naar financieringsstroom zien we dat alle stromen een vergelijkbaar patroon ten opzichte van 2019 laten zien.

1.3 Verwijzingen per leeftijdsgroep



In de uitsplitsing naar leeftijdsgroep zien we dat het aantal verwijzingen voor alle groepen iets onder het niveau van 2019 ligt. Het verschil met 2019 is voor ouderen groter dan voor de groepen tot en met 65 jaar.

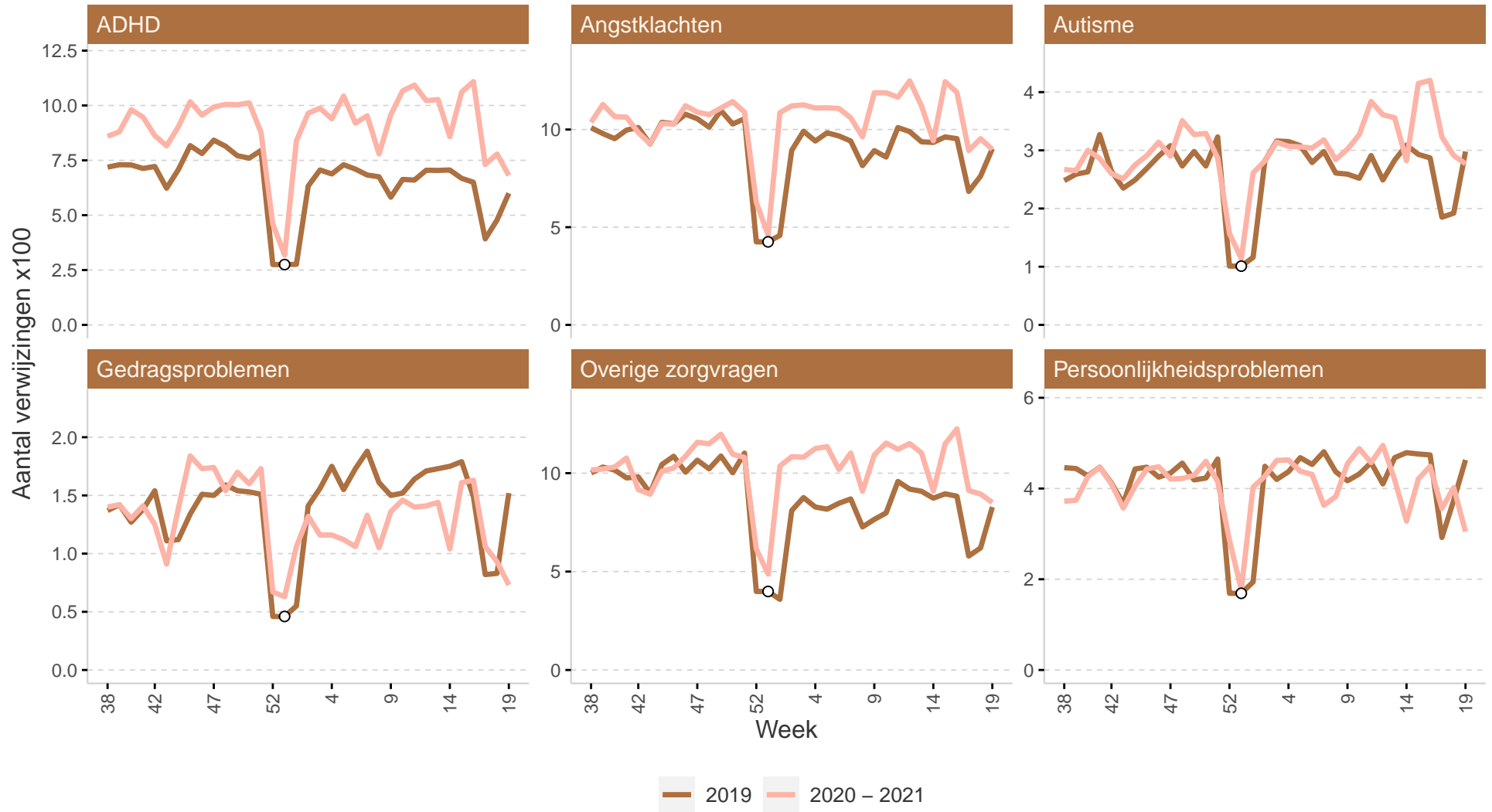
1.4 Verwijzingen per provincie

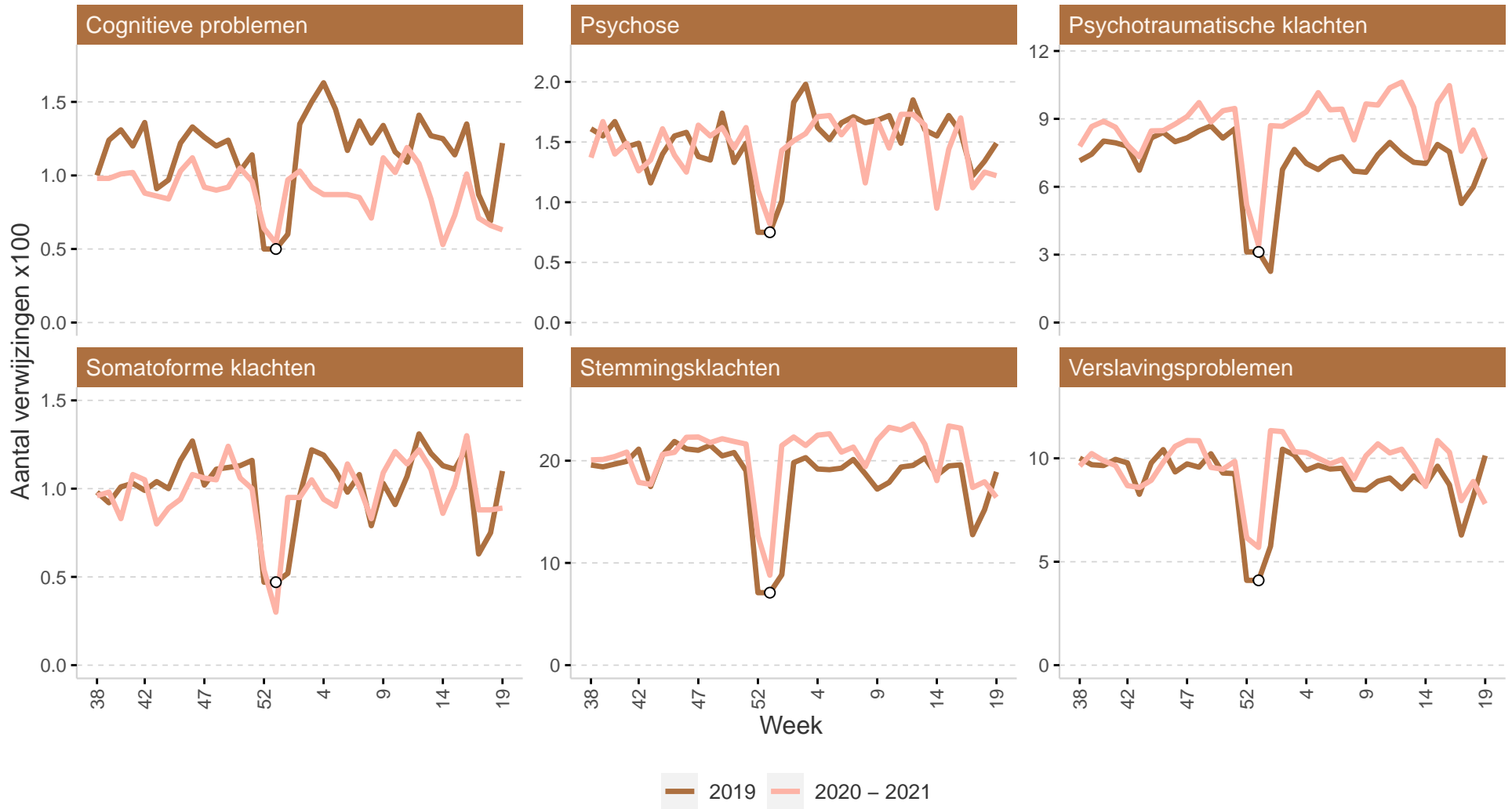


De provincies laten een diffuus beeld zien. De vergelijking met 2019 is niet altijd goed te maken door veranderende aantallen zorgaanbieders die zijn aangesloten bij ZorgDomein en verschillende weken waarin vakanties vallen. Let op: voor sommige provincies is het aantal verwijzingen laag waardoor fluctuaties voorzichtig geïnterpreteerd dienen te worden.

1.5 Verwijzingen per diagnosegroep

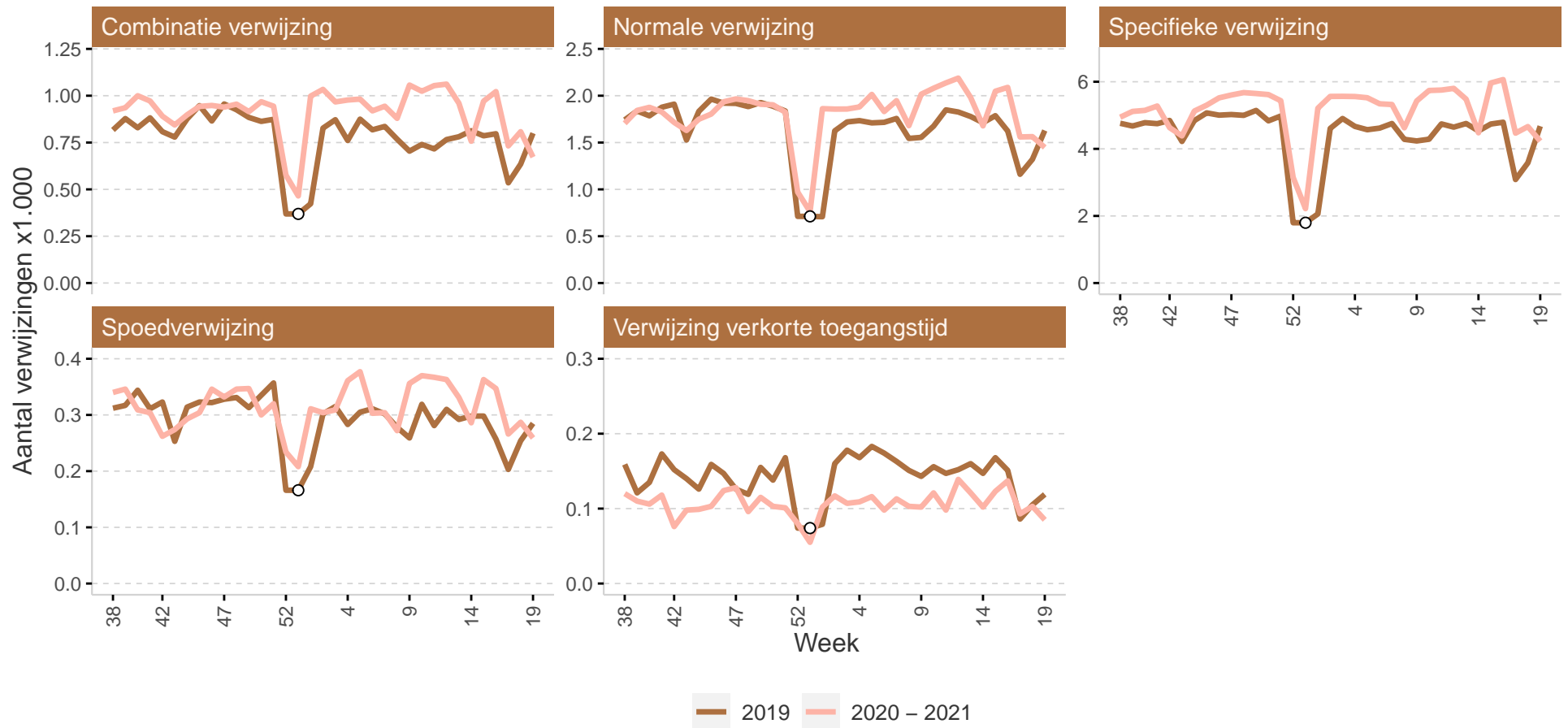
Figuur 2 Deel 1: Verwijsvolume per diagnosegroep per week





Verwijzingen worden gedaan naar aanleiding van klachten, deze ontvangen wij als diagnosegroepen. Er zijn grote verschillen tussen de diagnosegroepen. Voor veel diagnosegroepen was het aantal verwijzingen de afgelopen week lager dan 2019, dit komt door een lager aantal werkdagen vanwege Hemelvaart.

1.6 Verwijzingen per type



Vrijwel alle verwijzingstypes laten een daling van het aantal verwijzingen zien en hebben iets minder verwijzingen dan in 2019. Uitzondering is het aantal verwijzingen met verkorte toegangstijd, dit ligt sinds het begin van COVID-19 consistent laag en doorgaans lager dan 2019.

1.7 Schatting aantal missende verwijzingen

Uiteindelijk nemen we het verschil tussen het verwachte aantal verwijzingen en het daadwerkelijke aantal (zie Figuur 3). Sinds maart 2020 gaat het in totaal om ongeveer 41 duizend minder verwijzingen dan dat we zouden verwachten zonder crisis. Dit aantal verwijzingen moet nog worden opgeschaald omdat we niet alle verwijzingen in beeld hebben. We hebben berekend dat de dekking van de verwijsdata rond de 59% van de geopende initiële dbc's ligt. Dit zou betekenen dat het in totaal gaat om ongeveer 69 duizend minder verwijzingen dan we zouden verwachten zonder crisis. In de laatste week zijn ongeveer evenveel verwijzingen gedaan als verwacht.

Wij onderzoeken een alternatieve manier voor het schatten van het aantal gemiste verwijzingen. Met deze aanpassingen kan het zijn dat het aantal gemiste verwijzingen verandert.

Let op, deze getallen zijn schattingen.

Figuur 3 Schatting landelijk verwijzingsvolume per week

