

Gevolgen van de coronacrisis voor verwijzingen naar de geestelijke gezondheidszorg

NZa
update 29 maart 2021

Inhoudsopgave

1. Resultaten verwijzingen	3
1.1 Totaal aantal verwijzingen	4
1.2 Verwijzingen per soort ggz	5
1.3 Verwijzingen per leeftijdsgroep	6
1.4 Verwijzingen per provincie	7
1.5 Verwijzingen per diagnosegroep	9
1.6 Verwijzingen per type	11
1.7 Schatting aantal missende verwijzingen	12

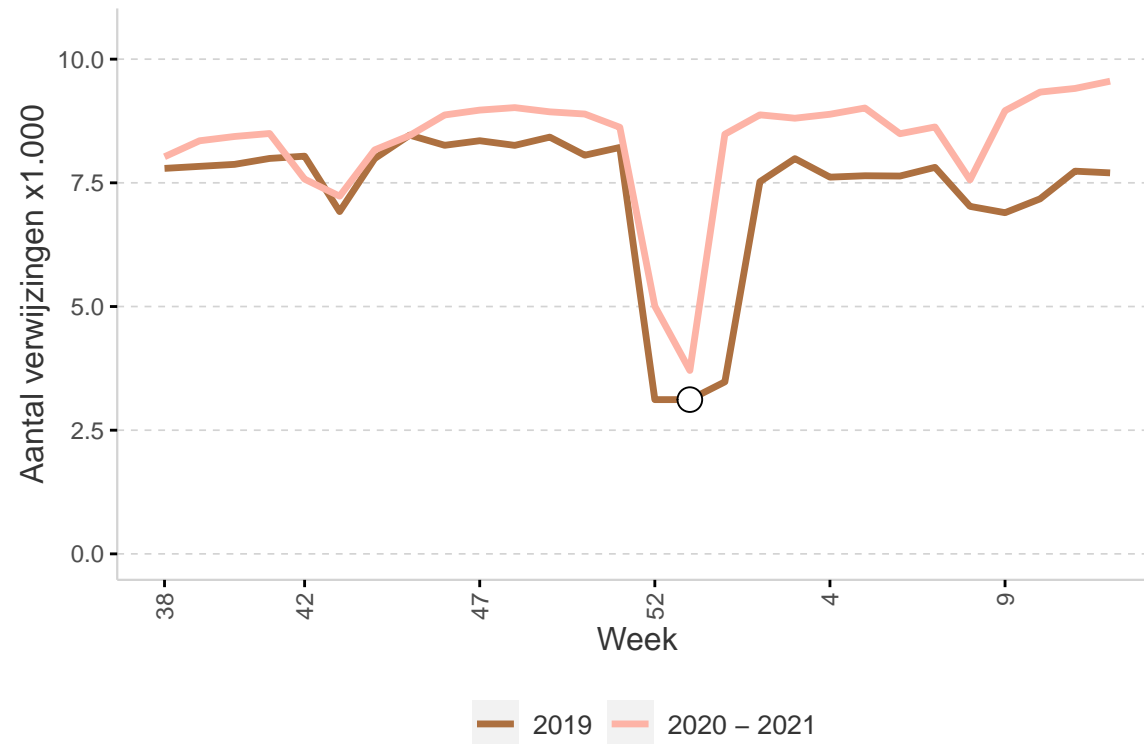
1. Resultaten verwijzingen

Om goed zicht te houden op de instroom in de ggz publiceren wij wekelijks een rapportage van verwijsgegevens in de ggz. Wij presenteren het aantal verwijzingen dat via ZorgDomein wordt gedaan. Wij vullen dit aan met een schatting van het aantal verwijzingen dat zonder COVID was gedaan. Dit levert een schatting op van het aantal verwijzingen dat is weggefallen door COVID. De nieuwste gegevens in dit rapport betreffen week 12 van 2021.

In dit rapport vergelijken we 2020 en 2021 met 2019. Hiervoor laten we de gegevens uit 2019 van week 38 2019 tot week 52 2019 lopen. Week 53 bestond niet in 2019. In de figuren hebben we de waarde van week 52 uit 2019 op deze plaats ingevuld, dit geven we aan met een bolletje. Daarna vervolgen we met de gegevens vanaf 2019 week 1.

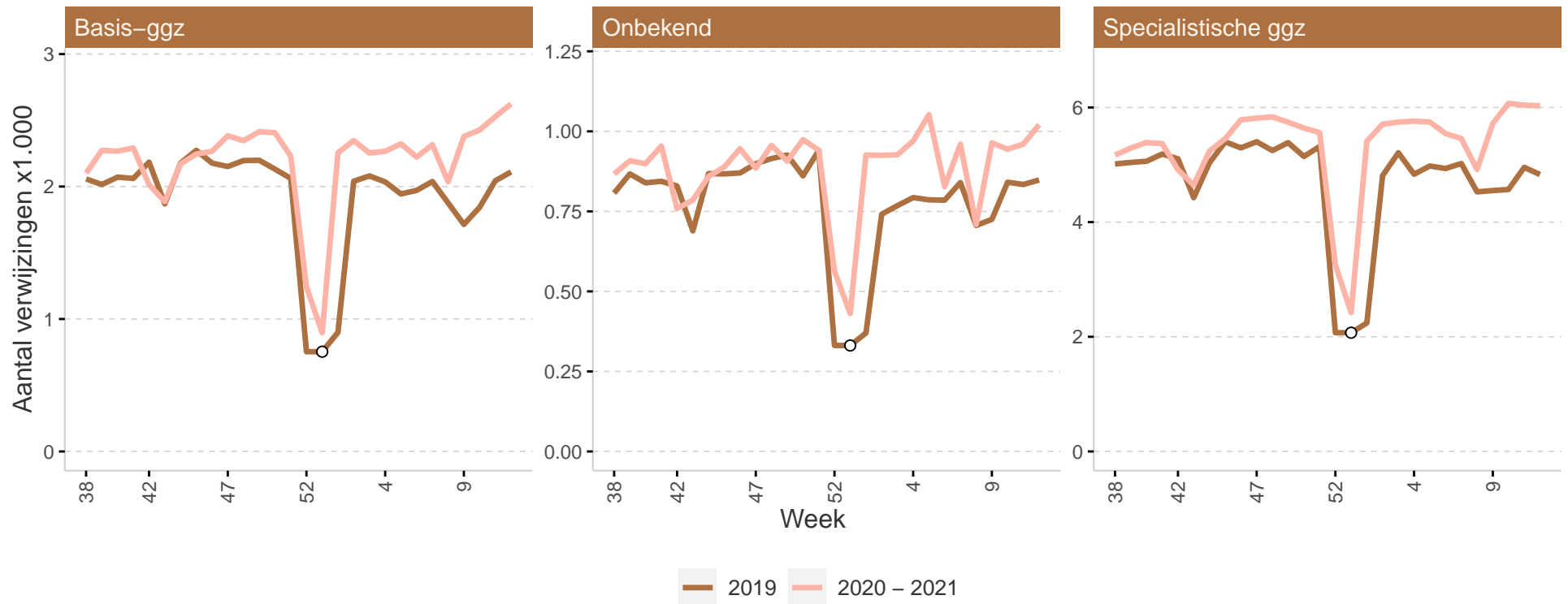
1.1 Totaal aantal verwijzingen

Figuur 1 Landelijk verwijzingsvolume 2019-2021 per week



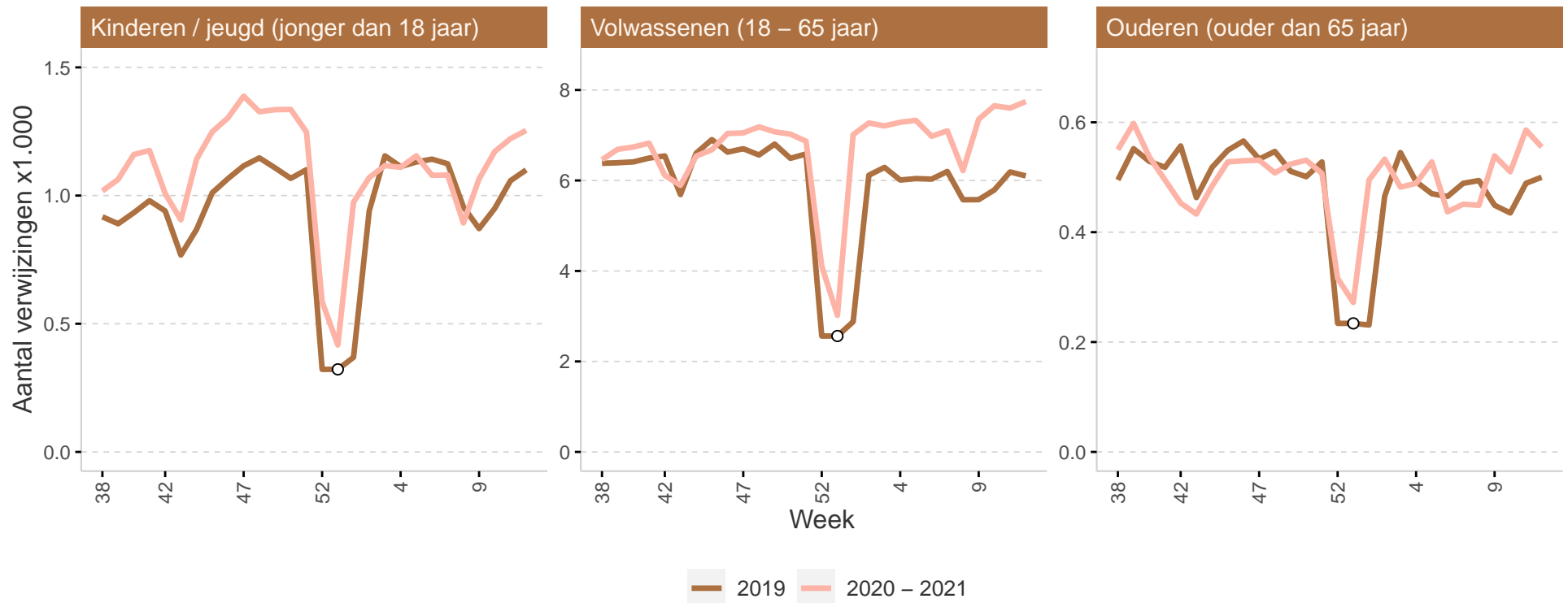
In week 12 hebben ongeveer 9600 verwijzingen plaatsgevonden. Dit is vergelijkbaar met het aantal verwijzingen in week 11 en hoger dan verwacht zonder COVID-19.

1.2 Verwijzingen per soort ggz



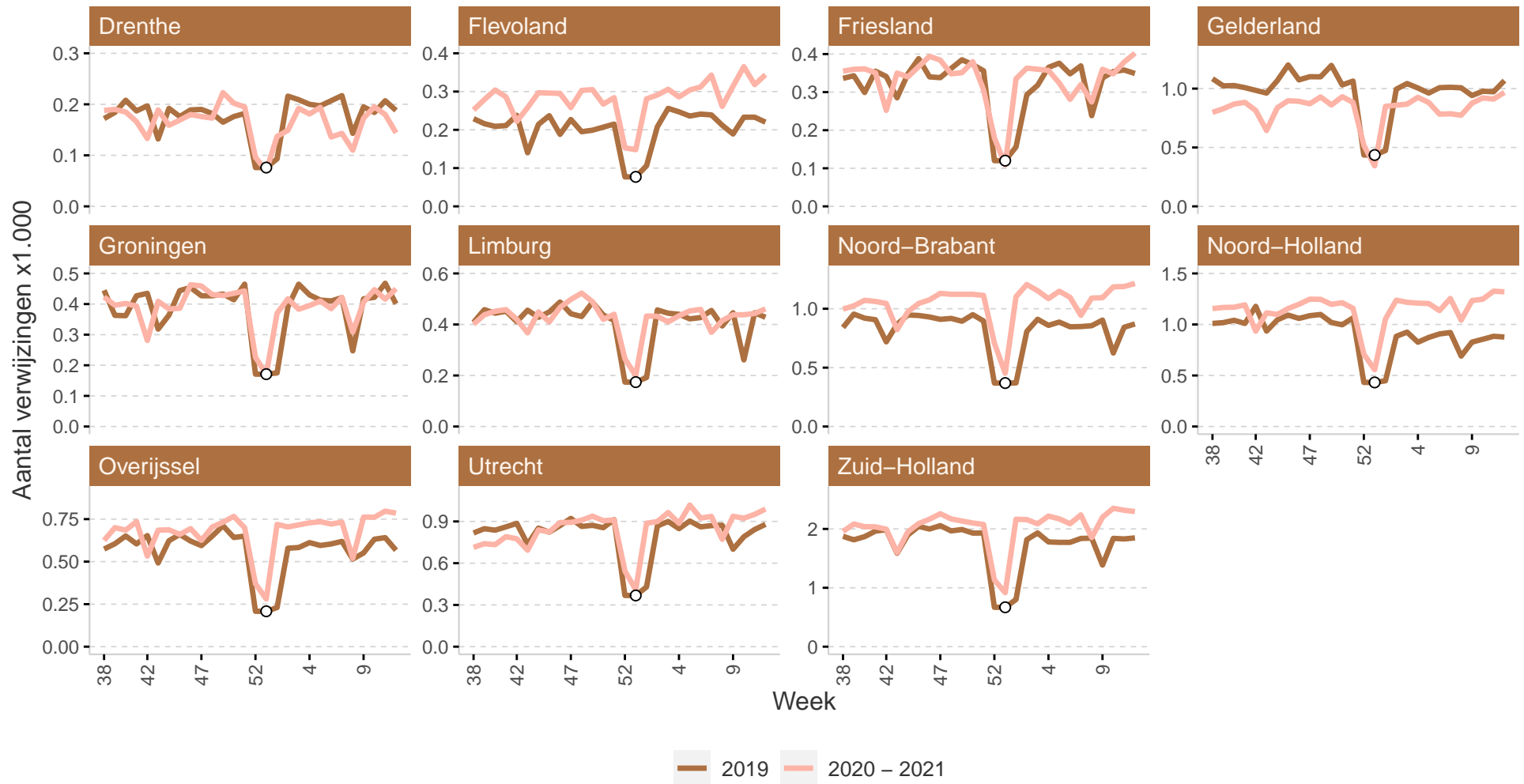
Als we de verwijzingen uitsplitsen naar financieringsstroom zien we dat het verhoogde aantal verwijzingen ten opzichte van 2019 geldt voor alle soorten.

1.3 Verwijzingen per leeftijdsgroep



In de uitsplitsing naar leeftijdsgroep zien we dat het aantal verwijzingen voor alle groepen boven het niveau van een jaar eerder ligt. De verhoging is het sterkst bij volwassenen.

1.4 Verwijzingen per provincie

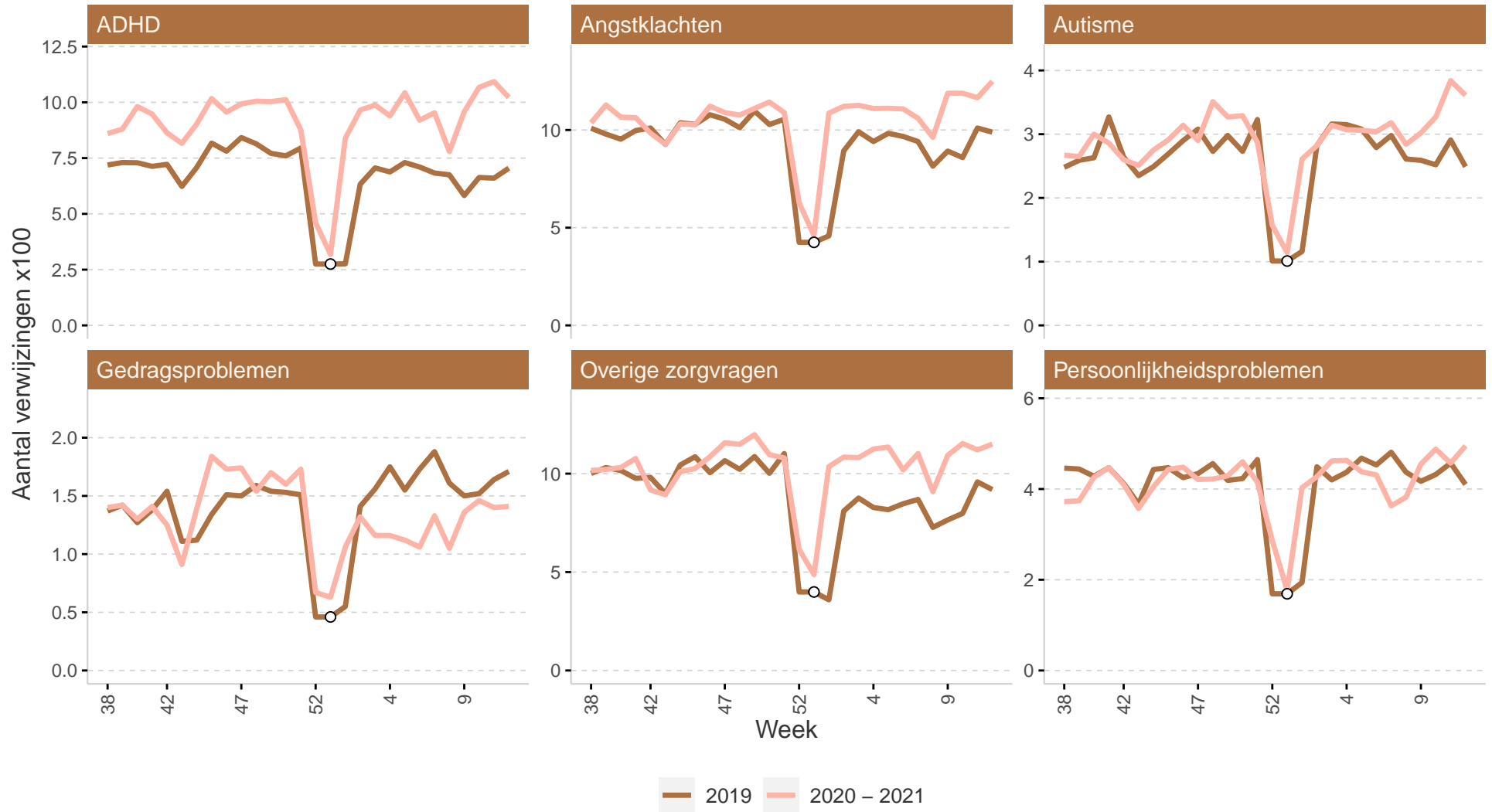


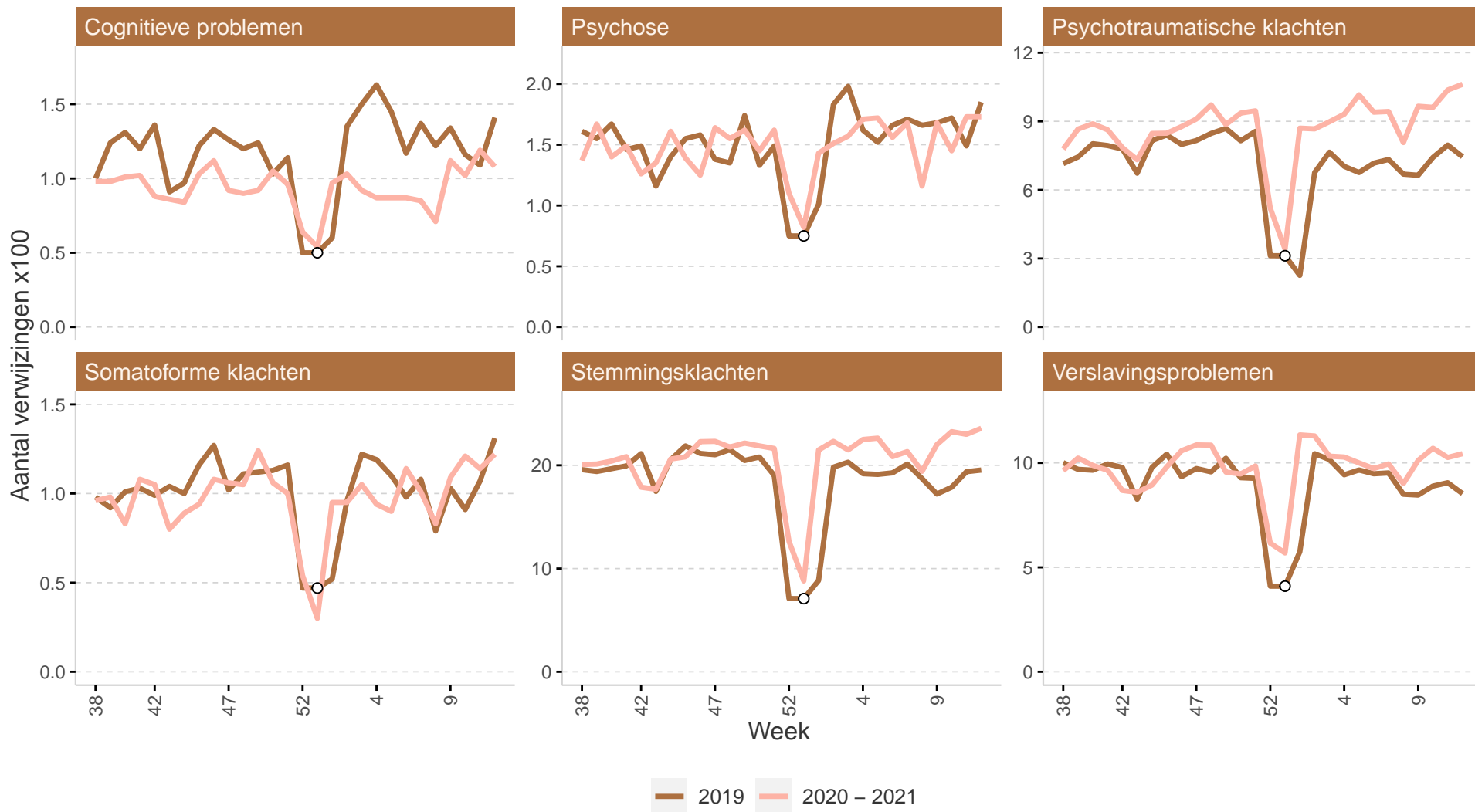
De meeste provincies laten een vergelijkbaar aantal verwijzingen zien met vorige week. De vergelijking met 2019 is niet altijd goed te maken door veranderende aantallen zorgaanbieders die zijn aangesloten bij ZorgDomein. Let op: voor sommige provincies is het

aantal verwijzingen laag waardoor fluctuaties voorzichtig geïnterpreteerd dienen te worden.

1.5 Verwijzingen per diagnosegroep

Figuur 2 Deel 1: Verwijzingsvolume per diagnosegroep per week

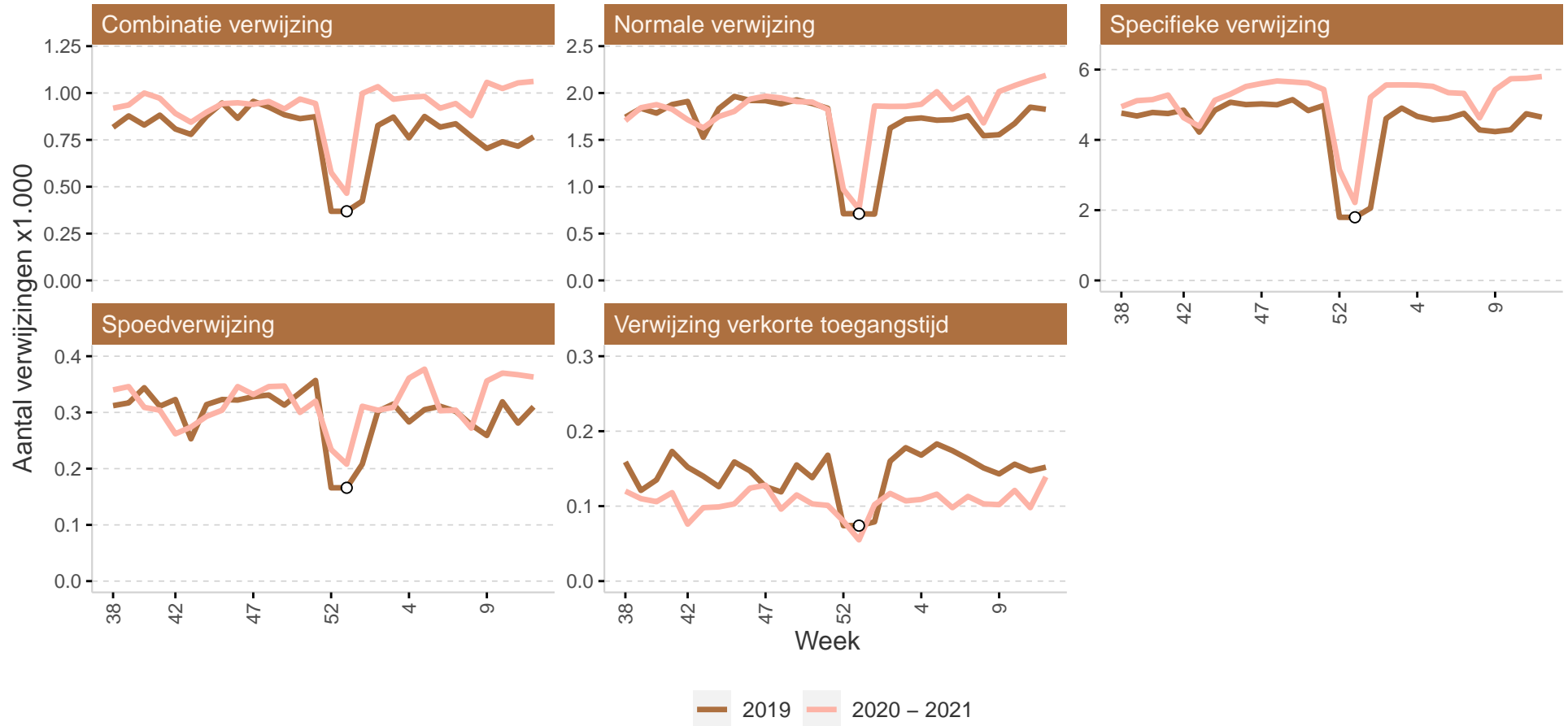




Voor veel diagnosehoofdgroepen was het aantal verwijzingen afgelopen week vergelijkbaar met vorige week en hoger dan 2019 en begin 2021. De meest opvallende toename ten opzichte van 2019 zien we voor autisme, maar ook voor ADHD en psychotraumatische klachten lijkt het aantal verwijzingen te groeien. Het valt op dat het aantal verwijzingen in verband met gedragsproblemen en

cognitieve problemen iets achter blijft ten opzichte van 2019.

1.6 Verwijzingen per type



Vrijwel alle verwijzingstypes laten een vergelijkbare hoeveelheid verwijzingen zien met vorige week. Uitzondering is het aantal verwijzingen met verkorte toegangstijd. Het lijkt erop dat het aantal verwijzingen met verkorte toegangstijd sinds het begin van

COVID-19 consistent lager ligt dan ervoor.

1.7 Schatting aantal missende verwijzingen

Uiteindelijk nemen we het verschil tussen het verwachte aantal verwijzingen en het daadwerkelijke aantal (zie Figuur 3). Sinds maart 2020 gaat het in totaal om ongeveer 46 duizend minder verwijzingen dan dat we zouden verwachten zonder crisis. Dit aantal verwijzingen moet nog worden opgeschaald omdat we niet alle verwijzingen in beeld hebben. We hebben berekend dat de dekking van de verwijsdata rond de 59% van de geopende initiële dbc's ligt. Dit zou betekenen dat het in totaal gaat om ongeveer 78 duizend minder verwijzingen dan we zouden verwachten zonder crisis. In de laatste week zijn meer verwijzingen gedaan dan verwacht, mogelijk worden eerder gemiste verwijzingen ingehaald. Dit betekent dat het aantal gemiste verwijzingen is gekrompen in vergelijking met vorige week. Let op, deze getallen zijn schattingen.

Figuur 3 Schatting landelijk verwijzingsvolume per week

