

Gevolgen van de coronacrisis voor verwijzingen naar de geestelijke gezondheidszorg

NZa
update 11 februari 2021

Inhoudsopgave

1. Resultaten verwijzingen	3
1.1 Totaal aantal verwijzingen	4
1.2 Verwijzingen per soort ggz	5
1.3 Verwijzingen per leeftijdsgroep	6
1.4 Verwijzingen per provincie	7
1.5 Verwijzingen per diagnosegroep	8
1.6 Verwijzingen per type	10
1.7 Schatting aantal missende verwijzingen	11

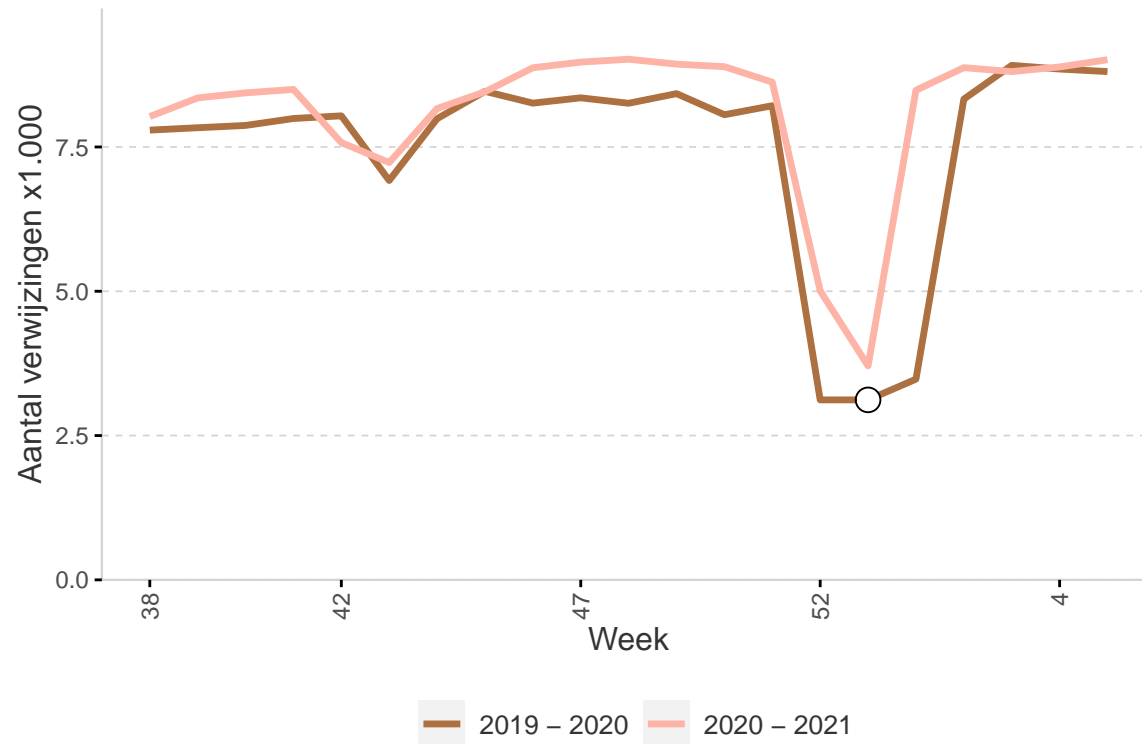
1. Resultaten verwijzingen

Om goed zicht te houden op de instroom in de ggz publiceren wij wekelijks een rapportage van verwijsgegevens in de ggz. Wij presenteren het aantal verwijzingen dat via ZorgDomein wordt gedaan. Wij vullen dit aan met een schatting van het aantal verwijzingen dat zonder COVID was gedaan. Dit levert een schatting op van het aantal verwijzingen dat is weggefallen door COVID. De nieuwste gegevens in dit rapport betreffen week 5 van 2021.

Week 53 bestond niet in 2019. In de figuren hebben we de waarde van week 52 uit 2019 op deze plaats ingevuld, dit geven we aan met een bolletje.

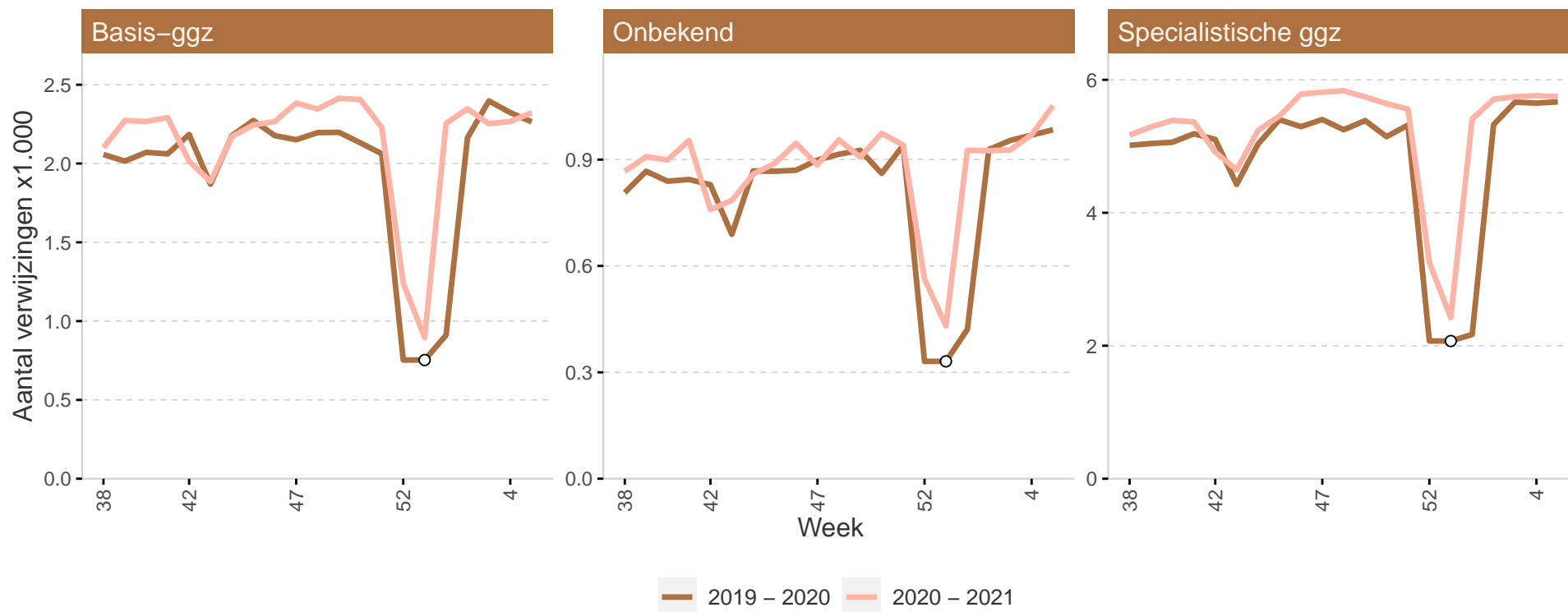
1.1 Totaal aantal verwijzingen

Figuur 1 Landelijk verwijzingsvolume 2019-2021 per week



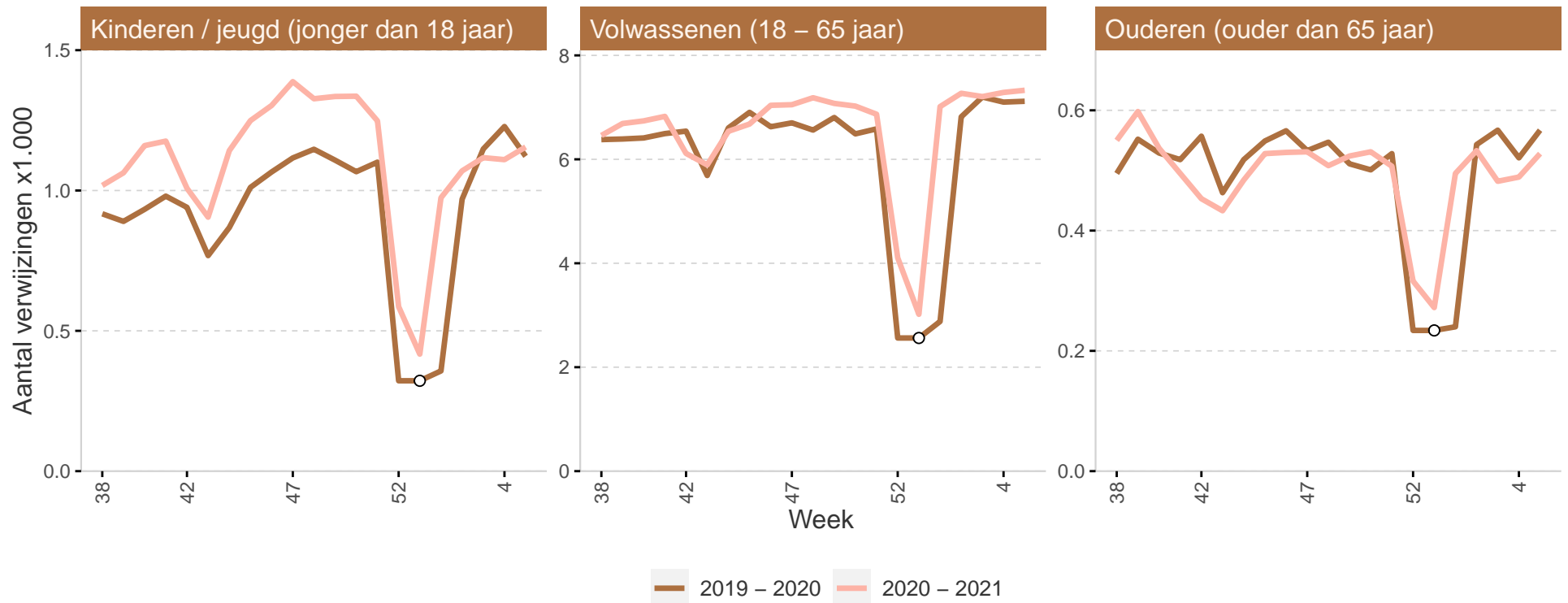
In week 5 is het aantal verwijzingen vergelijkbaar met vorige week. Het aantal verwijzingen is vergelijkbaar met de aantallen vóór de Coronaperiode. In week 5 hebben ongeveer 9000 verwijzingen plaatsgevonden. Dit is iets hoger dan het verwachte aantal verwijzingen zonder COVID-19

1.2 Verwijzingen per soort ggz



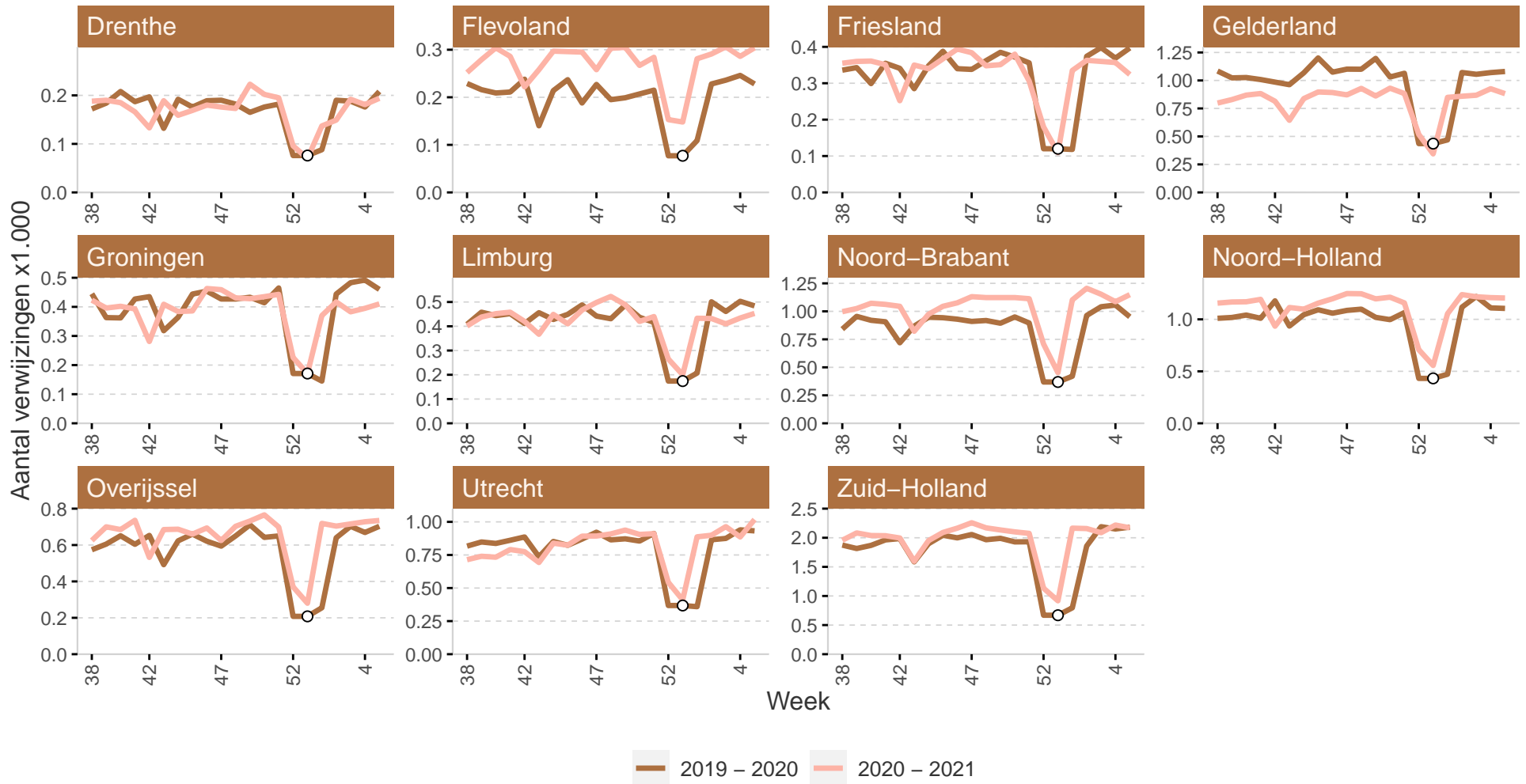
Als we de verwijzingen uitsplitsen naar financieringsstroom dan zien we aantallen verwijzingen die vergelijkbaar zijn met eind 2020. Het aantal onbekende verwijzingen lijkt iets op te lopen.

1.3 Verwijzingen per leeftijdsgroep



In de uitsplitsing naar leeftijdsgroep zien we dat er voor volwassenen evenveel verwijzingen gedaan worden als voor COVID, en dat de stijging voor jongeren van eind 2020 niet doorzet. We zien ook dat het aantal verwijzingen voor ouderen achter blijft.

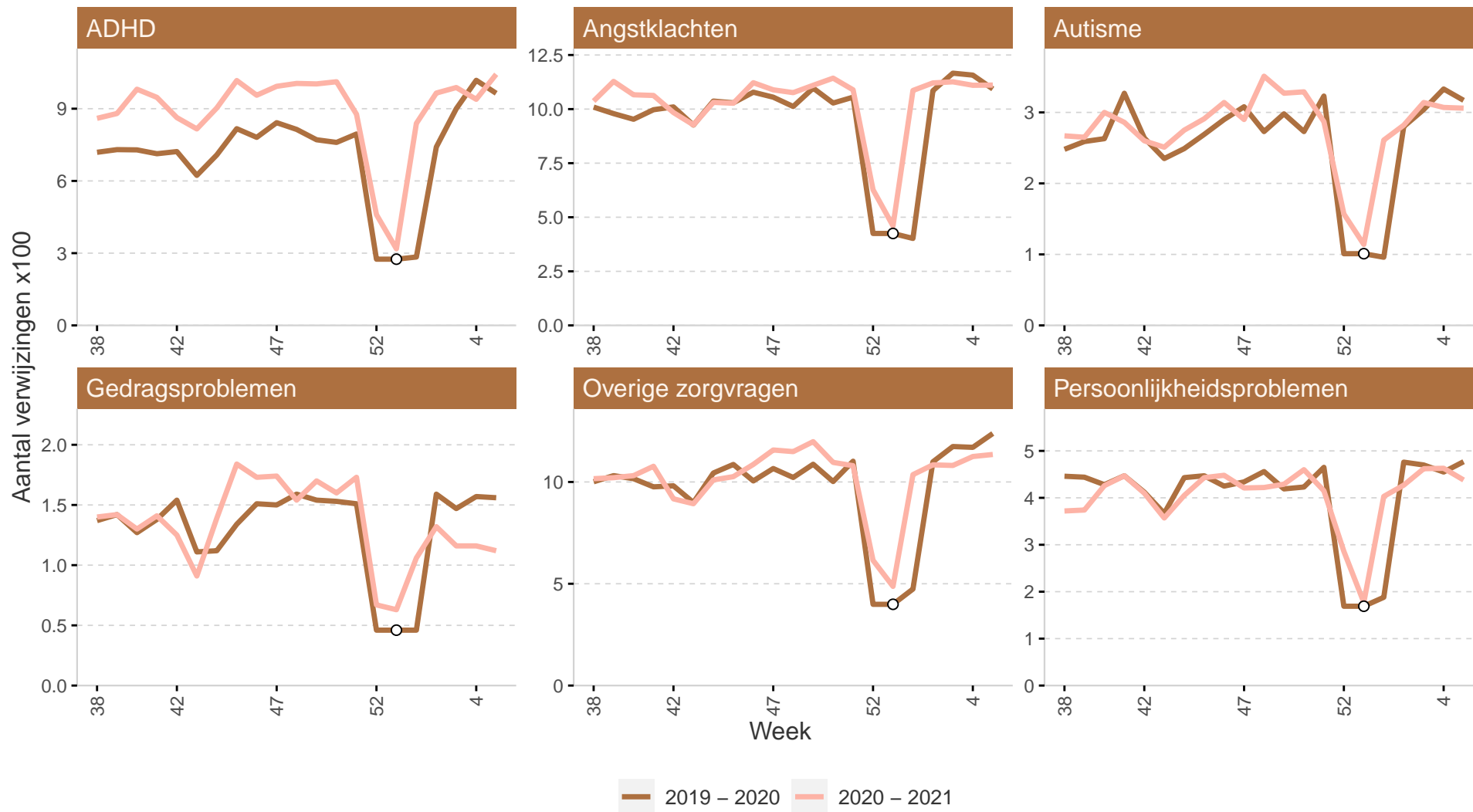
1.4 Verwijzingen per provincie

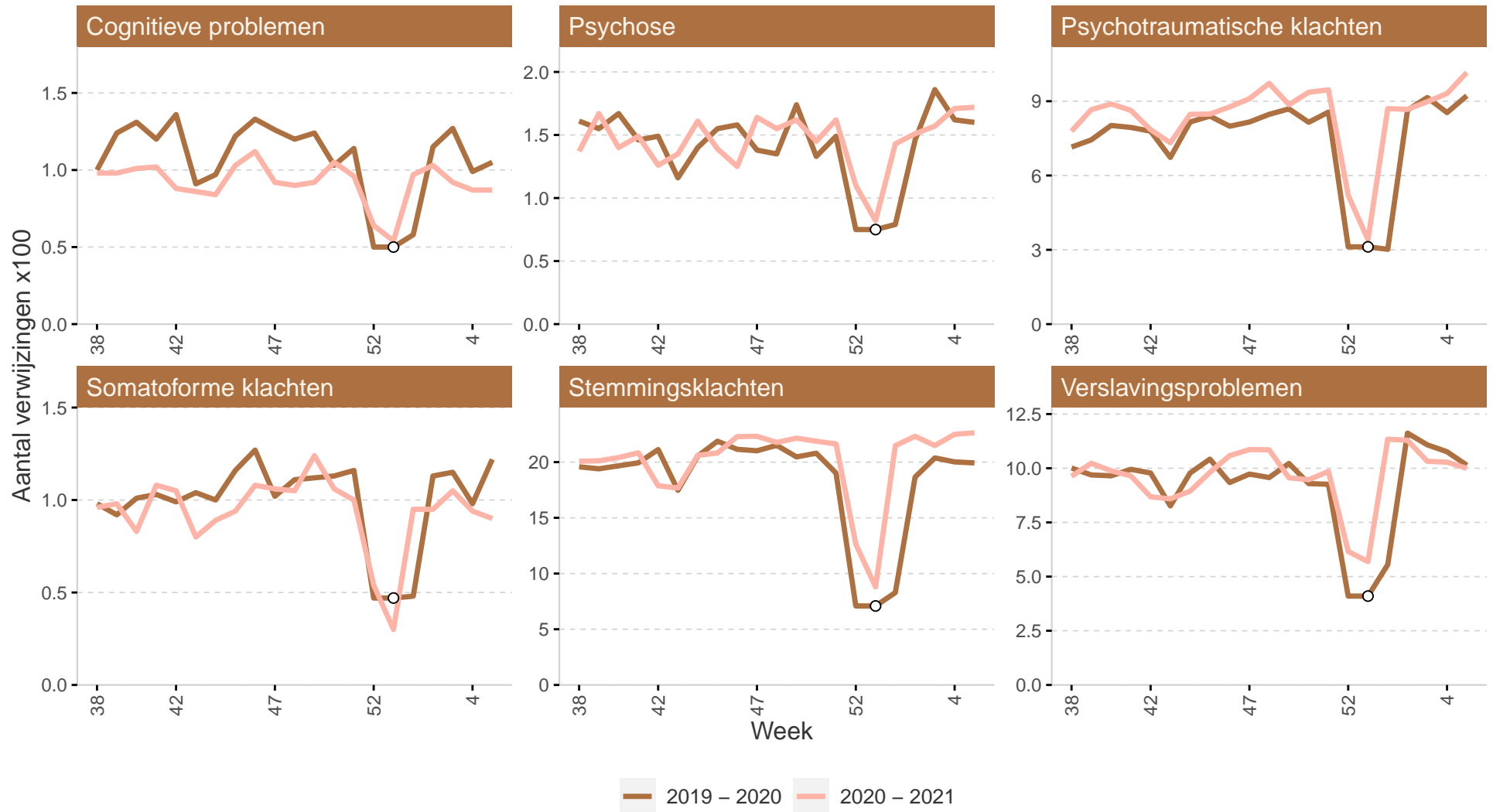


Voor alle provincies is het aantal verwijzingen vergelijkbaar met de afgelopen weken. De aantallen verwijzingen ten opzichte van vorig jaar zijn niet voor alle provincies hetzelfde.

1.5 Verwijzingen per diagnosegroep

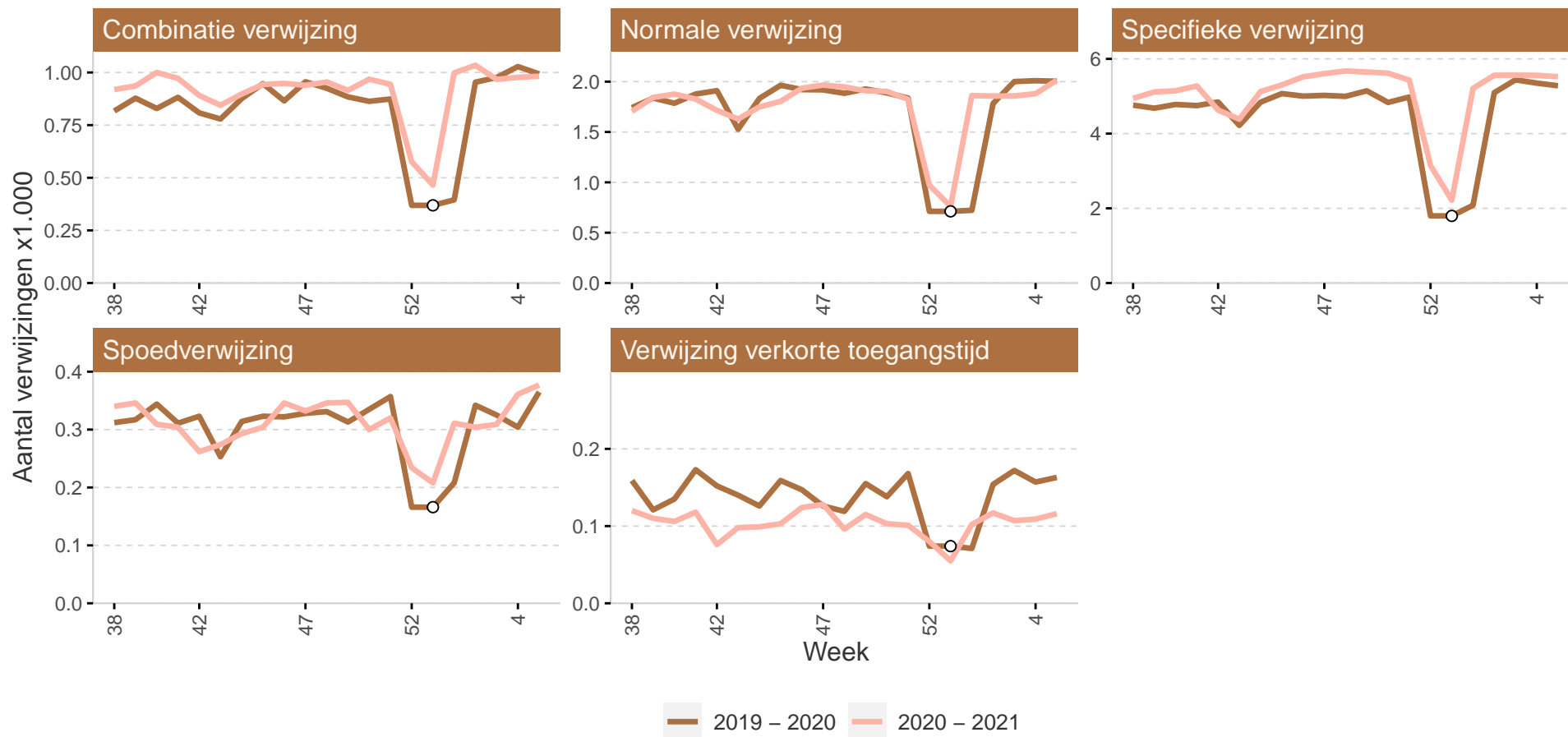
Figuur 2 Deel 1: Verwijzingsvolume per diagnosegroep per week





Het aantal verwijzingen voor gedragsproblemen, cognitieve problemen en somatoforme klachten ligt lager dan vorig jaar. Het aantal verwijzingen voor stemmingsklachten lijkt iets hoger te liggen dan vorig jaar.

1.6 Verwijzingen per type



Veel verwijzingstypes laten vergelijkbare fluctuaties van het aantal verwijzingen zien. Daarnaast lijkt het erop dat het aantal verwijzingen met verkorte toegangstijd sinds het begin van COVID-19 consistent lager ligt dan in 2019, terwijl er consistent iets meer specifieke verwijzingen worden gedaan.

1.7 Schatting aantal missende verwijzingen

Uiteindelijk nemen we het verschil tussen het verwachte aantal verwijzingen en het daadwerkelijke aantal (zie Figuur 3). Sinds maart 2020 gaat het in totaal om ongeveer 49 duizend minder verwijzingen dan dat we zouden verwachten zonder crisis. Dit aantal verwijzingen moet nog worden opgeschaald omdat we niet alle verwijzingen in beeld hebben. We hebben berekend dat de dekking van de verwijsdata rond de 59% van de geopende initiële dbc's ligt. Dit zou betekenen dat het in totaal gaat om ongeveer 83 duizend minder verwijzingen dan we zouden verwachten zonder crisis. In de laatste week zijn iets meer verwijzingen gedaan dan verwacht. Let op, deze getallen zijn schattingen.

Figuur 3 Schatting landelijk verwijsvolume 2021 per week

