

Gevolgen van de coronacrisis voor verwijzingen naar de geestelijke gezondheidszorg

NZa
update 15 december 2020

Inhoudsopgave

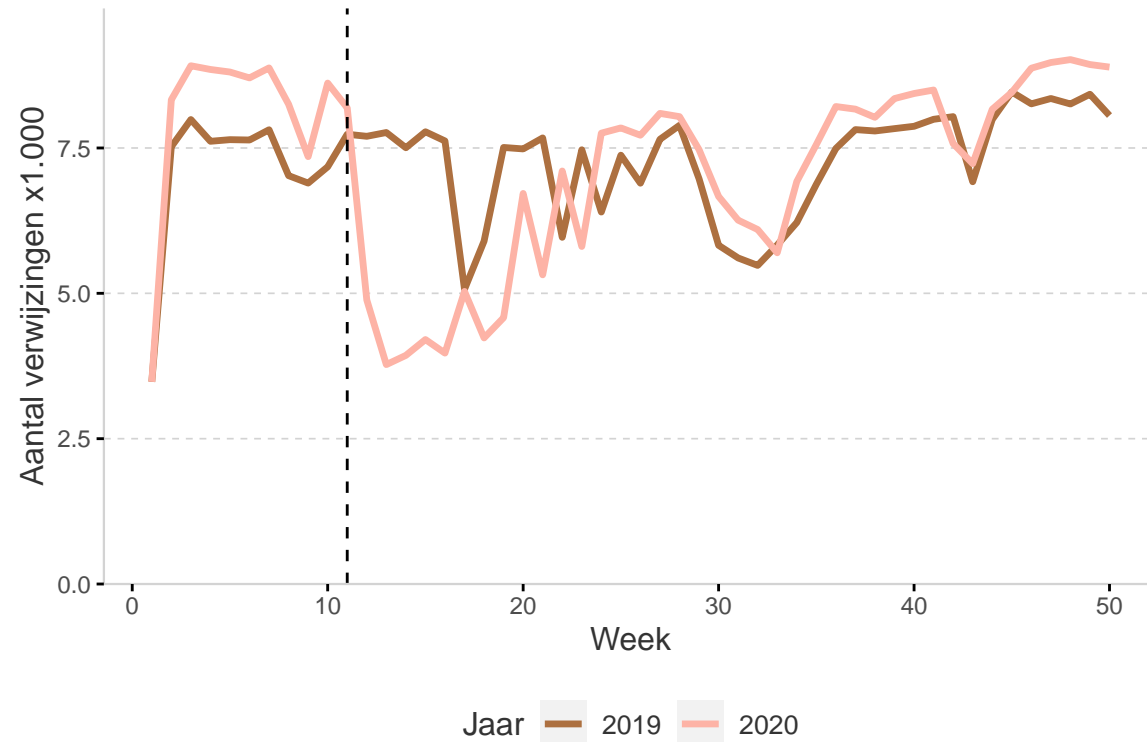
1. Resultaten verwijzingen	3
1.1 Totaal aantal verwijzingen	4
1.2 Verwijzingen per soort ggz	5
1.3 Verwijzingen per leeftijdsgroep	6
1.4 Verwijzingen per provincie	7
1.5 Verwijzingen per diagnosegroep	8
1.6 Verwijzingen per type	10
1.7 Schatting aantal missende verwijzingen	11

1. Resultaten verwijzingen

Om goed zicht te houden op de instroom in de ggz publiceren wij wekelijks een rapportage van verwijsgegevens in de ggz. Wij presenteren het aantal verwijzingen dat via ZorgDomein wordt gedaan. Wij vullen dit aan met een schatting van het aantal verwijzingen dat zonder COVID was gedaan. Dit levert een schatting op van het aantal verwijzingen dat is weggefallen door COVID. Opvallend is een verschuiving van verwijzingen over de leeftijdsgroepen, er zijn meer verwijzingen voor jeugdigen gedaan.

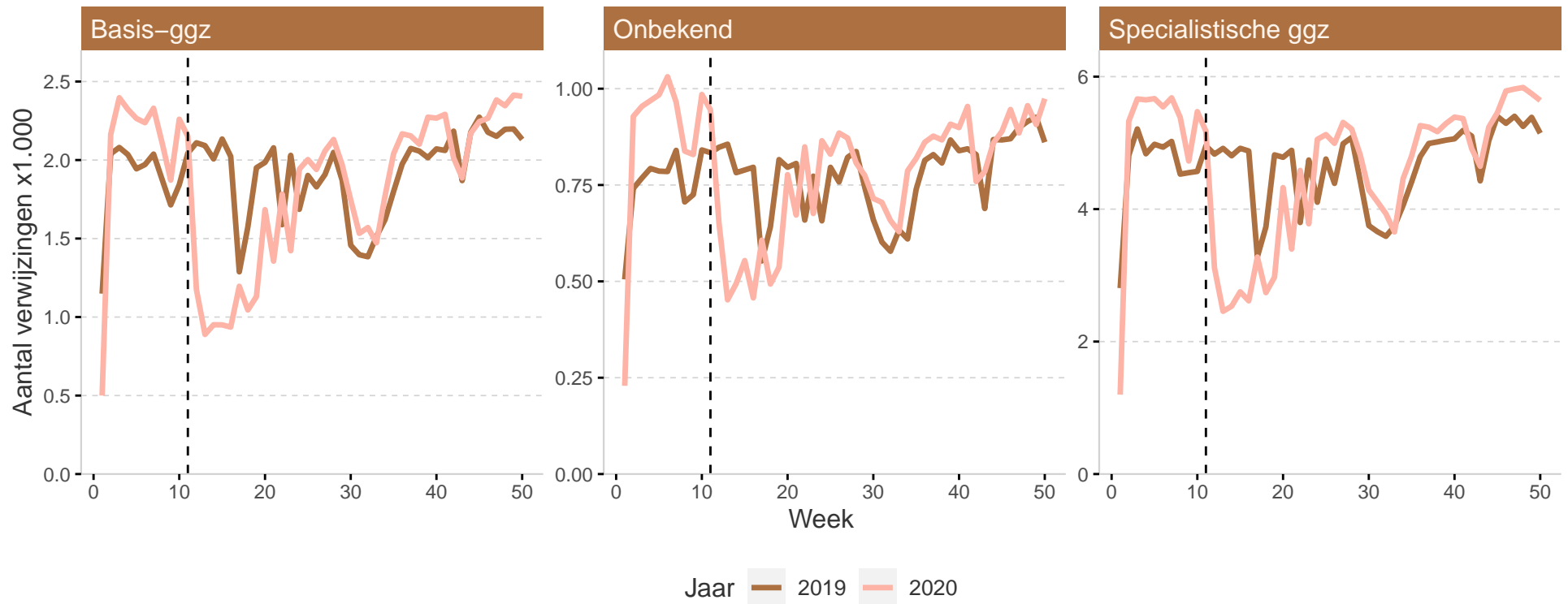
1.1 Totaal aantal verwijzingen

Figuur 1 Landelijk verwijzingsvolume 2019-2020 per week



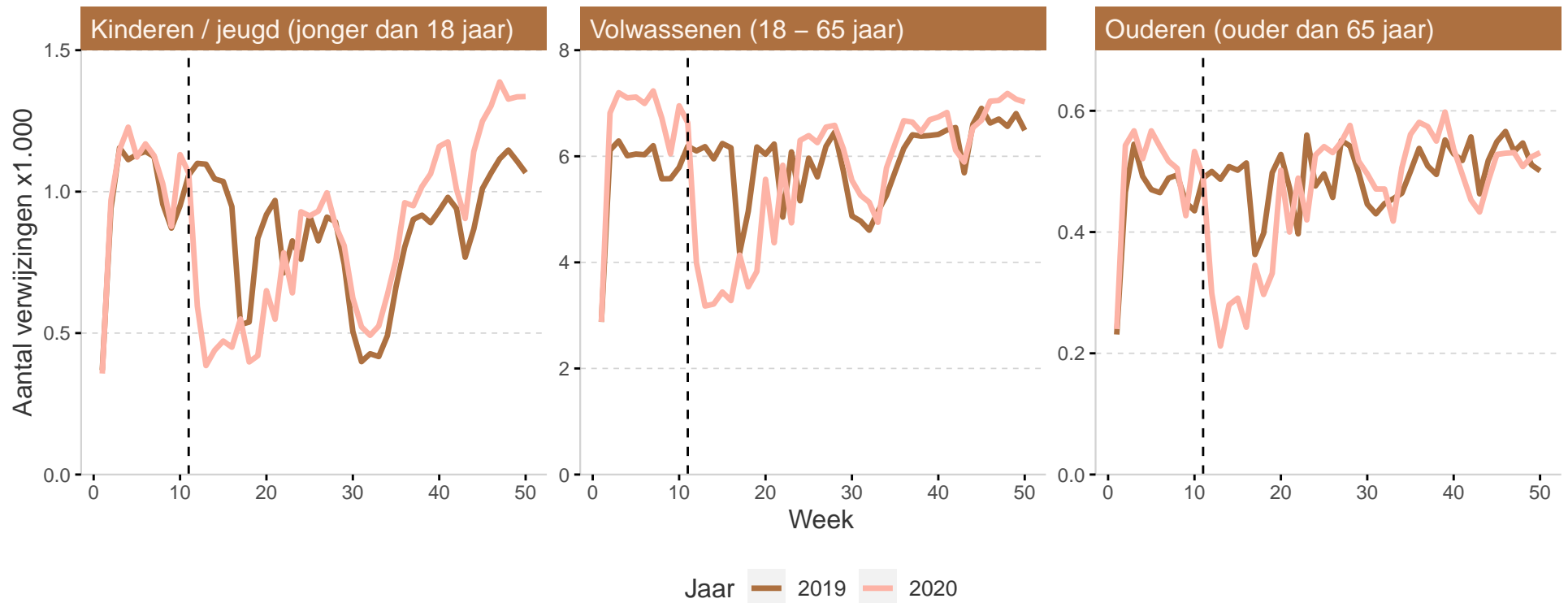
In week 50 lijkt het totaal aantal verwijzingen stabiel te blijven. We zien dat het aantal verwijzingen nu bijna vergelijkbaar is met de aantallen vóór de Coronaperiode. In totaal hebben ongeveer 8900 verwijzingen plaatsgevonden. Dit is 97% van het verwachte aantal verwijzingen zonder COVID-19-maatregelen.

1.2 Verwijzingen per soort ggz



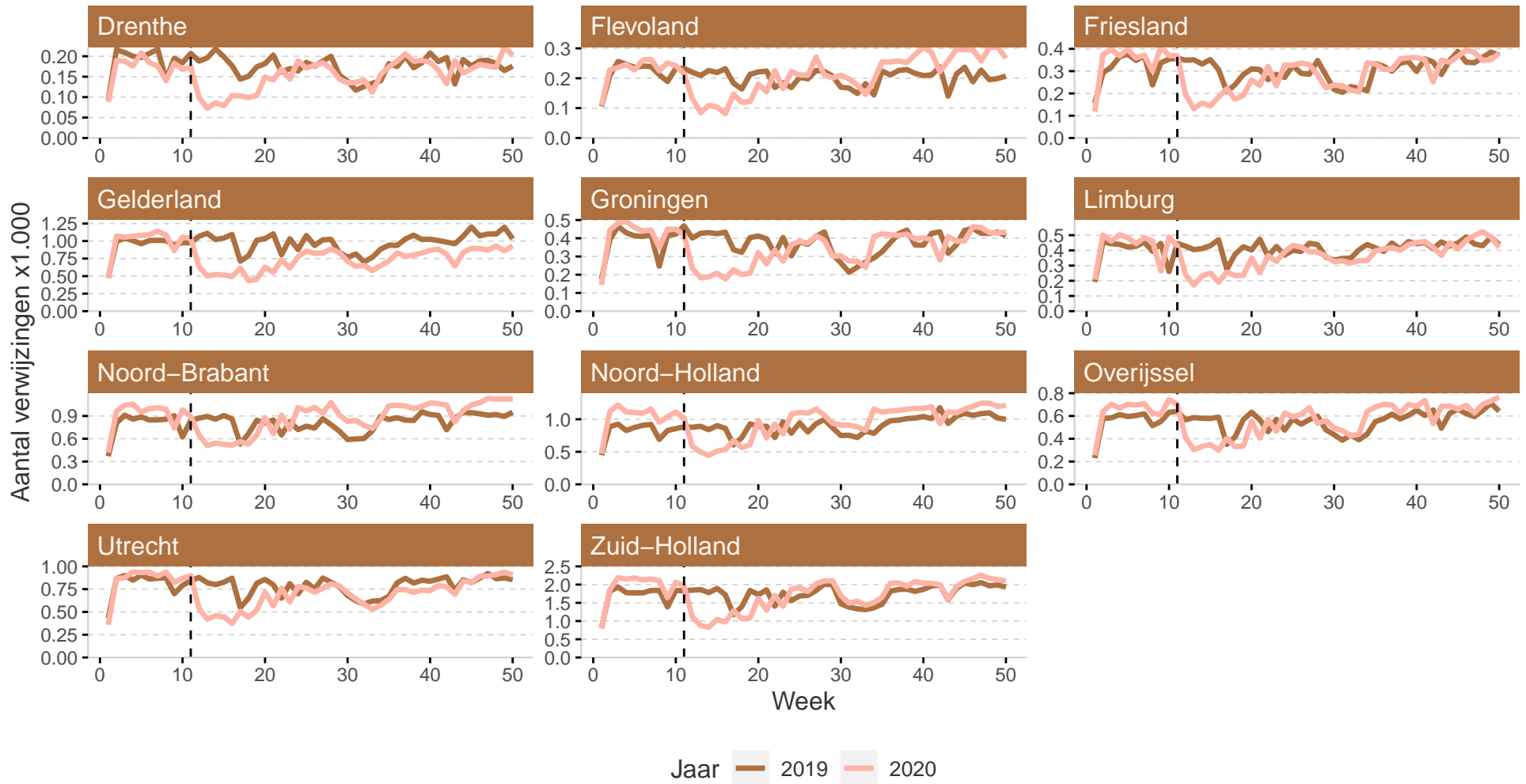
Als we de verwijzingen uitsplitsen naar financieringsstroom dan zien we dat het aantal verwijzingen voor alle groepen weer vergelijkbaar is met de periode voor COVID-19.

1.3 Verwijzingen per leeftijdsgroep



In de uitsplitsing naar leeftijdsgroep zien we dat er een flinke stijging is van het aantal verwijzingen voor kinderen en jeugd. Het aantal verwijzingen voor deze groep ligt fors boven het pre-coronaniveau. Het aantal verwijzingen voor ouderen is weer vergelijkbaar met 2019.

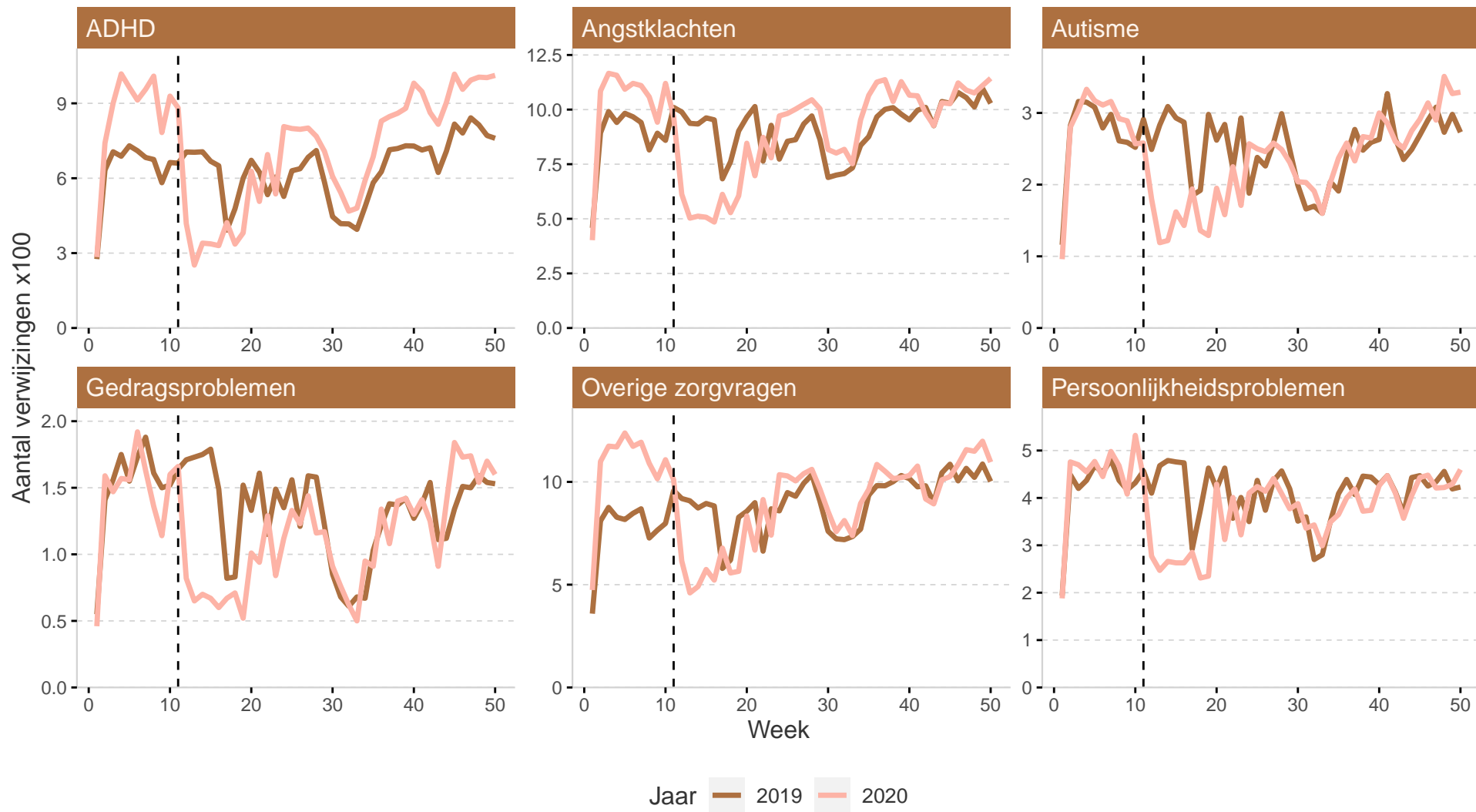
1.4 Verwijzingen per provincie

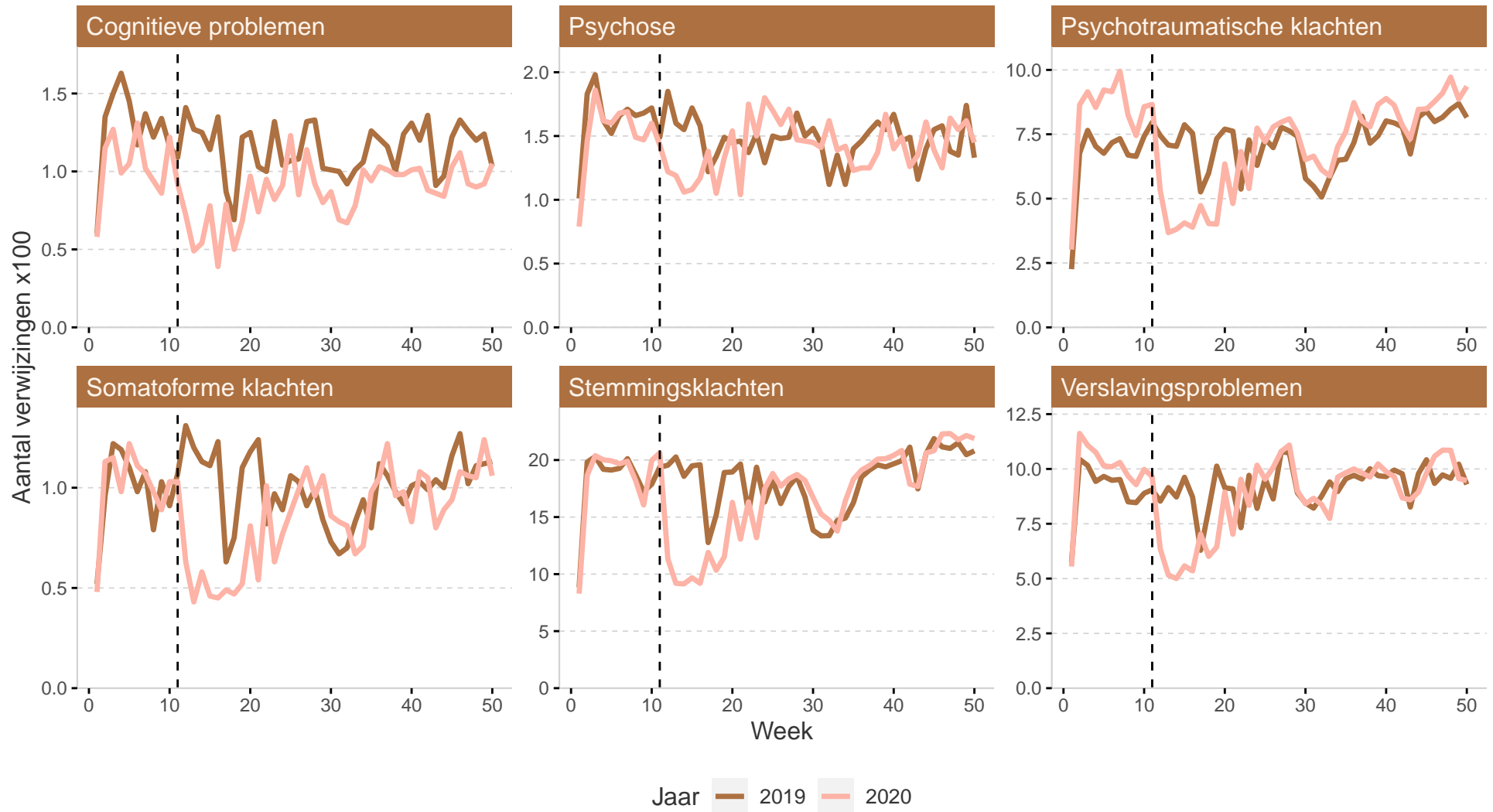


Voor vrijwel alle provincies geldt dat het aantal verwijzingen op of net boven het niveau van 2019 ligt. Opvallend is dat het aantal verwijzingen in Gelderland achter lijkt te blijven ten opzichte van 2019.

1.5 Verwijzingen per diagnosegroep

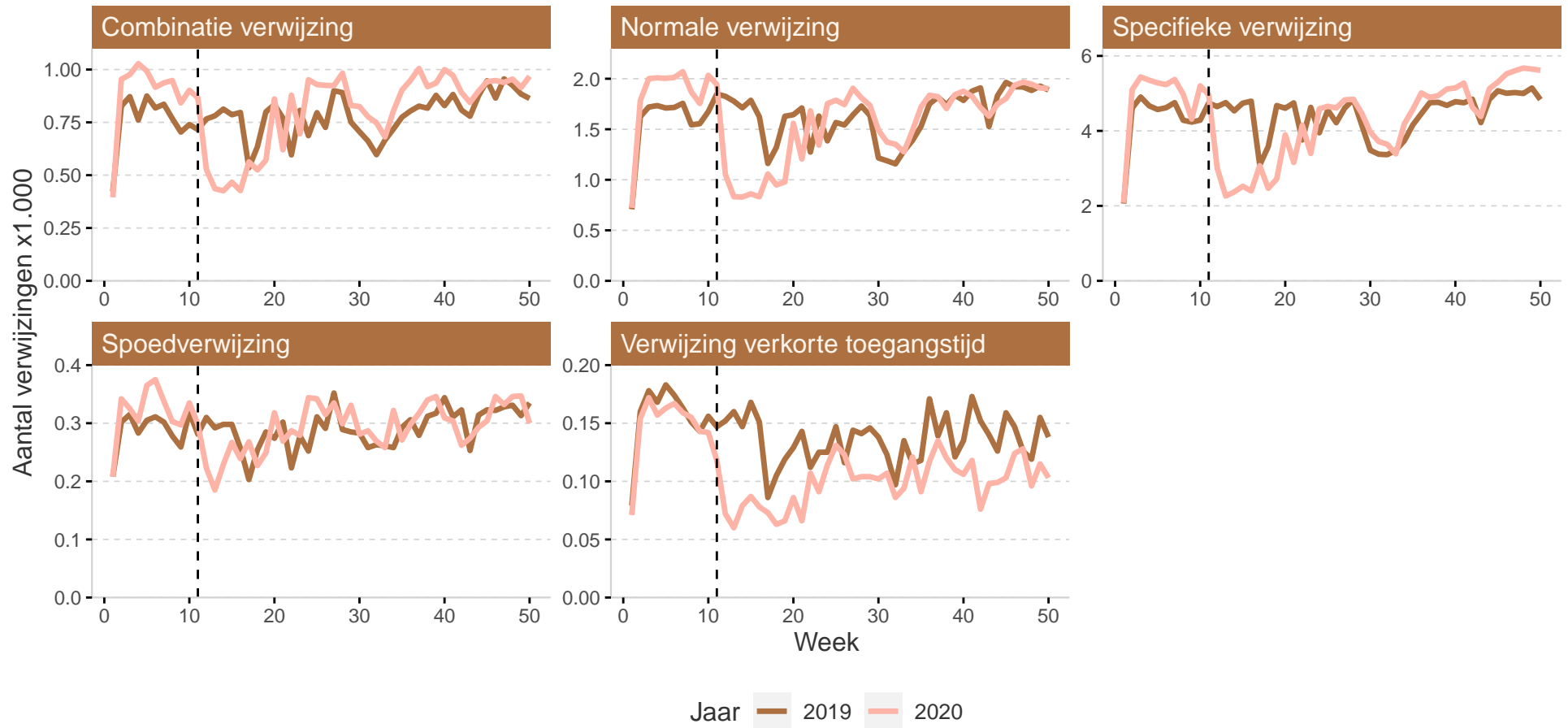
Figuur 2 Deel 1: Verwijzingsvolume per diagnosegroep per week





Veel diagnosegroepen laten de afgelopen week een aantal verwijzingen zien vergelijkbaar met het begin van het jaar. Opvallend is het hoge aantal verwijzingen voor ADHD en Autisme. Het aantal verwijzingen voor Cognitieve problemen is een tijdje lager geweest, maar is inmiddels weer vergelijkbaar met 2019.

1.6 Verwijzingen per type



Het aantal verwijzingen voor de meeste verwijzingstypes was afgelopen week vergelijkbaar met vorige week. Het lijkt erop dat het aantal verwijzingen met verkorte toegangstijd sinds het begin van COVID-19 consistent lager ligt dan in 2019.

1.7 Schatting aantal missende verwijzingen

Uiteindelijk nemen we het verschil tussen het verwachte aantal verwijzingen en het daadwerkelijke aantal in 2020 (zie Figuur 3). Sinds maart 2020 gaat het in totaal om ongeveer 48 duizend minder verwijzingen dan dat we zouden verwachten zonder crisis. Dit aantal verwijzingen moet nog worden opgeschaald omdat we niet alle verwijzingen in beeld hebben. We hebben berekend dat de dekking van de verwijsdata rond de 59% van de geopende initiële dbc's ligt. Dit zou betekenen dat het in totaal gaat om ongeveer 82 duizend minder verwijzingen dan we zouden verwachten zonder crisis. In de laatste twee weken zijn ongeveer duizend minder verwijzingen gedaan dan verwacht. Let op, deze getallen zijn schattingen.

Figuur 3 Schatting landelijk verwijsvolume 2020 per week

