

Gevolgen van de coronacrisis voor verwijzingen naar de geestelijke gezondheidszorg

NZa
update 18 november 2020

Inhoudsopgave

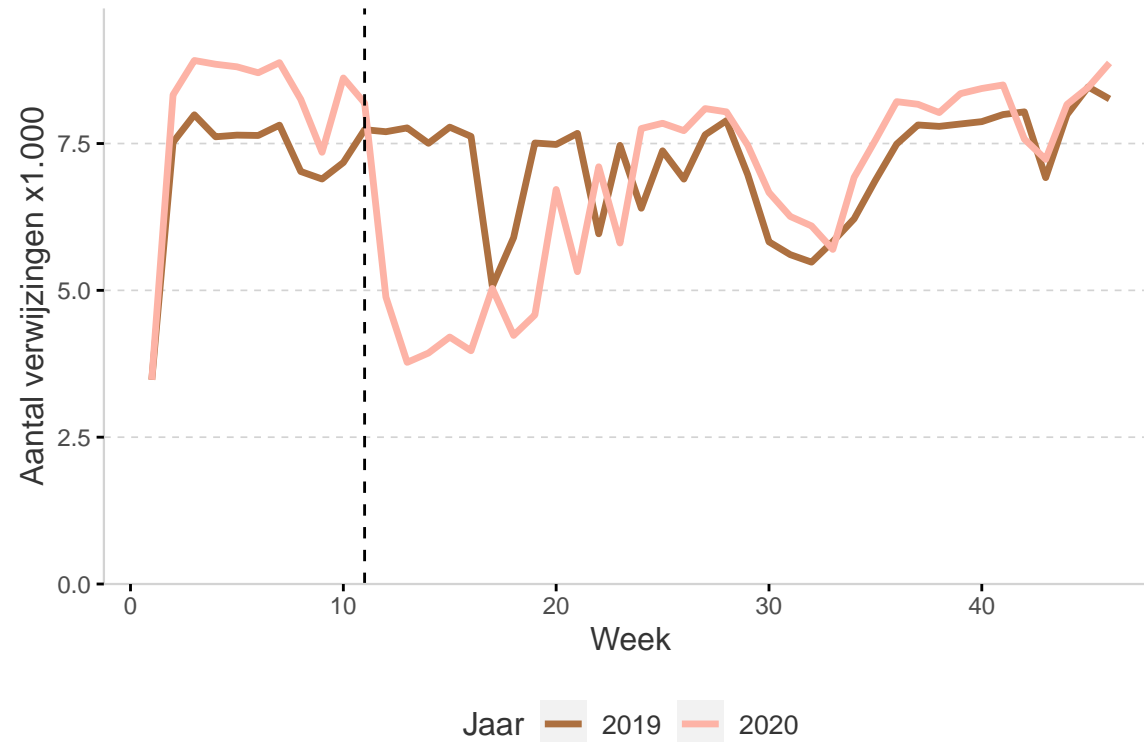
1. Resultaten verwijzingen	3
1.1 Totaal aantal verwijzingen	4
1.2 Verwijzingen per soort ggz	5
1.3 Verwijzingen per leeftijdsgroep	6
1.4 Verwijzingen per provincie	7
1.5 Verwijzingen per diagnosegroep	8
1.6 Verwijzingen per type	11
1.7 Schatting aantal missende verwijzingen	12

1. Resultaten verwijzingen

Wij ontvangen signalen dat de verwijzingen afnemen in reactie op de tweede golf met COVID-besmettingen. Daarom intensiveren wij de rapportage van de verwijsgegevens. In deze rapportage presenteren wij het wekelijks aantal verwijzingen dat via ZorgDomein wordt gedaan. Wij vullen dit aan met een schatting van het aantal verwijzingen dat zonder COVID was gedaan. Dit levert een schatting op van het aantal verwijzingen dat is weggevallen door COVID.

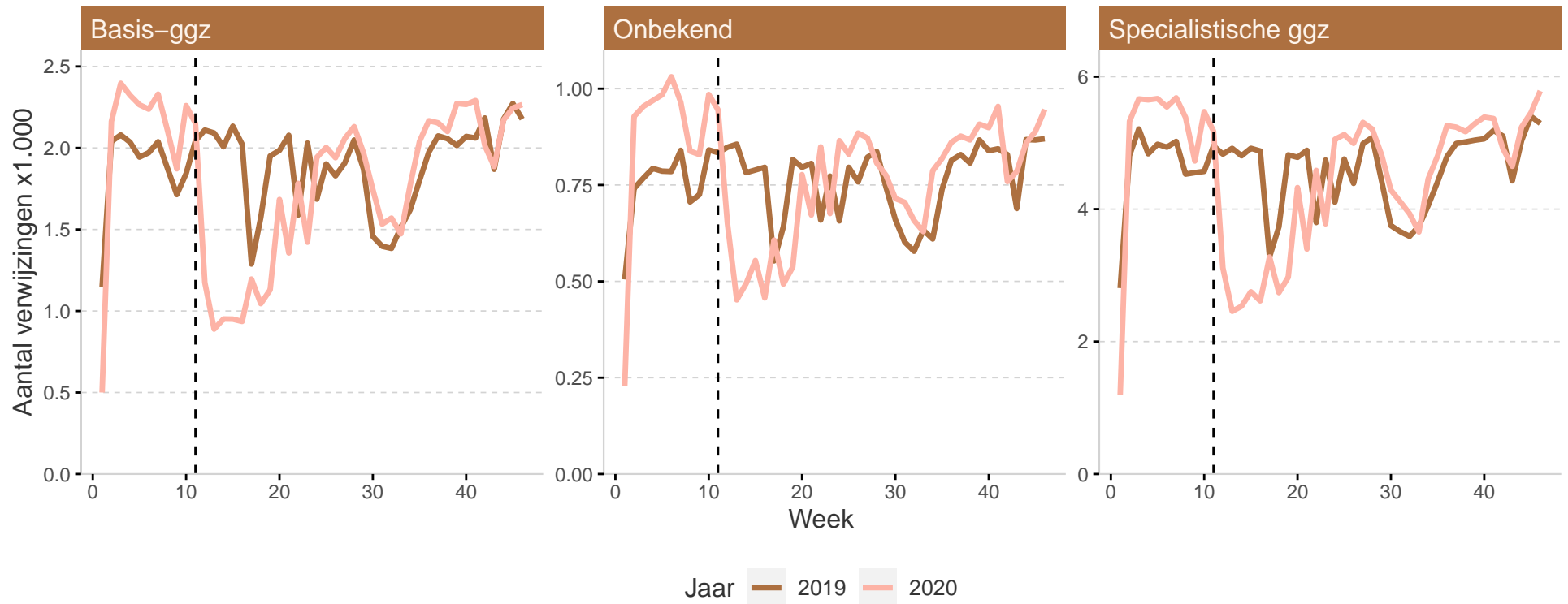
1.1 Totaal aantal verwijzingen

Figuur 1 Landelijk verwijzingsvolume 2019-2020 per week



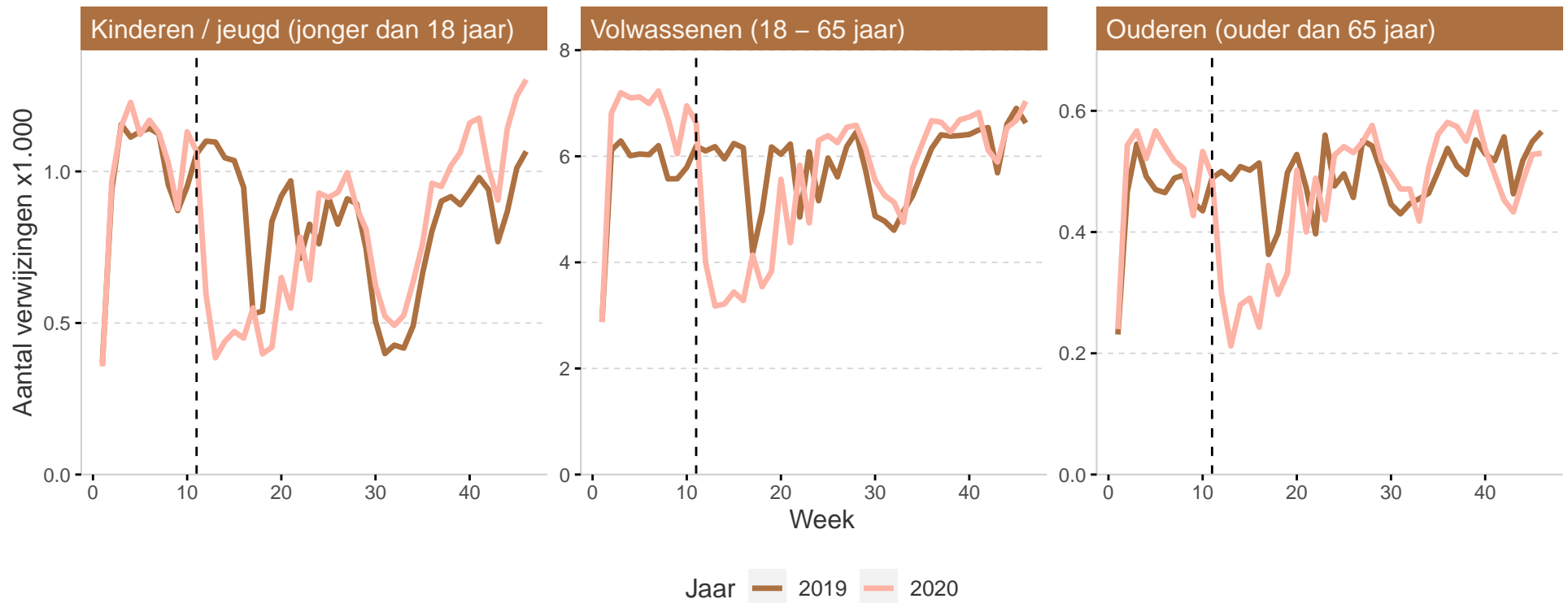
In week 46 zien we dat de stijgende trend die de voorgaande week is ingezet zich voortzet. Het totaal aantal verwijzigingen ligt boven het niveau van 2019. Tevens zien we dat het aantal verwijzigingen nu vergelijkbaar is met de aantallen vóór de Coronaperiode. In totaal hebben 8900 verwijzigingen plaatsgevonden. Dit is ongeveer 95% van het verwachte aantal verwijzigingen zonder COVID-19-maatregelen.

1.2 Verwijzingen per soort ggz



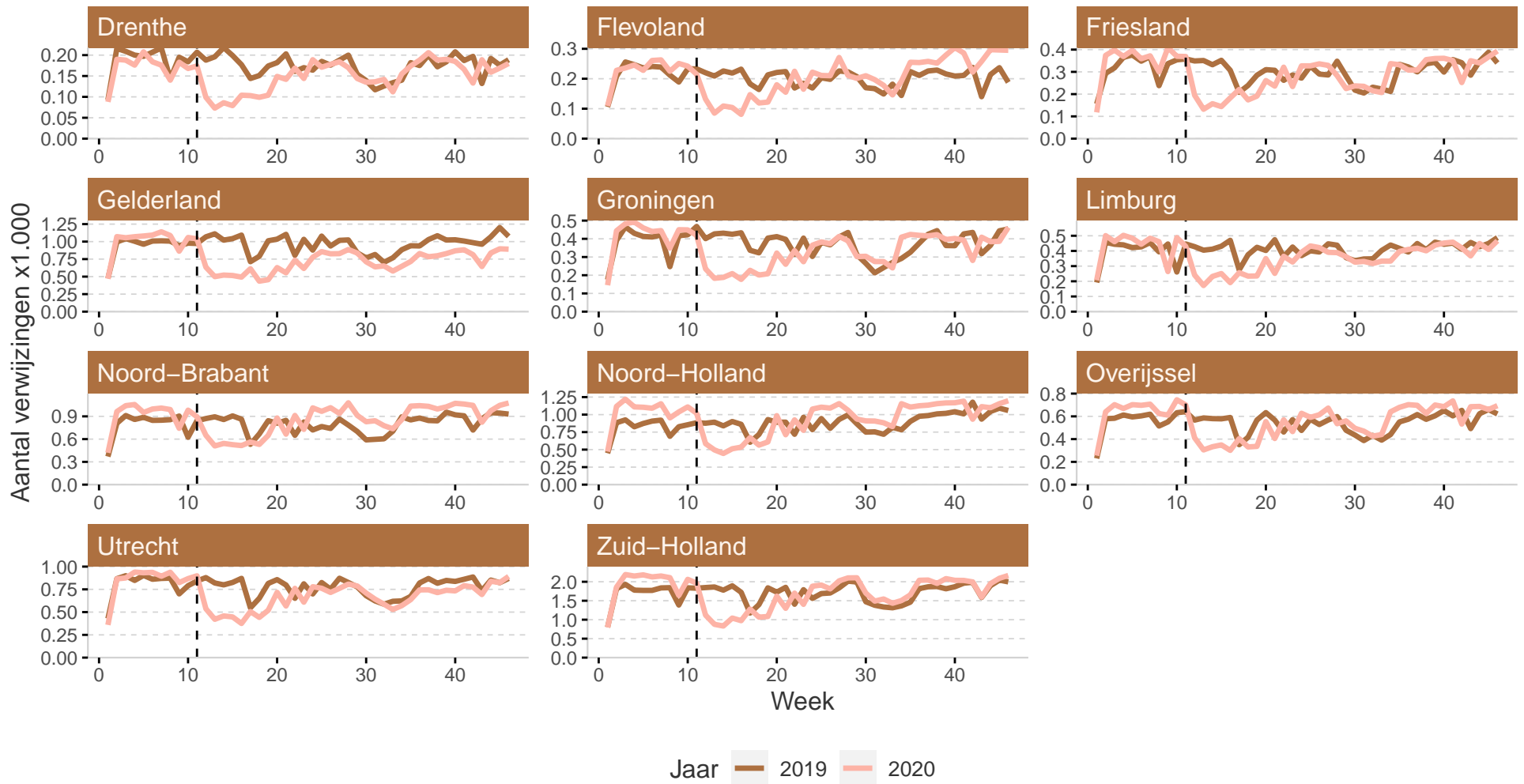
Als we de verwijzingen uitsplitsen naar financieringsstroom dan zien we dat de afgelopen week met name in de specialistische ggz een aanzienlijke stijging plaatsgevonden heeft. De basis-ggz blijft nog wat achter, maar ook daar zien we een hoger aantal verwijzingen vergeleken met 2019.

1.3 Verwijzingen per leeftijdsgroep



In de uitsplitsing naar leeftijdsgroep zien we dat de stijging voor kinderen en jeugd vooral de trend van het totaal aantal verwijzingen bepaalt. Het aantal verwijzingen voor deze groep ligt fors boven het pre-coronaniveau wat suggereert dat hier een inhaalslag gemaakt wordt. Ook voor volwassenen is de stijging aanzienlijk en komt het aantal verwijzingen weer boven het niveau van 2019 uit. Voor ouderen lijkt de stijging juist weer wat af te vlakken. Wellicht zijn ouderen minder geneigd naar de huisarts te gaan met mentale klachten.

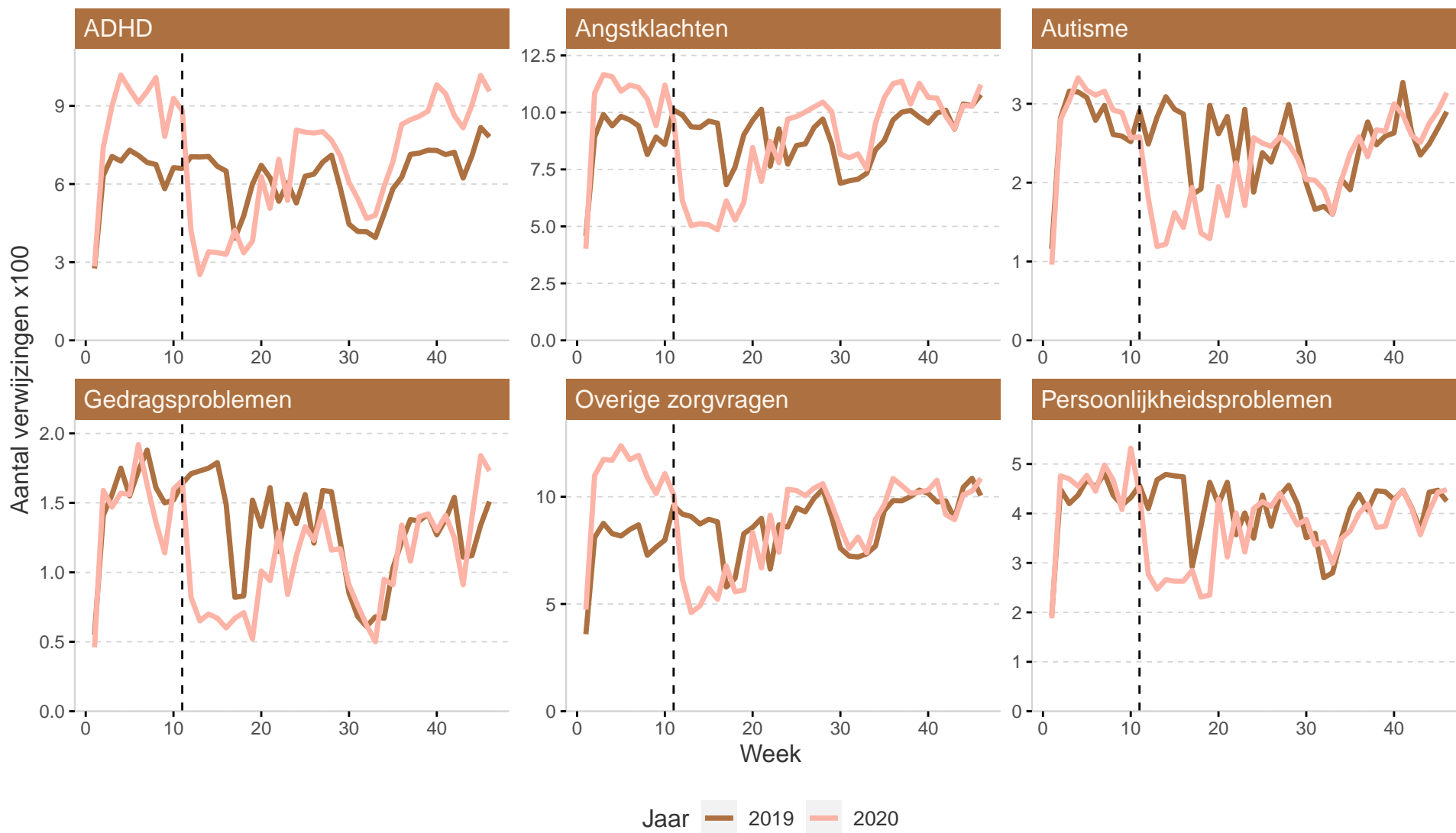
1.4 Verwijzingen per provincie

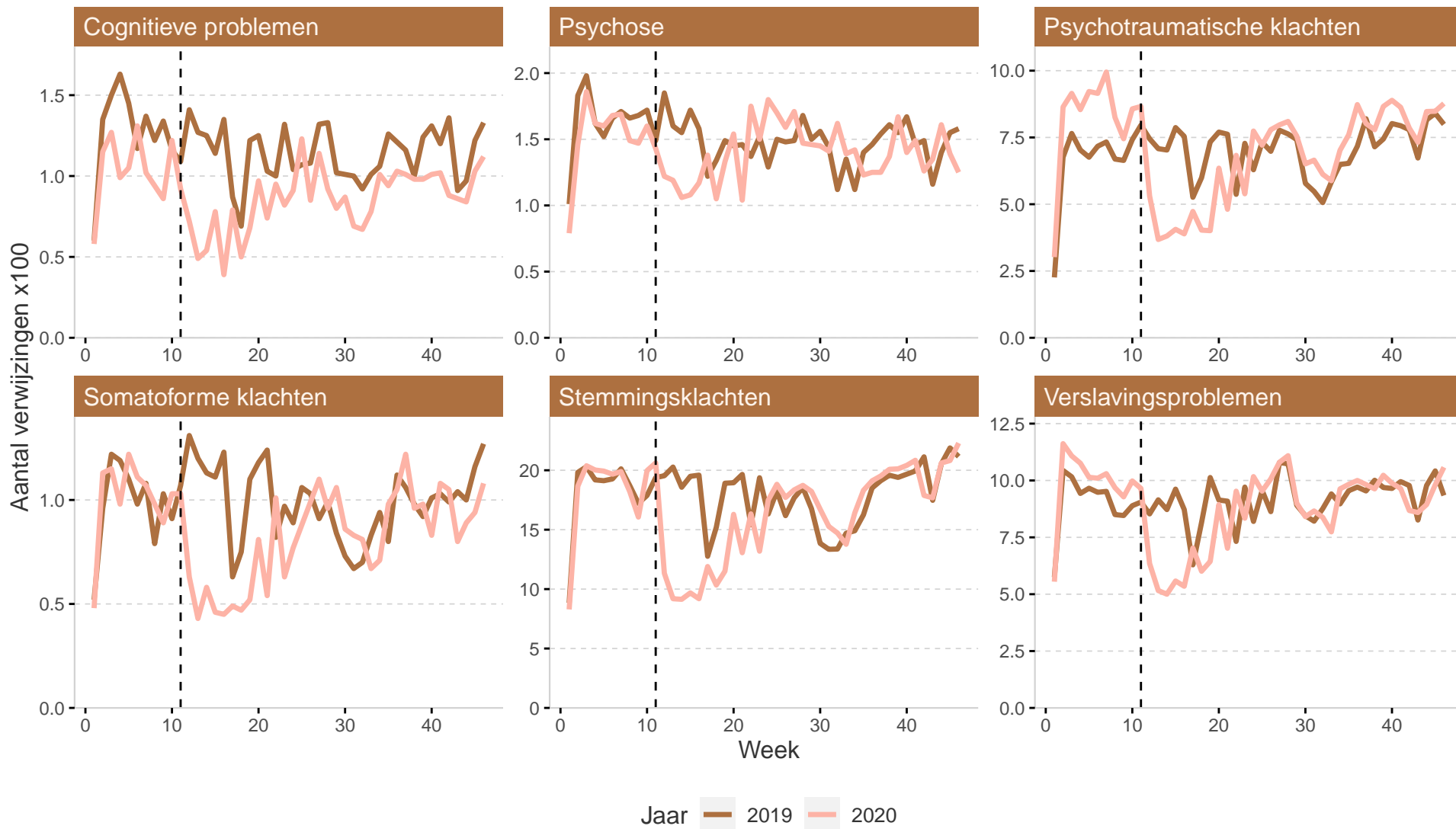


Voor vrijwel alle provincies geldt dat het aantal verwijzingen op of net boven het niveau van 2019 ligt. Opvallend is Flevoland waar men al geruime tijd een inhaalslag lijkt te maken.

1.5 Verwijzingen per diagnosegroep

Figuur 2 Deel 1: Verwijzingsvolume per diagnosegroep per week





Vrijwel alle diagnosegroepen laten de afgelopen week een voorzetting van de stijgende trend zien. Opvallend zijn ADHD en Gedragsproblemen. Die stegen de voorgaande week aanzienlijk en laten de afgelopen week een lichte dip zien. Een mogelijke

verklaring is dat verwijzingen voor deze diagnosegroepen zich stabiliseren. Voor beide groepen geldt immers dat het aantal verwijzingen op het niveau van voor week 10 ligt. Voor de diagnoses die typisch met ouderen geassocieerd kunnen worden, namelijk Cognitieve problemen en Somatoforme klachten, ligt het aantal verwijzingen nog relatief laag. Dit hangt vermoedelijk samen met de eerdere observatie dat het aantal verwijzingen voor ouderen nog wat achterblijft.

1.6 Verwijzingen per type



Het aantal verwijzingen voor alle verwijzingstypes was afgelopen week hoger dan of gelijk aan de voorgaande week. Met name specifieke verwijzingen namen aanzienlijk toe. Het lijkt erop dat verwijzingen met verkorte toegangstijd langzaam naar het niveau van 2019 gaan. Opvallend is dat het aantal van dit verwijzingstype sinds het begin van COVID-19 lager ligt dan in 2019.

1.7 Schatting aantal missende verwijzingen

Uiteindelijk nemen we het verschil tussen het verwachte aantal verwijzingen en het daadwerkelijke aantal in 2020 (zie Figuur 3). Sinds maart 2020 gaat het in totaal om ongeveer 47 duizend minder verwijzingen dan dat we zouden verwachten zonder crisis. Dit aantal verwijzingen moet nog worden opgeschaald omdat we niet alle verwijzingen in beeld hebben. We hebben berekend dat de dekking van de verwijsdata rond de 59% van de geopende initiële dbc's ligt. Dit zou betekenen dat het in totaal gaat om ruim 79 duizend minder verwijzingen dan we zouden verwachten zonder crisis. In de laatste twee weken zijn 3 duizend minder verwijzingen gedaan dan verwacht. Let op, deze getallen zijn schattingen.

Figuur 3 Schatting landelijk verwijzingsvolume 2020 per week

