

Overzicht doelstellingen Wlz

Doelen op wetsniveau (MvT):

“Het doel van deze wet is dat ouderen met een blijvende somatische of psychogeriatrische beperking en mensen met blijvende verstandelijke, lichamelijke en/of zintuiglijke beperkingen passende zorg krijgen met aandacht voor het individuele welzijn.”

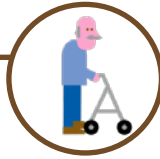
“Doel van de wet is een doelmatig en doeltreffend zorgstelsel, het beheersen van de kosten in de zorg en de bescherming en bevordering van de positie van de consument.”

Kerndoel 1: Zorginkoop



I
Er is, optimaal gebruik makend van de financiële ruimte, **voldoende, doelmatige en kwalitatief goede zorg beschikbaar** (alle vormen zin), in aansluiting bij de voorkeuren en behoeften van verzekerden

Kerndoel 2: Cliënt en zorg



II
Verzekerden met een indicatie voor Wlz-zorg krijgen **tijdig passende zorg** in aansluiting bij hun voorkeuren

Kerndoel 3: Zorguitgaven



III
Zorguitgaven zijn doelmatig en noodzakelijk en gericht op het realiseren van de doelen van de verzekering binnen daaraan gestelde voorwaarden

Kerndoel 4: Organisatie



IV
De **organisatie voor de uitvoering van de verzekering is doelmatig** (kwaliteit en kosten organisatie in relatie tot doelen uitvoering Wlz) en **rechtmatig**

Doelen

A
Binnen de contracteerruimte is de benodigde doelmatige en kwalitatief goede zorg ingekocht

B
De Wlz-uitvoerder voorziet ook in de zorgbehoefte op de langere termijn

C
De Wlz-uitvoerder zet in op preventie en integrale zorg en ondersteuning voor cliënten

D
Cliënt kan bewuste keuze maken tussen vormen van zin en pgb en tussen zorgaanbieders

E
Cliënt krijgt gedurende looptijd indicatie tijdig en in continuïteit zorg die voor hem doelmatig is

F
De financiële middelen voor Wlz-zorg zijn doelmatig besteed

G
Onjuiste besteding van Wlz-middelen wordt voorkomen of gecorrigeerd (kosten Wlz-zorg)

H
Het uitvoeren van de verzekering en het doen verlenen van zorg vindt plaats in overeenstemming met geldende wet- en regelgeving

J
Kwalitatief goede organisatie en aansturing

K
Geen onnodige kosten uitvoering (beheerskosten en administratieve lasten aanbieder)

L
Publieke verantwoording over bereiken doelen uitvoering Wlz

A
Binnen de contracteerruimte is de
benodigde doelmatige en kwalitatief
goede zorg ingekocht



Subdoelen

A.1
Cliënten hebben invloed op de zorginkoop

A.2
De Wlz-uitvoerder koopt voldoende kwalitatief goede zorg in, in
aansluiting op te verwachten aantallen cliënten, indicaties,
geografische spreiding, cliëntvoorkeuren en andere voor de zorginkoop
relevante factoren

A.3
De afspraken met zorgaanbieders waarborgen een doelmatige
zorgverlening

A.4
Het contracteerproces is transparant en objectief

A.5
Naleving van de afspraken is gewaarborgd

D
Cliënt kan bewuste keuze maken
tussen vormen van zin en pgb en
tussen zorgaanbieders



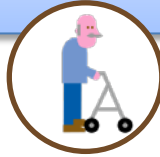
Subdoelen

D.1
Benodigde informatie is op adequate wijze beschikbaar gemaakt

D.2
Cliënt heeft keuze tussen leveringsvormen (voor zover deze doelmatig
kunnen worden geleverd) en gecontracteerde zorgaanbieders (zin)

D.3
Cliënt krijgt waar nodig ondersteuning bij keuzeproces (zin en pgb) en
desgewenst zorgbemiddeling om zorg te krijgen iom zijn voorkeur (zin)

E
Cliënt krijgt gedurende looptijd
indicatie tijdig en in continuïteit zorg
die voor hem doelmatig is



Subdoelen

E.1
Cliënt krijgt tijdig zorg (zin)

E.2
Cliënt krijgt gedurende de looptijd van zijn indicatie passende zorg, incl. benodigde overbruggingszorg

E.3
Cliënt beschikt over een op zijn behoeften afgestemd en praktisch toe te passen zorgplan en/of, indien gewenst, een persoonlijk plan, voor de totstandkoming waarvan de cliënt desgewenst ondersteuning krijgt

E.4
Cliënt die een pgb heeft aangevraagd, krijgt tijdig en cliëntgericht een juiste beschikking over toekenning (pgb)

E.5
Cliënt aan wie een pgb is toegekend, kan tijdig de benodigde zorg laten betalen conform toekenningsbesluit (pgb)

E.6
Positie cliënt bij zorgaanbieder is gewaarborgd, waaronder cliëntgerichte afhandeling klachten over zorgverlening

E.7
Continuïteit van zorg voor cliënt is gewaarborgd in geval beëindiging zorg door zijn zorgaanbieder (zin)

E.8
Cliënt krijgt tijdig eigen bijdrage opgelegd

G
Onjuiste besteding van Wlz-middelen
wordt voorkomen of gecorrigeerd
(kosten Wlz-zorg)



Subdoelen

G.1
Alleen betaling voor geleverde en correct in rekening gebrachte zorg
iom Wlz (zin en pgb)

G.2
Fraude wordt voorkomen en aangepakt (zin en pgb)

G.3
Afspraken voor de inkoop van Wlz-zorg blijven binnen de
contracteerruimte

G.4
De beschikkingen pgb blijven binnen het vastgestelde kader

J
Kwalitatief goede organisatie en
aansturing



Subdoelen

J.1
Verzekerden hebben redelijke mate van invloed

J.2
Cliëntgerichte afhandeling klachten

J.3
Er wordt in continuïteit gewerkt aan verbetering van de verzekeringsuitvoering,
mede op basis van signalen van verzekerden/ zorggebruikers

J.4
Adequate administratieve organisatie en interne beheersing

J.5
Tijdige, juiste en volledige afhandeling declaraties

J.6
Duidelijke, evenwichtige en adequate organisatiestructuur

J.7
Privacy verzekerden is gewaarborgd

J.8
Adequate informatievoorziening

J.9
Geschikte en integere (mede beleidsbepalers en bestuurders)

L
Publieke verantwoording over
bereiken doelen uitvoering Wlz



Subdoelen

L.1
Laten zien hoe uitvoering leidt tot realisatie doelen Wlz

L.2
Laten zien knelpunten in het systeem

L.3
Tijdige en juiste verantwoording aan de toezichthouder