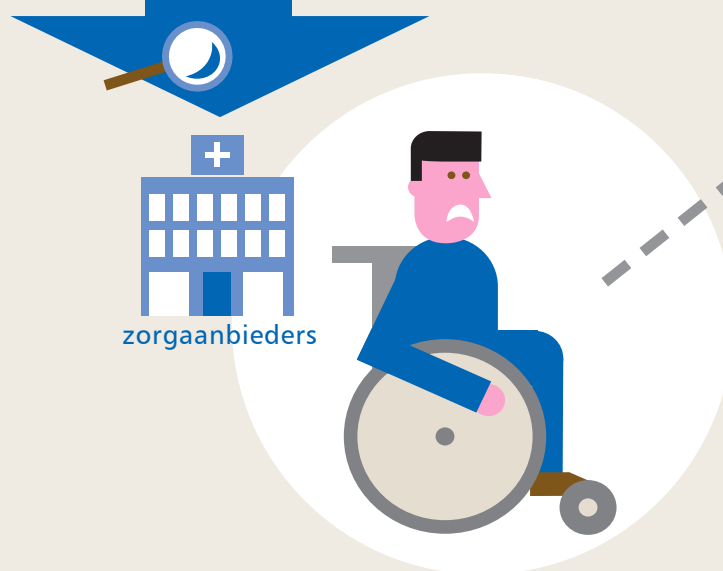


Zorgkantoren (Wlz-uitvoerders)



Krijgt u de juiste zorg?
Is er voldoende zorg beschikbaar?
En vinden er geen misstanden plaats, zoals onwenselijk of illegaal gedrag?



Kunt u met vragen terecht bij het zorgkantoor, en wordt u dan goed geholpen? Ondersteunt het zorgkantoor bij vragen over de zorgvormen en bij welke zorgaanbieder u terecht kunt?



Is het zorggeld correct besteed? Is de geleverde zorg doelmatig en rechtmatig? Lekt er geen zorggeld weg?



goede en betaalbare zorg voor alle burgers