



bx

73145

NATUURONTWIKKELING

6520

IJSSELMEER/RANDMEREN

Het ministerie van Landbouw, Natuurbeheer en Visserij en het ministerie van Verkeer en Waterstaat werken samen aan het realiseren van natuurontwikkelingsprojecten in het IJsselmeer en de Randmeren. Deze brochure geeft een korte beschrijving van de huidige projecten en de plannen voor de toekomst.

Het overheidsbeleid

Het overheidsbeleid voor de grote wateren heeft onder andere vorm gekregen in de 3e Nota Waterhuishouding van het ministerie van Verkeer en Waterstaat en in het Natuurbeleidsplan van het ministerie van Landbouw Natuurbeheer en Visserij.

Hierin staat een integrale benadering van het waterbeheer centraal. Het behoud en de versterking van de natuurwaarden en de verschillende functies die de wateren vervullen,

zoals scheepvaart, visserij of recreatie worden in onderlinge samenhang gezien.

De ontwikkeling van de natuurwaarden richt zich met name op de oevers. Naast de waterstaatkundige functie van de oevers wordt aandacht besteed aan de natuurfuncties. Natuurontwikkeling betekent in dit verband dat door menselijk (technisch) ingrijpen de natuur- en landschapswaarden, kunnen worden vergroot.

De extra aandacht die de overgang van water naar land krijgt, is gebaseerd op de belangrijke functie die deze heeft voor de levensmogelijkheden (en vooral verplaatsingsmogelijkheden) van de plante- en diersoorten van het natte milieu.

ministerie van verkeer en waterstaat
rijkswaterstaat



bu
 73145

6500
 6520

Landbouw er



Landelijke beleidsnota's

Ontwikkeling natuurwaarden

Het IJsselmeer en de Randmeren ontstonden door de aanleg van de Afsluitdijk en de IJsselmeerpolders. De voormalige Zuiderzee is hierdoor ingrijpend veranderd. Er ontstond een zoetwaterecosysteem. Door de toegenomen luwte breidde de onderwaterplanten -vooral fonteinkruiden- zich uit. De meren ontwikkelden zich tot belangrijke pleisterplaatsen voor veel trekvogels. Langs de dijken van de polders is de recreatie sterk toegenomen. Vanaf de zestiger jaren verslechterde de waterkwaliteit. Door de toevoer van veel verontreinigende stoffen, waaronder fosfaten en nitraten trad algengroei op. De fonteinkruiden namen hierdoor sterk in aantal af. Daarmee verminderde ook de functie voor vogels en vissen. Door de aanleg van polderdijken en oeverbeschermingen ontstonden oevers die weinig levenskansen bieden aan bepaalde plante- en diersoorten.



De visserij



Vogels op het water



Recreatie langs oever



Het opspuiten van specie

Streefbeeld

Met de aanleg van vooroevers worden de natuurwaarden van de natte gebieden vergroot. Een duurzame instandhouding van de waarden van het IJsselmeer en de Randmeren wordt daarmee bevorderd op een zodanige wijze dat een completer waterecosysteem ontstaat waarvan ook de mens kan profiteren.



Watersnip

Informatie

Bij de volgende adressen kan nadere informatie over natuurontwikkeling in het IJsselmeer en de Randmeren worden verkregen.

Rijkswaterstaat
Direktie Flevoland
Postbus 600
8200 AP Lelystad
03200-99111

Consulentschap Natuur, Milieu en
Faunabeheer
Postbus 1021
8200 BA Lelystad
03200-90311

Samenstelling: de folder kwam tot stand door samenwerking tussen Rijkswaterstaat, Direktie Flevoland en het Consulentschap Natuur, Milieu en Faunabeheer in Flevoland.
foto's: B. Boekhoven, J. Candel, E. Ettema, J. Tempel
productie: Evers litho & druk, Lelystad

ministerie van verkeer en waterstaat

rijkswaterstaat

directie flevoland



Ministerie van **landbouw, natuurbeheer en visserij**

Langs de oevers van de Friese kust is het wenselijk de huidige gunstige situatie te handhaven. Waar mogelijk zal een nieuw aan te leggen ondiepte de natuurwaarden kunnen versterken. Zo kan worden gedacht aan het in het water opspuiten van zand. Verder zijn ontwerpen voorgesteld om een verdedigde zanddam voor aanwezige ondiepten aan te leggen.

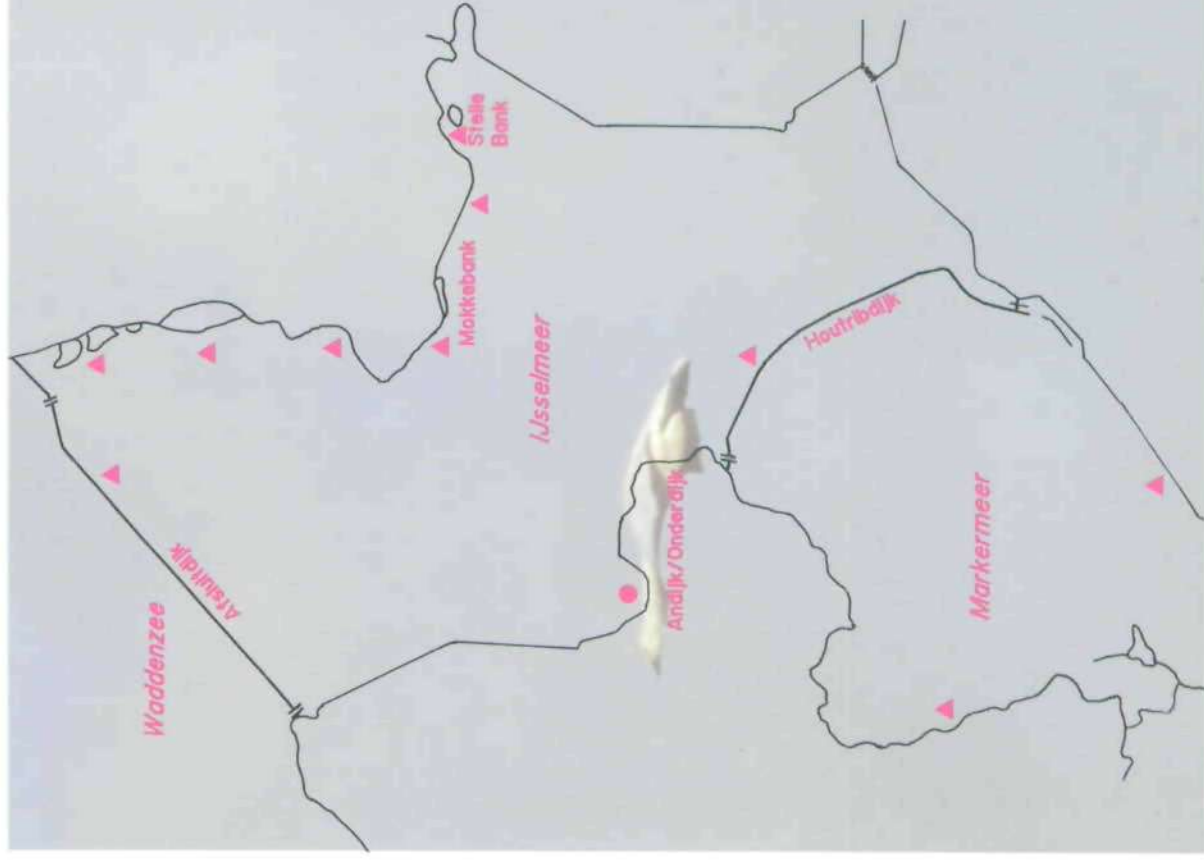


Mokkebank

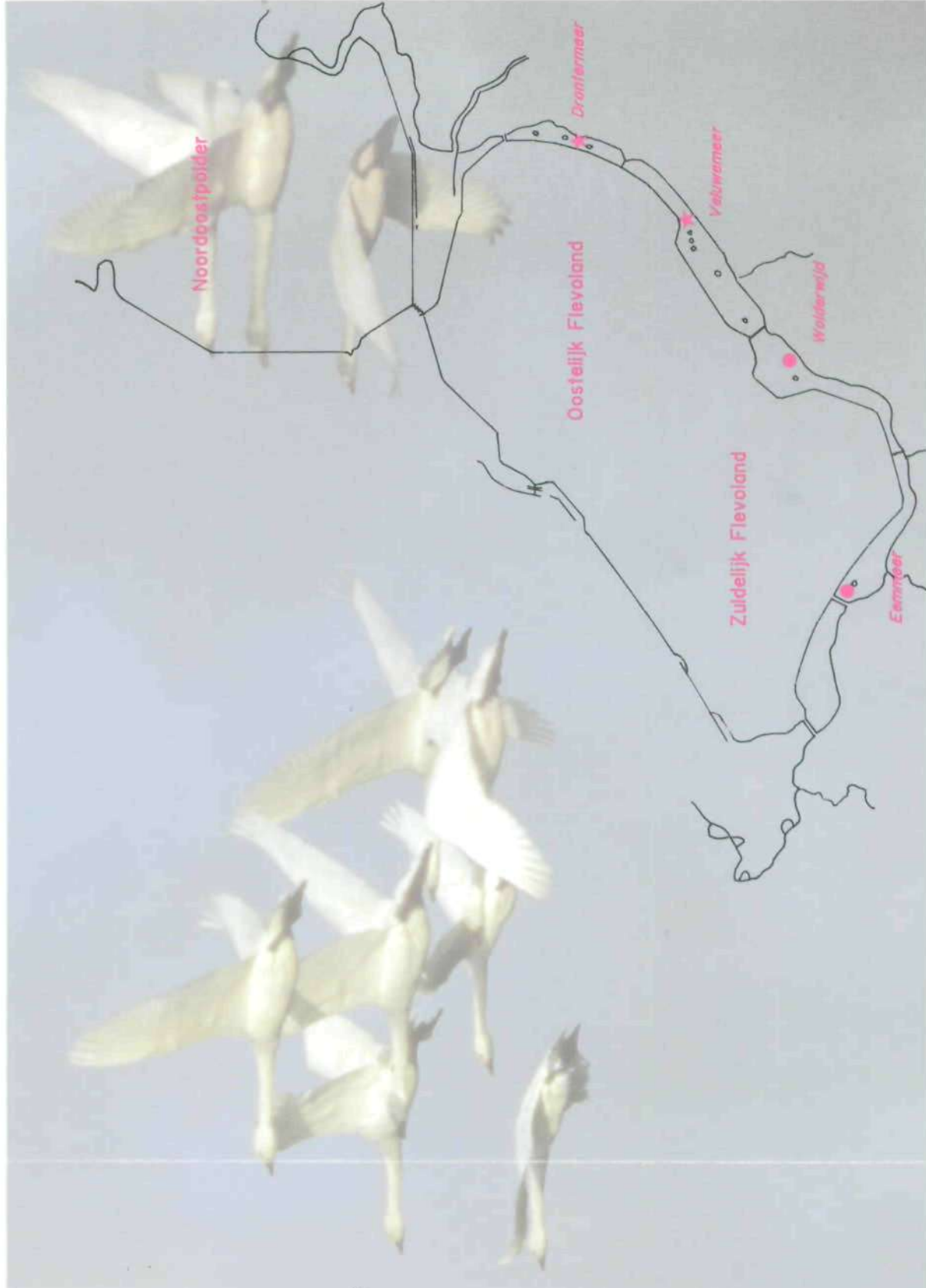
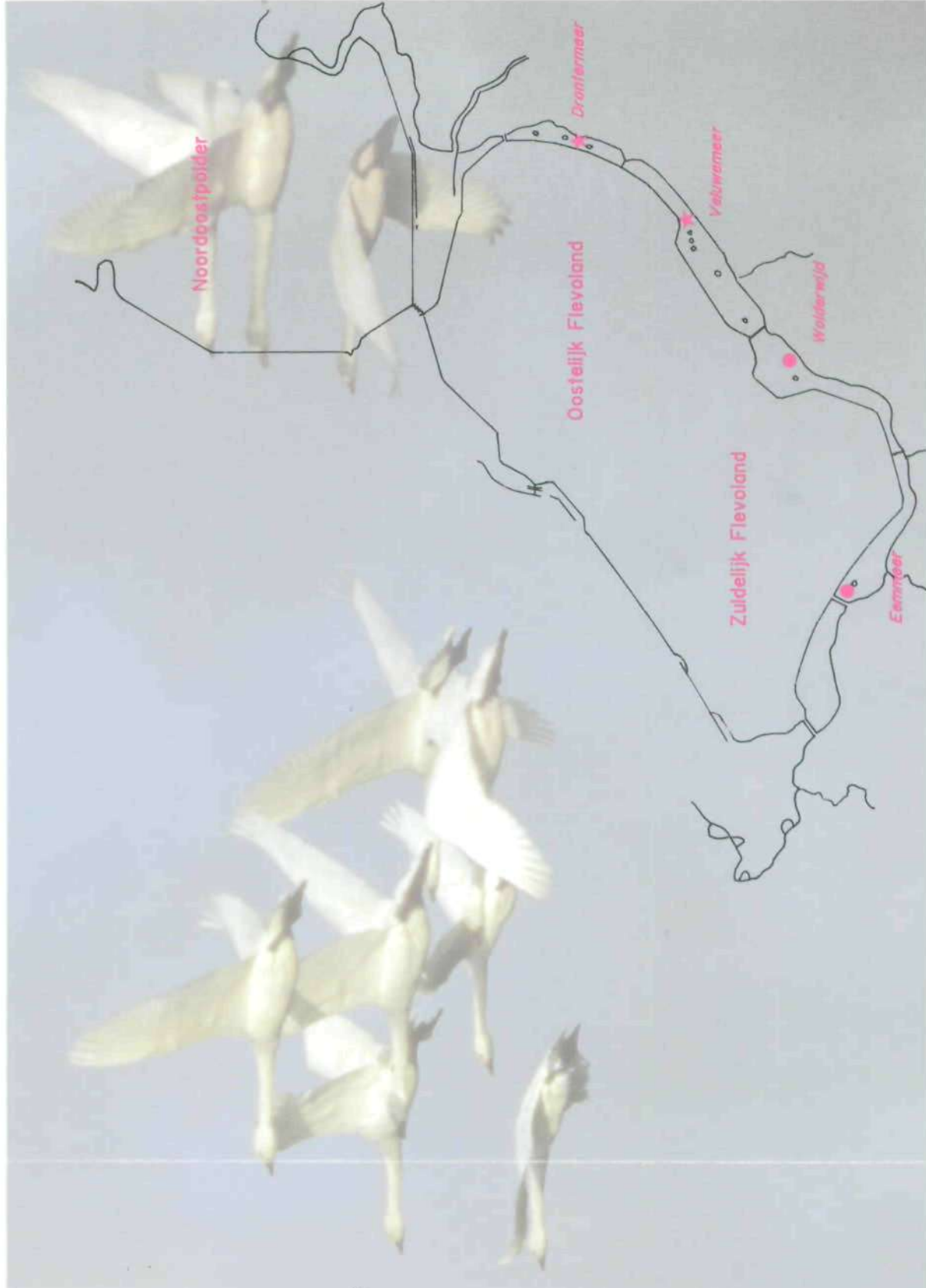


Workeerbuitenwaard

- ★ = projecten in uitvoering
- = projecten in voorbereiding
- ▲ = suggesties voor toekomstige projecten



IJsselmeer



Natuurvriendelijke oevers

In het IJsselmeer en de Randmeren zijn restanten van natuurlijke oevers aanwezig. Deze oevers liggen vooral



Voorlanden Nuldernaauw

langs het oude land. Voorbeelden hiervan zijn de voorlanden en ondiepten langs de Friese kust. Voorbeelden van door de mens ingericht natuurlijke oevers zijn te vinden in de Randmeren. Langs de dijken van Oostelijk en Zuidelijk Flevoland zijn plaatselijk stranden, voorlanden en eilanden aangelegd. Door deze inrichting is een meer natuurlijke oeverzone ontstaan. Zeldzame plantsoorten zijn hier op verschillende plaatsen tot ontwikkeling gekomen.

Projecten

In de Randmeren zijn enkele natuurontwikkelingsprojecten in uitvoering. In het Drontermeer is met specie uit de vaargeul, nabij het eiland de Abbert een zandplaat opgespoten.

Deze plaat is niet verdedigd. In het Veluwnmeer is een gebied langs de oever ondieper gemaakt. Dit project is uitgevoerd met specie afkomstig uit de vaargeul van het Veluwnmeer. Een zanddam is met kunststofdoek overtrokken, met daarop kraagstukken. De gehele dam is afgestort met stortsteen. Langs de oostkant van de dam worden biezestekken ingeplant. Er wordt verwacht dat door deze maatregelen een vergroting en verbetering van het voedselgebied voor steltlopers en eenden tot stand komt.

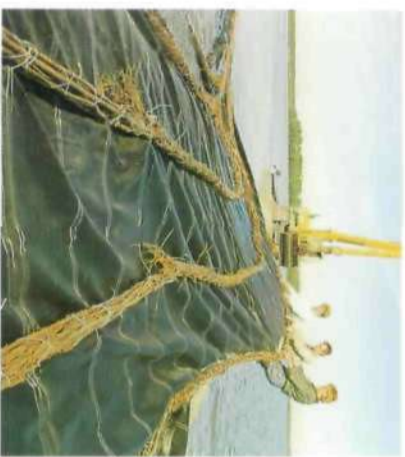


Project Drontermeer

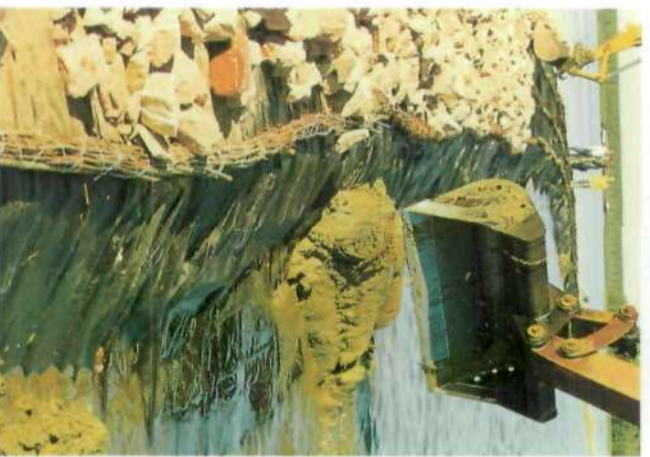


Project Veluwnmeer

De ontwikkelingen worden gevolgd om de ervaringen bij nieuwe projecten te kunnen benutten.



Het aanbrengen van doek over de zanddam



Het atwerken van het project in het Veluwnmeer

Planstudies

Diverse planstudies en ontwerpen zijn in voorbereiding, om in de Randmeren en het IJsselmeer projecten uit te voeren.

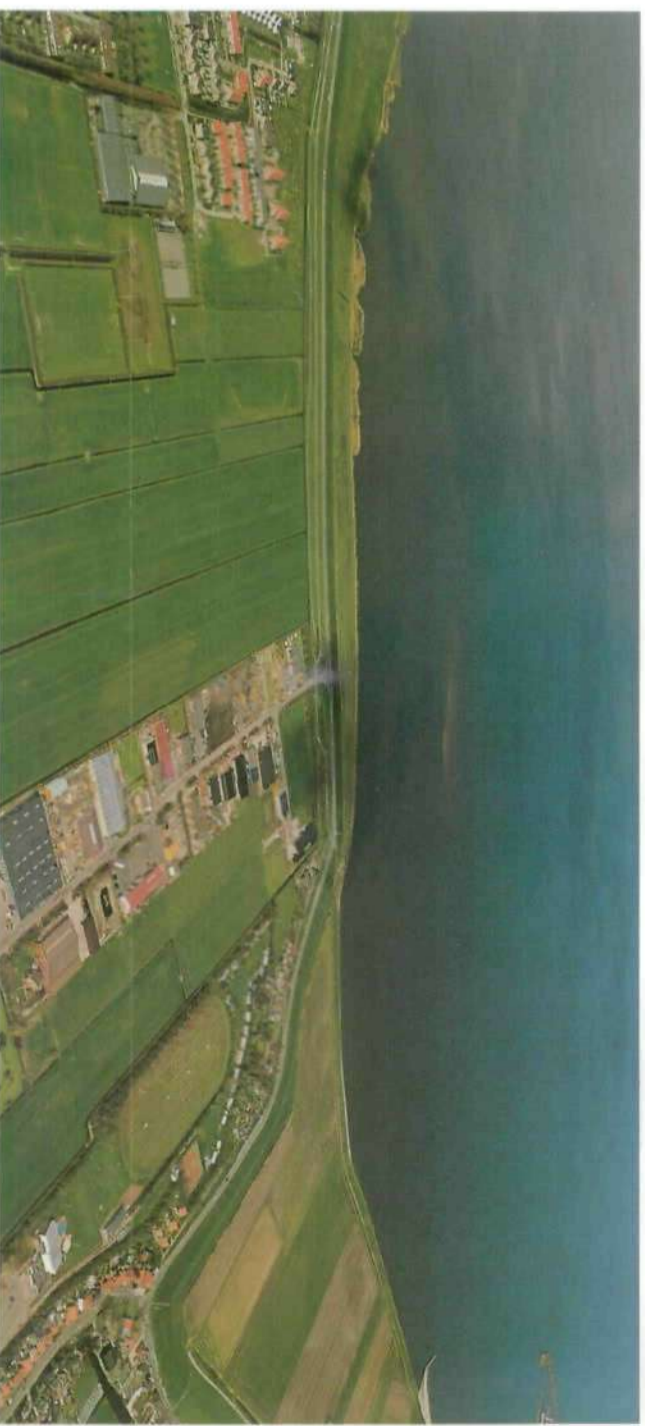
Zo zijn voor het IJsselmeer plannen gemaakt voor het opspuiten van vooroevers. Deze voorlanden moeten goed tegen golfslag en stroming worden beschermd. Een verdediging is dan ook noodzakelijk. De winst is de ontwikkeling van een natuurlijke vooroever. Het voorland zal bestaan uit eilandjes, brede rietkragen, wilgenbosjes en schelpenbanken. Het bodemslib zal door de zanddam minder opwervelen. Hierdoor zal het doorzicht in de waterkolom

toenemen. Waterplanten krijgen daardoor meer kans om tot ontwikkeling te komen. De dijken langs het IJsselmeer krijgen een belangrijke functie als rust- en fourageer-, en voorplantingsgebied voor vogels, vissen, amfibieën en zoogdieren.

In de randmeren wordt gedacht aan het aanleggen van vooroeverdammen. De bestaande natuurlijke oevers worden hierdoor beschermd.



Scholeksters



Andijk/Onderdijk: een gebied waar een vooroever kan worden aangelegd