

Modules medisch specialistische revalidatie

ICT-eisen registratiefase

Versie 1.0

17 juli 2014

Inhoudsopgave

1	Inleiding.....	3
2	Registratie van gegevens.....	5
2.1	Uitgangspunten	5
2.2	Datamodel	5
2.3	Flowdiagram	6
2.4	Requirements registratiefase	6
2.5	Te registreren gegevens.....	7
2.5.1	Modules MSR Tabel	7
3	Rapportage van gegevens	8
3.1	Uitgangspunten	8
3.2	Verwerking in GA 2015.....	8
3.2.1	Invulling verplichting aanlevering MSR.....	8
3.2.2	Validering van de aangeleverde modulecodes	9
	Bijlage 1 Overzicht direct patiëntgebonden ZA's MSR	10
	Bijlage 2 Benodigde aanpassingen GA 2015	11
1.	Geleverd_zorgprofiel.txt	11
2.	Voorstel wijzigen regel in beschrijving Geleverd_zorgprofiel.txt	13
3.	Voorstel wijzigingen attribuutomschrijving "Add on informatie" uit GZP	14

1 Inleiding

Per 1 januari 2013 zijn de productstructuur en registratieregels voor de medisch specialistische revalidatie (MSR) aangepast. Tegelijk is de registratie van de zorgvraagindex ingevoerd als tussenstap in de doorontwikkeling van de zorgprestaties voor de medisch specialistische revalidatie. Het eindperspectief in het kader van de doorontwikkeling van de productstructuur voor de revalidatiezorg is als volgt gedefinieerd:

Medisch herkenbare en kostenhomogene productstructuur gebaseerd op

- *specifieke patiëntengroepen en*
- *hieraan gekoppelde behandelprogramma's*
- *waarbij afleiding plaats vindt op basis van onderliggende kenmerkende zorgactiviteiten.*

De huidige opzet van de productstructuur voor de medisch specialistische revalidatie is gebaseerd op de te onderscheiden diagnosehoofdgroepen en de hierbinnen te onderscheiden kostenklassen die een bepaalde behandelinzet (aantal behandelingen) vertegenwoordigen. De bestaande zorgactiviteiten representeren de bestede tijd en zijn niet gekoppeld aan specifieke behandeldoelen. Hierdoor is niet inzichtelijk welk soort behandeling een patiënt heeft gekregen en kan de relatie tussen enerzijds de gerealiseerde behandeling en anderzijds het behandelplan en zorgvraagzwaarte van de patiënt, niet gelegd worden.


Het eindperspectief voor de doorontwikkeling van de productstructuur gaat uit van bekostiging gebaseerd op specifieke patiëntengroepen en bijbehorende behandelprogramma's. Hierbij worden nieuwe kenmerkende zorgactiviteiten geïntroduceerd die zijn gerelateerd aan specifieke behandeldoelen en dienen als bouwstenen voor de behandelprogramma's.

De kenmerkende zorgactiviteiten worden in de vorm van modules geformuleerd waarbij een module het geheel van op elkaar afgestemde activiteiten van de verschillende behandeldisciplines gericht op een specifiek behandeldoel van de patiënt betreft. Door de koppeling van de modules aan specifieke behandeldoelen wordt de relatie met het behandelplan / behandelprogramma gelegd waarmee de zorgactiviteiten (modules) vanuit behandelperspectief medisch herkenbaar worden.

Ten aanzien van de modules wordt onderscheid gemaakt naar diagnosegroepspecifieke modules en generieke modules. De diagnosegroepspecifieke modules zijn onderscheidend voor de verschillende soorten behandeling per specifieke patiëntendoelgroep. De generieke modules zijn diagnosegroep overstijgend en kunnen in principe voor alle patiëntendoelgroepen ingezet worden.

Om inzicht te krijgen in het aantal en soort modules per patiëntendoelgroep en in de inzet per module is besloten dat per 2015 naast de huidige tijdregistratie tevens de betreffende modules vastgelegd worden en aangeleverd dienen te worden aan het DIS.

Op basis van de aangeleverde gegevens aan het DIS wordt een nieuwe productstructuur ontwikkeld. Het streven is om deze nieuwe productstructuur per 2017 in te voeren waarbij de afleiding indien mogelijk plaats vindt middels de modules. De modules worden vanaf dat moment vastgelegd als zorgactiviteiten ter vervanging van de huidige zorgactiviteiten.



Dit document beschrijft de ICT-eisen voor de registratiefase waarbij wordt aangegeven welke gegevens, hoe en op welk moment moeten worden vastgelegd en op welke wijze deze gegevens gerapporteerd dienen te worden aan het DIS.

2 Registratie van gegevens

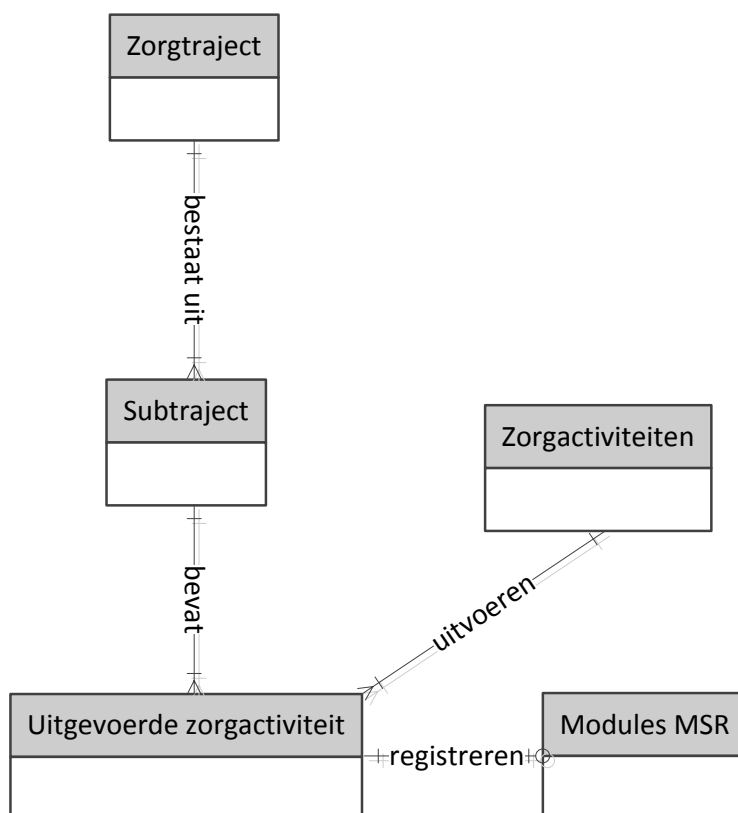
2.1 Uitgangspunten

Voor de registratiefase gelden de volgende uitgangspunten:

- De vastlegging van de modulecode vindt plaats op het niveau van de zorgactiviteit.
- Bij de vastlegging van een direct patiëntgebonden zorgactiviteit wordt door middel van een apart veld de module code vastgelegd.
- Bij de indirect patiëntgebonden zorgactiviteiten wordt geen modulecode vastgelegd.
- Per direct patiëntgebonden zorgactiviteit wordt één modulecode vastgelegd.
- De hierbij te gebruiken codering is opgenomen in de codetabel waarin de modules voor de MSR zijn opgenomen (Modules MSR Tabel).
- De registratie van de modulecode geldt voor alle zorgtrajecten geopend vanaf 1 januari 2015.
- De betreffende behandelaar is verantwoordelijk voor het vastleggen van de juiste modulecode.

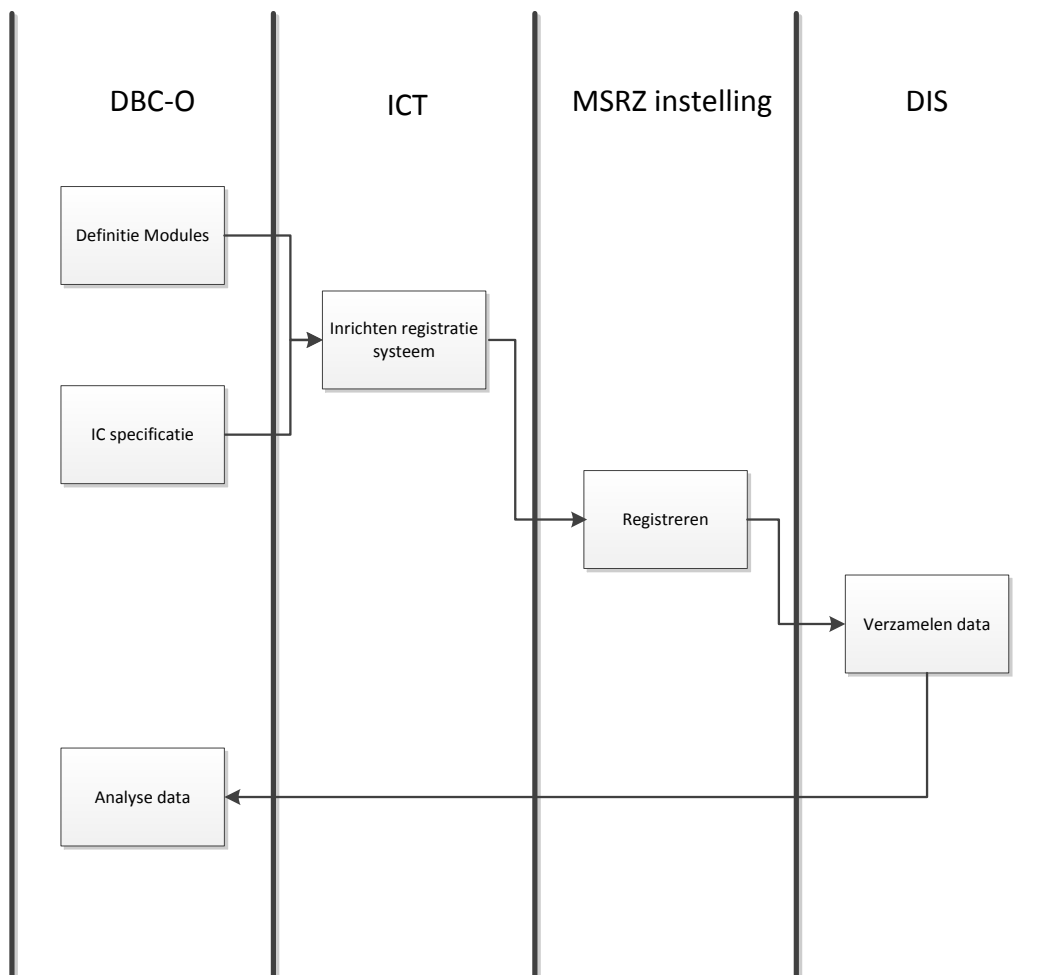
2.2 Datamodel

Op basis van de huidige DBC-structuur zijn de entiteiten ten behoeve van de modules als volgt toegevoegd.



2.3 Flowdiagram

Onderstaand swimming lane diagram geeft de flow of events weer.



2.4 Requirements registratiefase

Gedurende de registratiefase zijn de volgende requirements van toepassing.

ID	Requirement
1	Vanuit DBC-Onderhoud is er een voor gedefinieerde set van modules voorhanden.
2	Het registratiesysteem bevat de voor gedefinieerde set van modules.
2.1	Het registratiesysteem bevat een (x-aantal) modules.
3	De ingangsdatum voor het registreren van modulecodes is 01-01-2015.
4	Per uitgevoerde direct patiëntgebonden ZA kan maximaal één module geregistreerd worden. N.B.: Voor indirect gebonden ZA's worden géén modules geregistreerd.
4.1	Indien bij een direct patiëntgebonden zorgactiviteit geen modulecode wordt geregistreerd zal

ID	Requirement
	<p>na verzenden naar DIS de volgende warning message getoond worden: <i>1655 Add-on informatie bevat voor de MSR direct patiëntgebonden zorgactiviteit geen modulecode terwijl hier wel een modulecode wordt verwacht.</i></p> <p>Indien een niet-bestaande modulecode wordt geregistreerd zal na verzenden naar DIS de volgende warning message getoond worden: <i>1655 Add-on informatie bevat een voor Revalidatie zorg, bij een direct patiëntgebonden activiteit, niet (meer) geldige code voor de gebruikte Module MSR</i></p>
5	Binnen het proces van de bestaande DIS-aanleveringen is het mogelijk om de modulecodes naar DIS te sturen.
6	<p>In het geleverde zorgprofiel, waarin alle zorgactiviteiten zijn vastgelegd, is het veld ADD_ON_INFORMATIE (AN 15) gereserveerd om de module-code in vast te leggen.</p> <p>N.B.: Dit is in de aanleverstandaard van DIS gespecificeerd.</p>

2.5 Te registreren gegevens

De vastlegging van de module per uitgevoerde zorgactiviteit vindt plaats door middel van de betreffende modulecode. De te gebruiken modulecodes worden opgenomen in de tabel 'Modules MSR'. De te hanteren modulecodes voor 2015 worden eind 2014 vastgesteld en door DBC-Onderhoud beschikbaar gesteld.

2.5.1 Modules MSR Tabel

Kolom	Naam	Type	Opt	Omschrijving
1.	Module_code	AN..10		Unieke code voor Module.
2.	Module_omschrijving	AN..200		Omschrijving van de Module
3.	Ingangsdatum	N8		Ingangsdatum van de betreffende regel (EEJJMMDD)
4.	EindDatum	N8	Opt.	Afloopdatum geldigheid (tot en met) van de betreffende regel (EEJJMMDD)
5.	Mutatie	N1	Opt.	<p>Geeft aan welke soort wijziging of correctie is uitgevoerd ten opzichte van de vorige formele oplevering</p> <p>1 Nieuw 2 Gewijzigd 3 Logisch verwijderd</p>

3 Rapportage van gegevens

3.1 Uitgangspunten

Ten aanzien van de aanlevering van de geregistreerde gegevens gelden de volgende uitgangspunten:

- Er wordt gebruik gemaakt van de aanlevering van de modulecodes via DIS.
- Aanlevering vindt plaats via het bestaande veld 'Add on' zoals opgenomen in de GA. Dit veld is bedoeld om extra detailinformatie mee te kunnen leveren over de betreffende verrichting.
- In de GA voor 2015 (GA SZ 7.0) wordt de aanlevering van de modulecode middels het veld Add on voor de MSR verplicht gesteld.
- Deze verplichting geldt voor zowel de revalidatiecentra als de ziekenhuizen die medisch specialistische revalidatiezorg leveren.
- De verplichting gaat gelden voor alle nieuwe zorgtrajecten ten aanzien van de directe patiëntgebonden zorgactiviteiten. In bijlage 1 is een overzicht van de betreffende zorgactiviteiten opgenomen.
- De te gebruiken modulecodering wordt opgenomen in de codetabel 'Modules MSR Tabel' die per 1 januari 2015 van kracht wordt.
- Per zorgactiviteit kan maximaal 1 modulecode gerapporteerd worden.
- Ten aanzien van de indirecte patiëntgebonden zorgactiviteiten wordt geen modulecode vastgelegd en aangeleverd; bij deze zorgactiviteiten wordt het veld Add on niet ingevuld.

3.2 Verwerking in GA 2015

De aan te leveren modulecode maakt deel uit van het subbestand Geleverd zorgprofiel (zie bijlage 2). Ter invulling van de registratie/rapportageverplichting voor de MSR worden de volgende wijzigingen voorgesteld:

1. Toevoeging MSR aan beschrijving Geleverd_zorgprofiel.txt.
2. Aanpassing beschrijving bij attribuut DDID 1655

De voorgestelde wijzigingen zijn opgenomen onder bijlage 2.

3.2.1 Invulling verplichting aanlevering MSR

Om invulling te geven aan de verplichte aanlevering van de modulecodes voor de MSR, wordt deze verplichting opgenomen in de MDS en uitgewerkt in de GA voor 2015, waarbij voor de te hanteren codering wordt verwezen naar de codetabel 'Modules MSR' zoals vastgesteld door de NZa en beschikbaar gesteld door DBC-Onderhoud.



3.2.2 Validering van de aangeleverde modulecodes

Ter bevordering van de volledigheid en juistheid van de moduleregistratie vindt vanuit DIS een validatie plaats. Hierbij wordt gecontroleerd of het veld is ingevuld en of een bestaande code is gebruikt. Indien dit niet het geval is wordt hiervan melding gemaakt richting de betreffende instelling.

Bijlage 1 Overzicht direct patiëntgebonden ZA's MSR

Direct patiëntgebonden zorgactiviteiten	
190960	Arts - direct patiëntgebonden handelen - revalidatie
190961	Fysiotherapie - direct patiëntgebonden handelen - revalidatie.
190962	Ergotherapie - direct patiëntgebonden handelen - revalidatie.
190963	Logopedie - direct patiëntgebonden handelen - revalidatie.
190964	Maatschappelijk werk - direct patiëntgebonden handelen - revalidatie.
190965	Psychologie - direct patiëntgebonden handelen - revalidatie.
190966	Orthopedagogie - direct patiëntgebonden handelen - revalidatie.
190967	Activiteiten begeleiding - direct patiëntgebonden handelen - revalidatie.
190968	Bewegingsagoog/sportbegeleiding - direct patiëntgebonden handelen - revalidatie.
190969	Therapeutische peuterleiders - direct patiëntgebonden handelen - revalidatie.
190970	Hydrotherapie - direct patiëntgebonden handelen - revalidatie.
190971	Diëtetiek - direct patiëntgebonden handelen - revalidatie.
190972	Muziektherapie - direct patiëntgebonden handelen - revalidatie.
190973	Psychologisch medewerker - direct patiëntgebonden handelen - revalidatie.
190974	Cognitief trainer - direct patiëntgebonden handelen - revalidatie.
190975	Niet klinische verpleging - direct patiëntgebonden handelen - revalidatie.
190976	Therapie assistenten - direct patiëntgebonden handelen - revalidatie.
190977	Geestelijke verzorging - direct patiëntgebonden handelen - revalidatie.
Direct patiëntgebonden zorgactiviteiten van klinische verpleging	
190877	Klinische verpleging - decubitus wondverzorging - revalidatie
190878	Klinische verpleging - mictie en defaecatie regulering - revalidatie
190879	Klinische verpleging - ademhaling ondersteuning (zuurstof geven, airstacken (longvolume op peil houden), longen uitzuigen) - revalidatie
190880	Klinische verpleging - infusies verzorgen (waaronder perifeerinfuus, CVC en TPV) - revalidatie

Bijlage 2 Benodigde aanpassingen GA 2015

1. Geleverd_zorgprofiel.txt

Bestandsnaam:		GELEVERD_ZORGPROFIEL.TXT								
Toelichting:		Het aanleveren van geleverd zorgprofielen is verplicht, het bestand geleverd_zorgprofiel.txt bevat de gegevens over de verrichte zorgactiviteiten.								
DDID	Naam	Type	Lengte	Begin	Eind	Patroon	Verplicht	Sleutel	Codetabel	Code org
1614	Declaratiedatasetnummer	AN	40	1	40		V	FK		
173	Uitgevoerde Zorgactiviteitnummer	AN	15	41	55		V	PK		
174	Subtrajectnummer	AN	15	56	70		V	FK		
179	Aanvragend Specialismecode	AN	4	71	74	NNNN	O		Zorgverleners-spec. COD016	VEKTIS
1211	Aanvragende Instelling	AN	8	75	82		O		AGB (praktijk of inst.code)	VEKTIS
178	Uitvoerend Specialismecode	AN	4	83	86	NNNN	V		Zorgverleners-spec. COD016	VEKTIS
182	Uitvoerende Instelling	AN	8	87	94		O		AGB (praktijk of inst.code)	VEKTIS
180	Zorgactiviteitcode	AN	10	95	104	NNNNNN	V		Zorgactiviteiten Tabel	DBC-Onderhoud
1615	Datum Zorgactiviteit	D	8	105	112	YYYYMMDD	V			
1616	Declaratiecode	AN	10	113	122		O		Tarieven Tabel	DBC-Onderhoud

407	Aantal	N	6	123	128		V			
1617	Verkoopprijs ziekenhuisdeel	N	9	129	137		O		(in eurocenten)	
1618	Verkoopprijs Honorarium	N	9	138	146		O		(in eurocenten)	
1213	UZOVI nummer	AN	4	147	150	NNNN	O		UZOVI register	VEKTIS
1620	CBV-code	AN	9	151	159	NNNNNNa	O		www.cbv.nl/index.html	Stichting CBV
1655	Add on informatie	AN	15	160	174		O			Vrij in te vullen
2142	Declaratiedatum *)	D	8	175	182	YYYYMMDD	O			
1702	Opnamenummer **)	AN	32	183	214		O			

Directe validaties

Type	Soort	Omschrijving
V	ERR	De totale regellengte komt niet overeen met de GA versie waaronder is aangeleverd
V	ERR	Aantal records in geleverd_zorgprofiel.txt is ongelijk aan 252 Aantal Geleverd Zorgprofiel volgens pakbon

*) alleen van toepassing als er sprake is van een apart declareerbare verrichting bovenop de DBC waar het toe behoort (z.g. ADD-ON).

**) ten behoeve van de DHD wordt gevraagd het opnamenummer te vermelden als er sprake is van zorgactiviteiten welke een vorm van opname (klinisch of dagbehandeling) representeren.

2. Voorstel wijzigen regel in beschrijving Geleverd_zorgprofiel.txt

Toelichting:		Het aanleveren van geleverd zorgprofielen is verplicht, het bestand geleverd_zorgprofiel.txt bevat de gegevens over de verrichte zorgactiviteiten.								
DDID	Naam	Type	Lengte	Begin	Eind	Patroon	Verplicht	Sleutel	Codetabel	Code org
...							
1655	Add on informatie	AN	15	160	174		CV		Tabel modules MSR bij direct patiëntgebonden activiteiten revalidatie zorg.	Vrij in te vullen
...							

3. Voorstel wijzigingen attribuutomschrijving "Add on informatie" uit GZP

Bestand:		GELEVERD_ZORGPROFIEL.TXT						
DDID		1655						
Naam		Add-on informatie						
Toelichting		Om extra detail informatie mee te kunnen leveren over de betreffende verrichting. Deze informatie is conditioneel verplicht. Conditie: als er sprake is van een direct patiëntgebonden activiteit in de revalidatiezorg, wordt een code verwacht uit de codetabel Modules MSR. In alle andere gevallen wordt een leeg veld (spaties) verwacht.						
Type	Lengte	Begin	Eind	Patroon	Verplicht	Sleutel	Codetabel	Code org
AN	15	160	174		CV		Tabel modules MSR bij direct patiëntgebonden activiteiten revalidatie zorg.	
Directe validaties								
Type	Soort	Omschrijving						
R	WRN	1655 Add-on informatie bevat een voor Revalidatie zorg, bij een direct patiëntgebonden activiteit, niet (meer) geldige code voor de gebruikte Module MSR.						

Alle gemarkeerde tekst is nieuw en zal geldig zijn voor trajecten geopend vanaf 1-1-2015.