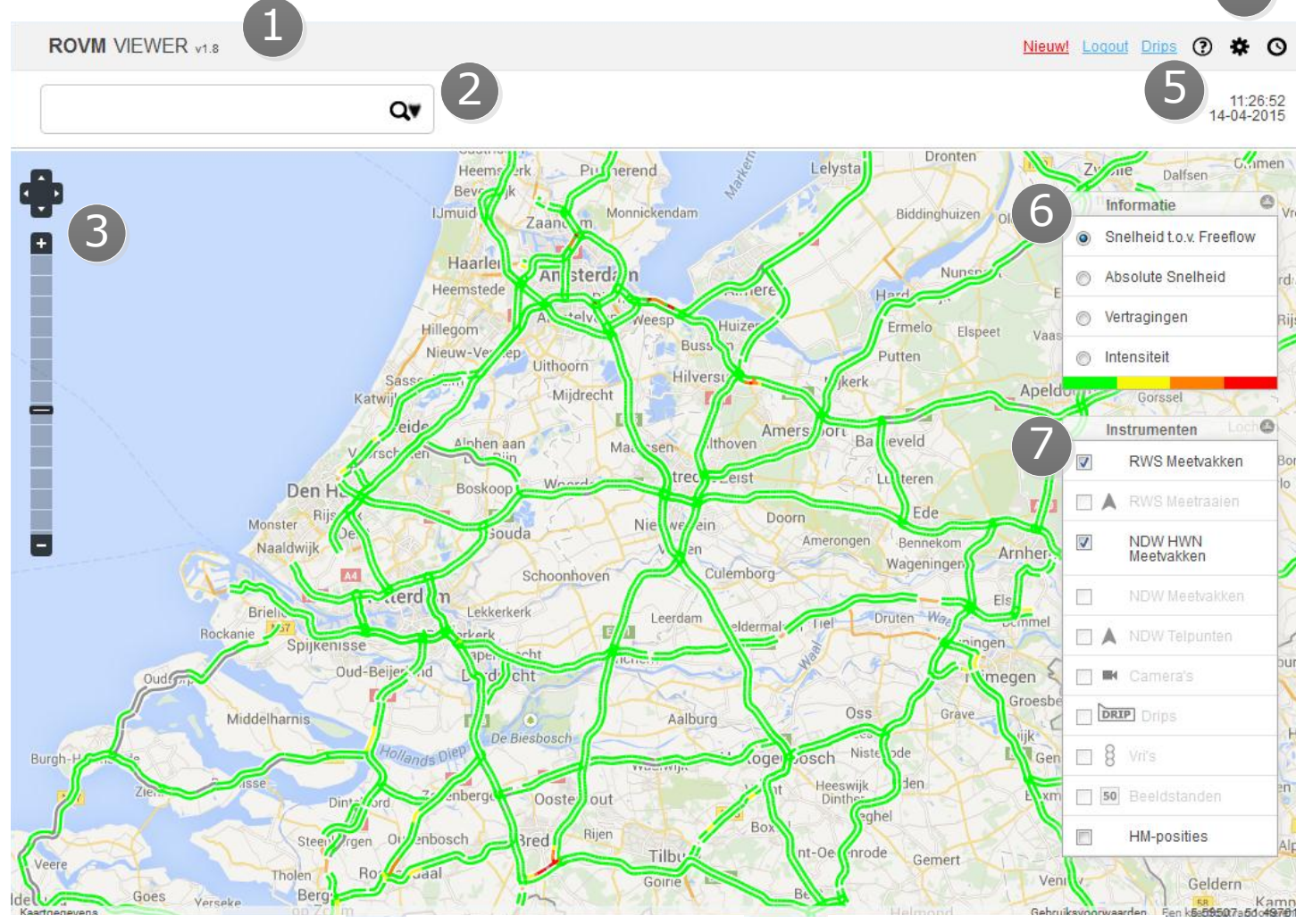


Alle basisfunctionaliteiten van de ROVM viewer in één oogopslag

4

- 1 Naam en versie van de applicatie
- 2 Zoek een plaats of weg op de kaart. Of selecteer een regio en zoom in op het gekozen gebied. Het zoekgebied kan ook worden opgeslagen.
- 3 Navigatiepaneel voor hulp bij het bewegen van de kaart en tonen van meer of minder details.
- 4 Menubalk met opties voor een overzicht van nieuwe functionaliteiten, uitloggen, documentatie, instellingen en data-actualiteit.
- 5 Actuele datum en tijdstip
- 6 Selecteer welke informatie over meetlocaties wordt getoond en zie betekenis van de zichtbare kleuren door met je muis over de kleur te bewegen.
- 7 Selecteer het type meetlocaties waarover informatie op de kaart wordt getoond. Selecteer welke soort instrumenten op de kaart worden getoond.



<p>Camera</p> <ul style="list-style-type: none"> Geen informatie beschikbaar Live camerabeelden, status niet beschikbaar Live camerabeelden, status ok Live camerabeelden, status niet ok Geen camerabeelden status niet ok 	<p>VRI</p> <ul style="list-style-type: none"> Geen informatie beschikbaar Voldoende capaciteit Tegen verzadiging aan Oververzadigd 	<p>DRIP</p> <ul style="list-style-type: none"> Verkeerskundige informatie Leeg of mottotekst Niet operationeel
--	---	---

Snelheid t.o.v. freeflow
 Gemiddelde snelheid van voertuigen die een locatie in een minuut zijn gepasseerd afgezet tegen de normale snelheid van de afgelopen 7 dagen voor die locatie onder normale omstandigheden.

Stremmingen
 Ieder meetvak dat rood kleurt in de kaartlaag "Snelheid t.o.v. freeflow" wordt aangemerkt als een stremming.