

Rijkswaterstaat, Meet- en Adviesdienst.

Projectmatige werkwijze bij de
Meet- en Adviesdienst Delfzijl

december 1982

nota 82-29

RIJKSWATERSTAAT-DIRECTIE GRONINGEN

MEET- EN ADVIESDIENST

nota no: 82-29

aantal pagina's 7

aantal bijlagen 2

Projectmatige werkwijze bij de
Meet- en Adviesdienst Delfzijl

<u>Inhoud.</u>	<u>Blz.</u>
1. Inleiding	2.
2. Projectmatige werkwijze	2.
3. Indeling projectenlijst	4.
Literatuurlijst	7.

Bijlagen.

1. Definitie taakgebieden en clusters
2. Projectenlijsten

datum : november 1982

samengesteld door : Meet- en Adviesdienst Delfzijl, ir. L. Bijlsma en J. Jilderda
(praktikant HEAO Groningen) B. Vries

1. Inleiding.

In [lit 1] is een eerste aanzet gegeven om te komen tot een projectmatige werkwijze bij de Meet- en Adviesdienst.

Na een klein jaar ervaring met projectplanning, bij wijze van proef ingevoerd voor een deel van de dienst, is een aantal onvolkomenheden gebleken, dat verbetering behoeft.

Deze onvolkomenheden hebben betrekking op:

- Onduidelijkheid over de definitie van een project.

Veel projectnummers zijn uitsluitend boeknummers voor een bepaalde soort werk. Het "project" heeft geen begin en eind.

- Slechts een kleine groep (staf) is aangewezen als voortrekker van alle projecten. Het gevolg is dat de staf als een trechter gaat werken waar te weinig informatie doorkomt.
- De projectadministratie is gebrekkig. Het kost veel tijd om voor intern of extern gebruik bepaalde overzichten te produceren.
- De projectkode is onduidelijk waardoor veel zoekwerk ontstaat in een lange projectenlijst.
- De projectenlijst is te lang. Met name in de sector diversen is een zeer gedetailleerde uitsplitsing gegroeid. Met de nacalculatie voor al deze nummers wordt vrijwel niets gedaan.

Ter verbetering wordt in deze nota een verbeterde werkwijze gepresenteerd.

2. Definitie projectmatige werkwijze.

Projectmatige werkwijze.

Een projectmatige werkwijze wil zeggen dat de door de dienst te leveren produkten, zoals kaarten, adviezen, onderzoek resultaten, in goed gedefinieerde hoeveelheden werk zijn onderverdeeld (projecten). Elk project omvat een hoeveelheid werk om het produkt tot stand te brengen.

Meerdere afdelingen zijn bij de uitvoering van de werkzaamheden betrokken. Voor de uitvoering ontstaat een horizontaal samenwerkingsverband voor de duur van het project, voorgetrokken door de projectleider. Er ontstaat een projectorganisme, zie ook [lit 2]. De volgende begrippen moeten nu worden gedefinieerd.

Project.

Hoeveelheid werk waarvan het begin en eind is aan te geven en waarna de omvang is vastgelegd. Een project wordt afgesloten met de oplevering van een produkt. Aan het produkt ligt ten grondslag een externe of interne vraag over advies, onderzoek of bijstand. Het eindprodukt kan zijn een meetinstrument, een lodingskaart, een met een nota afgesloten onderzoek etc.

Projectleider, projectteam.

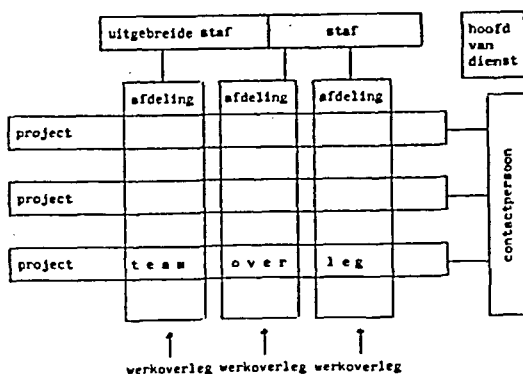
De projectleider is de voortrekker van het project. Hij stelt het projectplan op en regelt de planning van het project bewaakt de voortgang en kwaliteit van de resultaten, coacht de diverse activiteiten en verzorgt de afronding van het project. Bij meer omvangrijke of ingewikkelde projecten, waarbij meerdere afdelingen of disciplines betrokken zijn wordt een projectteam gevormd, waarbij de projectleider de bovenstaande activiteiten in direct overleg met het projectteam uitvoert. Het projectteam vormt een tijdelijk samenwerkingsverband, horizontaal door de dienst.

Contactpersoon.

De contactpersoon is een lid van de staf van de dienst. Hij treedt op als coördinator van een aantal projecten en verzorgt de samenhang tussen deze projecten, houdt zich op de hoogte van de voortgang en beoordeelt het eindresultaat. In maandelijkse planningsvergaderingen van de contactpersonen wordt de voortgang van de projecten onderzocht en prioriteiten aangegeven.

Matrixorganisatie.

Er ontstaat nu een matrixorganisatie waarmee slagvaardig kan worden geopereerd. De organisatie is aangegeven in onderstaand schema.



3. Indeling van de projectenlijst.

Bij de herindeling van de projectenlijst zijn de volgende uitgangspunten gehanteerd.

Planning/accounting.

Projecten die vallen onder inwinning basisgegevens, advisering, anticiperend onderzoek, efficiëntieverbetering en bouw/onderhoud meet-systemen worden opgenoemd in de planning van de dienst. Werkzaamheden die vallen onder management, ondersteuning en intern gerichte dienst-onderdeeltaken worden geboekt op binnen deze categoriën gedefinieerde codes. Binnen de beschikbare capaciteit van de dienst vormt deze laatste categorie de zogenaamde overhead.

Projectcode.

De projectcode wordt gevormd door 8 karakters die zodanig zijn gekozen dat de code goed kan worden onthouden, zodat veel zoekwerk wordt voorkomen.

Routine projecten.

Niet alle projecten hebben een begin en een eind. Een deel van de aan de dienst gevraagde werkzaamheden is routinematig van aard. Teneinde toch een begin en eind te creëren worden deze werkzaamheden op jaarbasis gedefinieerd. Dit komt in de projectcode tot uitdrukking door in de laatste twee karakters het jaartal op te nemen.

Prioriteit.

Bij de acceptatie van een project dient de prioriteit te worden bepaald. Hierbij worden drie categorieën onderscheiden:

A. Prioriteit betekent dat de werkzaamheden met voorrang zullen worden afgehandeld.

Een voorbeeld hiervan is een project met een harde einddatum waarvan de uiterste begindatum niet kan worden verschoven.

B. De werkzaamheden worden afgehandeld op volgorde van binnenkomst "first in first out".

C. Het project zal als stopwerk worden aangemerkt.

Deze indeling geeft aan de vraagsteller een indicatie hoe zijn vraag wordt opgevat.

Projectenbestand.

Om zowel intern als naar buiten informatie over de projecten te kunnen leveren is een projectenbestand gedefinieerd. Naast de projectcode bevat het bestand de volgende items:

1. hoofdtakgebiednummer (0 = meting basisgegevens)
2. clusternummer (10= scheepvaartwegen)
3. projectomschrijving
4. contactpersoon (lid van de staf)
5. projectleider = voortrekker van een project
6. Projectteam
7. datum binnenkomst vraag: als een vraag leidt tot meerdere projecten, zogenaamde deelprojecten, zal dit te herkennen zijn aan dezelfde datum van binnenkomst
8. streefdatum afronding project
9. datum afronding project } uit loop project te bepalen
10. prioriteit: er zijn drie prioriteiten te onderscheiden n.l.:
A = met voorrang behandelen
B = in volgorde behandelen
C = stopwerk
11. opdrachtgever: als opdrachtgever worden o.a. erkend:
Dir. Groningen, Dir. Friesland, Kust en Zee, Wat. en Wat., eigen dienst, Eemsc commissie
12. contactpersoon opdrachtgever
13. status vraag mondeling, schriftelijk, telefonisch
14. briefnummer
15. nota/notitie
16. raming mandagen, raming scheepsdagen
17. verantwoorde uren.

Het projectenbestand zal worden geautomatiseerd, zodat snel op item geselecteerd kan worden om zodanig diverse overzichten te vervaardigen. Een overzicht van de hoofdtaakgebieden en clusters is weergegeven op bijlage 1. Een verbeterde projectenlijst voor de Meet- en Adviesdienst is weergegeven op bijlage 2.

Geraadpleegde literatuur.

- [1] Planning bij de Meet- en Adviesdienst
Meet- en Adviesdienst Delfzijl, Notitie 82-6

- [2] Organisatie en management
Drs. R.M. Klein Hagelvoort

Overzicht hoofdtaakgebieden en clusters (algemeen)

Hoofdtaakgebied 0: basisgegevens.

- 1 meten, bewerken, presenteren basisgegevens
- 2 periodieke dieptekaarten
- 3 metingen aan of bij de kust
- 4 RWS-kaarten
- 5 berichtendiensten
- 6 (geo-) hydrologische gegevens
- 7 diversen
- 8 reserve
- 9 reserve

Hoofdtaakgebied 1: advies aanleg nat/droog

Hoofdtaakgebied 2: adviseren reconstructie nat/droog

Hoofdtaakgebied 3: adviseren onderhoud nat/droog

Hoofdtaakgebied 4: adviseren bediening (geldt niet voor MAD)

Hoofdtaakgebied 5: adviseren beheer

Hoofdtaakgebied 6: adviseren openbaar bestuur

- 10 scheepvaartwegen
- 11 havens
- 12 waterkeringen
- 13 waterbeheersing
- 14 waterkwaliteit
- 15 deltawerken
- 16 landaanwinning
- 17 wegen- en oeververbindingen
- 18 land. instrumen. bestand
- 19 beheersplannen
- 20 hoog/laag waterstanden
- 21 werken van derden a.o. Rijkwat.
- 22 zoutbezwaar
- 23 koelwaterbezwaar
- 24 grondwater
- 25 zandwinning
- 26 waterkr. installaties
- 27 diversen
- 28 bijstand aan derden
- 29 reserve

Hoofdtakgebied 7: onderhoud en bouw meetssystemen

- 30 onderhoud, bouw en aanschaf instrumenten
- 31 kustmeetnet
- 32 plaatsbepalingsapparatuur
- 33 informatiesysteem v/d waterhuishouding
- 34 vervanging vaartuigen
- 35 reserve
- 36 reserve
- 37 reserve
- 38 reserve
- 39 reserve

Hoofdtakgebied 8: anticiperend onderzoek en efficiency-verbetering

- 40 toegepast onderzoek Waterstaat
- 41 waterkeringen
- 42 waterbeweging
- 43 grondwater
- 44 zeeslib
- 45 koelwater
- 46 metingen en instrument ontwikkeling
- 47 transport t.b.v. milieuzaken
- 48 waterverontreiniging
- 49 hydrologie
- 50 kustmorfologie
- 51 efficiencyverhoging
- 52 diversen
- 53 reserve
- 54 reserve
- 55 reserve
- 56 reserve
- 57 reserve
- 58 reserve
- 59 reserve

Hoofdtakgebied 9: management

- 60 personeelszorg
- 61 intern overleg
- 62 algemeen periodiek overleg
- 63 projectplanning
- 64 bedrijfsplanning
- 65 detailplanning
- 66 extern overleg
- 67 personeelsbeleid
- 68 diversen
- 69 reserve

Hoofdtakgebied 10: intern gerichte dienstonderdeeltaken en
ondersteuning

- 70 personeelsbeheer
- 71 huishoudelijke dienst
- 72 financiële administratie
- 73 inventarisatie materieel
- 74 administratie en tekstverwerking
- 75 gebouwen en terreinen
- 76 transportzaken
- 77 registratie en archivering
- 78 publicaties
- 79 voorlichting
- 80 onderhoudswerkzaamheden
- 81 informatievoorziening
- 82 cursussen en opleidingen
- 83 reproductiewerkzaamheden
- 84 diverse afwezigheidsuren
- 85 verlof
- 86 buitengewoon verlof
- 87 verlof uit overuren
- 88 ziekte
- 89 studie
- 90 t/m 99 reserve

1: Meten, bewerken en presenteren basisgegevens:
 2: ~~~~~
 3:

4: kode	omschrijving	kon tak	pl pt	p	odg	tg	kl
7: WATNETR2	Waterstandsmmeetnet 1982	Har	Har	B	MAD	0	1
11: WATNETR3	Waterstandsmmeetnet 1983	Har	Har	B	MAD	0	1
15: GETIJAN	Analyse vert. getij, lijnen van gelijk GHW en GLW en korr. tm '82	Ree	Boo	C	MAD	0	1
16: PPFIL67	Primaire peilmmeetnet wat en Wat	Bij	Han	B	W+W	0	1
17: ROUTINE	Definieren opzet routinematige gegevensinwinning	Bij	Bij	A	MAD	0	1
21: WINDHUR3	Windmetingen Huibertgat	Bij	Loo	A	MAD	0	1
22: GOLFTHEM	Golfmetingen t.b.v. thematiek 1	Akk	Akk	B	K+Z	0	1
23: GOLFDORR	Goltdoordringing zeegaten OostelijkeWaddenzee	Akk	Akk	B	GR	0	1
25: KZMET	Overzicht metingen Kust en Zee	Wis	Wis	C	K+Z	0	1
26: SHELL	verspreiden golfgeg. → shell						

Handwritten notes:
 1. *toeslag 10*
 2. *Eilanden bij Ned / Reide*
 3. *Schild*
 4. *RONO.*
 5. *ob.E*
 6. *Dalland Mid of Ned*

34: Periodieke dieptekaarten:
 35: ~~~~~
 36:

37: kode	omschrijving	kon tak	pl pt	p	odg	tg	kl
40: LODINGR2	Vaklodingen en waterpassingen, 1982 <i>uitwerken ent. tm 1983</i>	Ree	Ree	B	MAD	0	2
41: LODINGR3	Vaklodingen en waterpassingen, kombergingsgebied Lauwers, 1983	Ree	Ree	B	MAD	0	2

51:
52:
53:
54:
55:
56:
57:
58:
59:
60:
61:
62:
63:
64:
65:
66:

Metingen aan of bij de kust:
^^

kode	omschrijving	kon tak	pl pt	p	odg	tg	kl
00: <u>BALSTRO</u>	Stroommeting Eemsmonden en Ballonplaat met WSA	Ree	Ree	B	Gr	0	3
00: <u>KUST83</u>	Kustmetingen 1983 <i>R. Gog R. plaat</i>	Bij	Wal	B	D-G	0	3
01: <u>LÜDTAW83</u>	Kustraaian stormseizoen, TAW-onderzoek	Bij	Wal	B	K+Z	0	3

151:
 152: Waterkeringen:
 153: ~~~~~
 154: -----

155: kode	omschrijving	kon tak	pl pt	p	odg	tg	kl
158: STOWA82	Regionale stormvloedwaarschuwingsdienst 1982	Ree	Ree	A	Gr	5	12
159: STOWA63	Regionale stormvloedwaarschuwingsdienst 1983	Ree	Ree	A	Gr	5	12
160: LODOEV82	Oeverloodingen Lauwersmeerdijk inclusief spuisluizen '82	Bij	Bij	B	Fr/Gr	5	12
161: LODOEV83	Oeverloodingen Lauwersmeerdijk inclusief spuisluizen '83	Bij	Bij	B	Fr/Gr	5	12
162: VOORLAND	Onderzoek diepteveranderingen voorland Lauwersmeerdijk	Ree	Ree	A	Fr	3	12
163: STUIF	Belang van stuifdijken Schiermonnikoog en Rottumerplaat	Akk	Akk	B	Fr/Gr	5	12
164: ASFAALT	Herstel asfaltdijk Schiermonnikoog	Akk	Akk	A	Fr/MAD	2	12
165: Schiedijk			Urk				
166:			Fre				
167:			Kro				
168: STORMED	Analyse stormvloed Eems-Dollard-estuarium	Ree	Ree	C	MAD	8	41
169: KRUIJN	Gevoeligheidsanalyse kruinhoogte berekening	Akk	Akk	C	TAW	8	41
170: GOLFDOL	Golfoplopmetingen dam achtentachtig	Akk	Akk	B	MAD	8	41
171:			Urk				
172:			Loo				
173:			Mul				

*Eemsmonnplaat
 Wijk
 Hill. G.
 Eemshaven
 Oterdum*

golffmetbaai want Rottsoog

181:
 182: Deltawerken:
 183: ~~~~~
 184: -----

185: kode	omschrijving	kon tak	pl pt	p	odg	tg	kl
188: <u>GOLFDOL</u>	Golfmetingen t.b.v. verhoging Dollarddijken	Akk	Akk	B	Gr	1	15
189:							
190:							
191:							
192:							
193:							
194:							

197:									
198:									
199:	kode	omschrijving	kon	pl	p	odg	tg	kl	
200:			tak	pt					
201:									
202:	HYDROFRI	Hyst. hydrogr. onderzoek Fr. Zeegat ivm afsluiting Lauwerszee	Har	Har	B	Fr	1	16	
203:				Pos					
204:				Ree					
205:	LUDFZ82	Lodingen kombergingsgebied Friese Zeegat + buitendelta	Har	Pos	B	Fr	1	16	
206:		i.v.m. onderzoek gevolgen afsluiting Lauwerszee 1982	Har	Pos	B	Fr	1	16	
207:	LGDFZ83	Lodingen kombergingsgebied Friese Zeegat + buitendelta	Har	Pos	B	Fr	1	16	
208:		i.v.m. onderzoek gevolgen afsluiting Lauwerszee 1983	Har	Pos	B	Fr	1	16	
209:	STROFRI	Stroommeting Friese Zeegat	Ree	Bri	B	Fr	1	16	
210:									
211:									
212:									
213:									
214:									
215:									
216:									
217:									
218:		Beheersplannen:							
219:		*****							
220:									
221:	kode	omschrijving	kon	pl	p	odg	tg	kl	
222:			tak	pt					
223:									
224:	WADSLIB	Samenstelling nota slibproblematiek Waddenzee ism Hoorn + RIZA	Ree	Ree	A	Fr/Gr	5	19	
225:	KABEL	Beheersplan kabels en buisleidingen Waddenzee	Akk	Akk	A	Fr/Gr/NH	5	19	
226:									
227:									
228:									
229:									
230:									
231:									
232:									
233:									
234:		Koelwaterbezwaar:							
235:		*****							
236:									
237:	kode	omschrijving	kon	pl	p	odg	tg	kl	
238:			tak	pt					
239:									
240:	EMSHORN83	Meting achtergrondtemperatuur Emshorn	Bij	Mul	B	Gr	5	23	
241:	TEMLEMS	Analyse achtergrondtemperatuur Eemscentrale, keuze lokatie	Bij	Vis	B	Gr	5	23	
242:				Bri					

246:
247:
248:
249:
250:
251:
252:
253:

Zandwinning:
^^^^^^^^^^

254: kode	omschrijving	kon tak	pl pt	p	odg	tg	kl
257: ZANDD082	Adviseren en volgen zandwinput mond Dollard 1982	Ree	Ree	A	Fr/Gr	5	25
258: ZANDD083	Adviseren en volgen zandwinput mond Dollard 1983	Ree	Ree	A	Fr/Gr	5	25
259: ZAND0082	Adviseren en volgen zandwinput Oort 1982	Ree	Ree	A	Gr	5	25
260: ZANDLA82	Adviseren en volgen zandwinput Zuidoost Lauwers 1982	Ree	Ree	A	Gr	5	25
261: ZANDLA83	Adviseren en volgen zandwinput Zuidoost Lauwers 1983	Ree	Ree	A	Gr	5	25
262: ZANDOW82	Adviseren en volgen zandwinput Oude Westereems 1982	Ree	Ree	A	Gr	5	25
263: ZANDOW83	Adviseren en volgen zandwinput Oude Westereems 1983	Ree	Ree	A	Gr	5	25
264: SEDIWAD	Onderzoek sedimentatie oost. waddenzee inkl. buitendelta's	Har	Har	B	Fr/Gr	6	25
265: ZANDRW83	Adviseren en volgen zandwingebed Bocht van Watum 1983	Ree	Ree	A	Gr	5	25

Roeden Bols. nrd + P.S. Paup en Bols. nrd

266:
267:
268:
269:
270:
271:
272:

Diversen:
^^^^^^^^

276: kode	omschrijving	kon tak	pl pt	p	odg	tg	kl
279: GRYZEMAS	Kleine adviesaanvragen korter dan een week	div		A	div	5	27
280: LCDLAMEE	Lodgingen Lauwersmeer oef. Syledis + automatisering lodgingen	Bij	Bij	B	Fr	5	27
281:			Osk				
282: PEINGT82			Wie				
283: PLAGID82	Kontrolle peiling placidleiding 1982	Ree	Ree	A	Gr	5	27
284: PLAGID83	Kontrolle peiling placidleiding 1983	Ree	Ree	A	Gr	5	27
285: NGT-Grond HGT	Toekomstige ontwikkeling Rottumeroog en omgeving	Ree	Ree	A	Gr.	5	27
286:	i.v.m. gronddekking N.G.T.-gasleiding	Ree	Ree	A	Gr.	5	27

gasleiding Paup
gasleiding Wilh. weg + P.S. Sparweg.

287:
288:
289:
290:
291:

294: Bijstand Deltadienst: *****

295:

297:kode	omschrijving	kon tak	pl pt	p	odg	tg	kl
----------	--------------	---------	-------	---	-----	----	----

298:

300:BIJDELTA	Bijstand Deltadienst	Wis	Wis	B	K+Z	1	28
--------------	----------------------	-----	-----	---	-----	---	----

301:

302:

303:

304:

305:

306:

307:

308: Bijstand RIZA: *****

309:

310:

311:kode	omschrijving	kon tak	pl pt	p	odg	tg	kl
----------	--------------	---------	-------	---	-----	----	----

312:

314:RIZAR2	Meet- en bemonsteringstochten t.b.v. RIZA 1982	Bij	Wal	A	Fr/Gr	5	28
------------	--	-----	-----	---	-------	---	----

315:RIZAS3	Meet- en bemonsteringstochten t.b.v. RIZA 1983	Bij	Wal	A	Fr/Gr	5	28
------------	--	-----	-----	---	-------	---	----

316:COROFIUM	Corofiummetingen onderzoek Dollard, + debietmetingen Grote Gat	Ree	Ree	A	Fr/Gr	5	28
--------------	--	-----	-----	---	-------	---	----

317:

318:

319:

320:

321:

322:

323:

324: Onderhoud/bouw/aanschaf instrumenten ⁹vaartuigen *****

325:

326:

327:kode	omschrijving	kon tak	pl pt	p	odg	tg	kl
----------	--------------	---------	-------	---	-----	----	----

328:

330:HULP	Vervanging hulpvaartuigen Rana, Sirrah en Rigel	Bij	Wal	A	MAD	7	30
----------	---	-----	-----	---	-----	---	----

331:WERFR3	Onderhoud vaartuigen inclusief werfbeurten	Bij	Wal	A	MAD	7	30
------------	--	-----	-----	---	-----	---	----

332:ONMET83	Onderhoud meet-, registratie- en navigatieapparatuur	Bij	Loo	A	MAD	7	30
-------------	--	-----	-----	---	-----	---	----

333:ONAUT83	Onderhoud automatiseringsapparatuur	Bij	Loo	A	MAD	7	30
-------------	-------------------------------------	-----	-----	---	-----	---	----

334:ONSYL82	Onderhoud Syledis systemen 1982	Bij	Bij	A	MAD	7	30
-------------	---------------------------------	-----	-----	---	-----	---	----

335:ONSYL83	Onderhoud Syledis systemen 1983	Bij	Bij	A	MAD	7	30
-------------	---------------------------------	-----	-----	---	-----	---	----

336:OMOP83 meetopblanden 1983

337:

338:

339:

340:

Aanschaf plaatsbepalingsapparatuur:

344:

345:

346:

347:

348:

349:

350:

351:

352:

353:

354:

355:

356:

357:

358:

359:

360:

361:

362:

363:

364:

365:

366:

367:

368:

369:

370:

371:

372:

373:

374:

375:

376:

377:

378:

379:

380:

381:

382:

383:

384:

omschrijving

kon pl p odg tg kl
tak pt

SYLAMEL Verbetering Syledis onder Ameland door zendstation Leeuwarden

Bij Bij B Fr 7 32

Loo
Osk

SYLDUIN Onderzoek nauwkeurigheid en stabiliteit Syledis in
afgeschermd gebied achter duinen en havens

Bij Bij B Fr 7 32
Bij Bij B Fr 7 32

Waterbeweging:

omschrijving

kon pl p odg tg kl
tak pt

WAQUA1 Operationeel maken 2-dim. waterbewegingsmodel v.d. Eemsdollard

Har Har B MAD 8 42

WADOST Dokumentatie 1-dimensionaal getijmodel WADOST

Har Bar B MAD 8 42

TYEMDO Dokumentatie 1-dimensionaal getijmodel TYEMDO

Har Bar B MAD 8 42

WADNOORD Wateruitwisseling Waddenzee-Noordzee i.s.m. Hoorn

Ree Ree B K+Z 8 42

TOW Werkgroep T.O.W.

Har Har B TOW 8 42

TAW Werkgroep T.A.W.

Akk Akk B TAW 8 42

385: Zeeslib:
386: ^^^^^^^

387: -----

388: kode	omschrijving	kon	pl	p	odg	tg	kl
389:		tak	pt				
390: -----							
791: SLIBRAL	Stroombeeld en materiaaltransportbalans haven Delfzijl na 1978	Ree	Ree	B	Gr	8	44
792: SLIBALG	Algemeen slibonderzoek Waddenzee i.s.m. Hoorn	Bij	Bij	A	MAD	8	44
			Bri				
			Loo				

400:
401:
402:
403:
404:
405: Metingen en instrumentontwikkeling:
406: ~~~~~
407: -----

408: kode	omschrijving	kon tak	pl pt	p	odg	tg	kl
409:							
410: -----							
411: MORPROEF	Proefvak morfologie invloed raairichting	Akk	Akk	A	MAD	8	46
412: SLIBMEET	Realisatie slibtransport meetsysteem boven de bodem	Bij	Bij	B	K+Z	8	46
413:			Loo				
414: SLIBTRAN	Toepassing slibtransport meetsysteem boven de bodem	Bij	Bij	B	MAD	8	46
415: NSW	Praktijktest electromagnetische stroommeter ter vervanging van	Bij	Loo	A	MAD	8	46
416:	Flachsee en Wattstroommeters	Bij	Boo	A	MAD	8	46
417:			Mul				
418: LUDFREK	Onderzoek naar de frekwentie van lodingen	Bij	Vis	A	MAD	8	46
419: DAG	Onderzoek naar mogelijkheden DAG6000 getijdrukmeter als	Bij	Bij	C	MAD	8	46
420:	alternatief voor de vlotterpeilschaal	Bij	Bij	A	MAD	8	46
421: NAUWLUD	Nauwkeurigheid lodingen 1982	Bij	Bij	A	MAD	8	46
422: SQUAT	Realisatie programma voor correctie van lodingen op inzinking	Bij	Gou	A	MAD	8	46
423:			Akk				
424:			Bij				
425:			Pos				
426:							
427:							
428:							
429:							
430:							
431:							
432:							
433:							
434:							
435: Transport t.b.v. milieuzaken:							
436: ~~~~~							
437: -----							
438: kode	omschrijving	kon tak	pl pt	p	odg	tg	kl
439:							
440: -----							
441: RHODAMIN	Afronding rhodamine rapport, nadere analyse proeven 1970	Har	Har	B	MAD	8	47
442: WAQAU2	Operationeel maken 2-dim. waterkwaliteitsmodel v.d Eems Dollard	Har	Har	B	MAD	8	47
443:							
444:							

Kustmorfologie:
 ^^^^^^^^^^^^^^^^^

452:
 453:
 454:
 455:
 456:
 457:
 458:
 459:
 460:
 461:
 462:
 463:
 464:
 465:
 466:
 467:
 468:
 469:
 470:
 471:
 472:
 473:
 474:

omschrijving
 Algemeen onderzoek gedrag zandwinputten
 Historisch morfologisch onderzoek Schild 1880-heden
 Onderzoek waterbeweging Schild 1954-heden
 Stroommeting Schild 1982
 Lodingen Schild en omgeving 1982
 Morfologisch onderzoek Dollard
 Historisch morfologisch onderzoek Eemsmond

kon pl p odg tg kl
 tak pt
 Ree Ree B MAD 8 50
 Ree Ree B MAD 8 50
 Ree Ree B MAD 8 50
 Ree Boo B MAD 8 50
 Ree Ree B Gr 8 50
 Ree Ree B MAD 8 50
 Ree Ree C MAD 8 50

Efficiencyverhoging:
 ^^^^^^^^^^^^^^^^^

475:
 476:
 477:
 478:
 479:
 480:
 481:
 482:
 483:
 484:
 485:
 486:
 487:
 488:
 489:
 490:
 491:
 492:
 493:
 494:
 495:
 496:
 497:

omschrijving
 Realisatie golfprocessor
 Automatisering stroommetingen
 Automatisering lodingen
 Conversieprogram lodingscijfers t.b.v. berekeningen op UNIVAC
 Beproeven programmatuur meervoudige regressie analyse
 Ontwikkeling programmatuur bestandsbeheer
 Koppeling standaard interface golven met SPSS
 Koppeling 1- en 2- dimensionale getijmodellen

kon pl p odg tg kl
 tak pt
 Akk Akk B K+Z 8 51
 Bij
 Loo
 Akk Akk A MAD 8 51
 Gou
 Loo
 Bij Bij A MAD 8 51
 Akk
 Pos
 Osk
 Gou
 Ree
 Bij Gou B MD 8 51
 Bij Bri B MAD 8 51
 Har Gou B MAD 8 51
 Akk Urk B MAD 8 51
 Har Vme B DIV 8 51

500:
501:
502:
503:
504:
505:
506:
507:
508:
509:
510:
511:
512:
513:
514:
515:
516:
517:
518:
519:
520:
521:
522:
523:
524:
525:
526:
527:
528:
529:
530:
531:
532:
533:
534:
535:
536:
537:
538:
539:
540:

Management:
^^^^^^^^^^

518: kode	omschrijving	tg	kl
520: PERSREL	Personeelsbeleid b.v. personeelswerving	9	67
521: PERSZORG	Personeelszorg o.a. opleiding en beoordeling	9	60
522: PUST	Beoordeling ingekomen stukken	9	68
523: DIRPLAN	Direktieplan	9	64
524: MADPLAN	Werk-, formatie-, vloot-, automatiserings- en opleidingsplan, jaaroverzichten	9	65
525: PLAN	Korte termijnplanning voor de diverse afdelingen, projektplanning, accounting,	9	63
526:	kennisgevingprocedure, dagrapporten		
527: INTN	Intern overleg d.i. overleg tussen dir. Groningen en MAD en	9	61
528:	het werkoverleg binnen MAD, mits niet projektgebonden		
529: EXTN	Extern overleg buiten de eigen direktie, mits niet projektgebonden	9	66
530: <i>VRP</i>	Diversen	9	68

Intern gericht dienstonderdeel taken en ondersteuning:

545:kode	omschrijving	tg	kl
547:ARCHIEF	Registratie, rubricering en archivering van de post, bibliotheek	10	77
548:	archieff baggerbeheer, reken- en tekenkamer, dia's		
549:FINADMIN	Financiële administratie o.a. begroting, deklaraties en overwerk,	10	72
550:	financiële afdoening aankopen		
551:TLKST	Tekstverwerking	10	74
552:MATADMIN	Materieeladministratie d.i. het inventariseren van vaartuigen, magazijnen, werkplaatsen	10	73
553:	en kantoorvertrekken		
554:PEPSREH	Personeelsbeheer zoals begeleiding van praktikanten	10	70
555:GEROUW	Gebouwen en terreinen, bouw en onderhoud	10	75
556:HUISHOUD	Huishoudelijke dienst	10	71
557:SERVICE	Magazijn en onderhoudswerkzaamheden van zoals machines voertuigen en	10	80
558:	weekendkontrolle vaartuigen en standby bij slecht weer		
559:TRANS	Transportvervoer personeel, materiaal en materieel voor zover niet projektgebonden	10	76
560:VOORLICHT	Voorlichting	10	79
561:AFDI	Afwezigheidsuren voor werknemers van 60 jaar en ouder	10	89
562:BVRLF	Bijzonder verlof en studieverlof	10	86
563:VRLF	Verlof	10	85
564:VRLG	Kompensatieverlof voor overuren	10	87
565:ZIEK	Ziekte	10	88
566:STUD	Studie, niet projektmatig gebonden E.H.B.	10	89

E.H.B.O. → studie
B.Z.B. — apparte cursus