

BIJLAGE 2

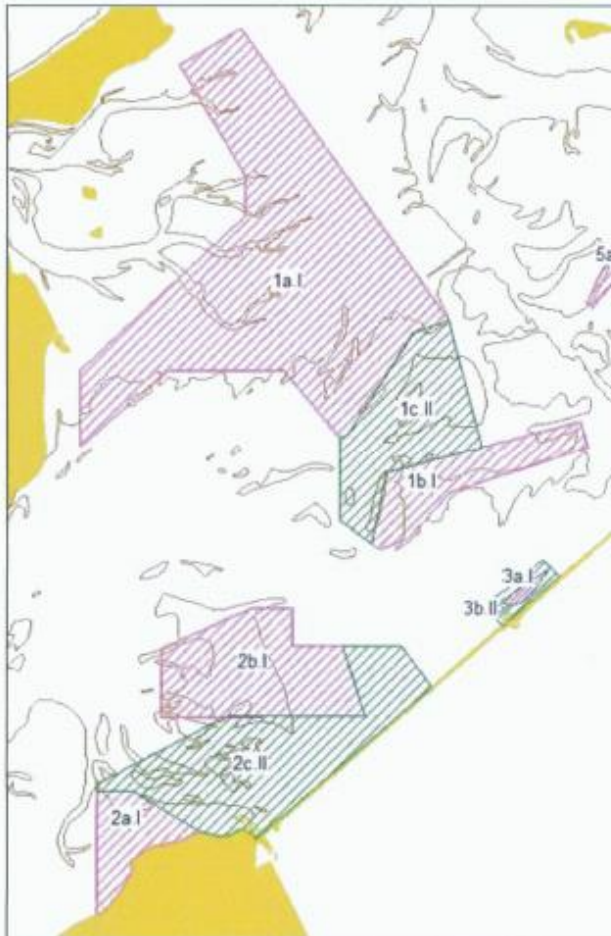
Kaart en coördinaten van te vrijwaren visgronden

De coördinaten zijn weergegeven in graden en decimale minuten met kaartdatum WGS84. Tussen de posities gemerkt met een *k* wordt het gebied aan de landzijde begrensd door de hoogwaterlijn.

De volgende regimes worden onderscheiden:

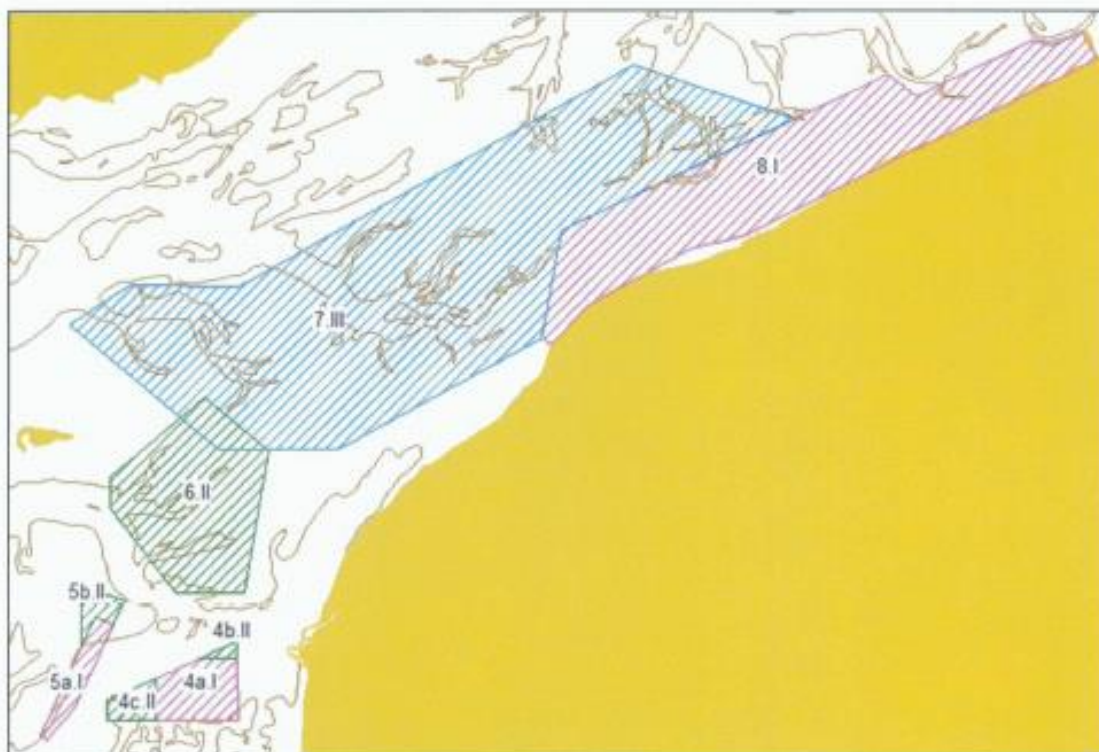
- I Permanent gesloten voor garnalenvisserij (paars in de kaart)
- II Permanent gesloten voor de mosselvisserij. Mosselbanken ook gesloten voor garnalenvisserij (groen).
- III In augustus gesloten voor de garnalenvisserij, uitgezonderd het doorgaand vaarwater (blauw).

Pan – Breehorn/Vlieter - Eilandergat/Westkom – Breezanddijk



	NB	OL
1a Eilandergat/Westkom/Pan - I		
1	53° 14.285"	04° 59.323"
2	53° 15.136"	05° 01.714"
3	53° 08.277"	05° 09.931"
4	53° 07.978"	05° 08.523"
5	53° 05.540"	05° 05.931"
6	53° 05.551"	05° 05.585"
7	53° 07.096"	05° 03.452"
8	53° 07.096"	04° 58.856"
9	53° 05.331"	04° 55.409"
10	53° 07.096"	04° 55.409"
11	53° 10.743"	05° 01.890"
12	53° 11.685"	05° 01.890"
1b Scheurrak/Omdraai - I		
1	53° 04.675"	05° 07.428"
2	53° 05.909"	05° 15.023"
3	53° 05.309"	05° 15.294"
4	53° 04.189"	05° 09.952"
5	53° 03.127"	05° 08.331"
6	53° 02.853"	05° 07.243"
7	53° 02.996"	05° 06.909"
1c Westkom rest - II		
1	53° 05.548"	05° 05.662"
2	53° 05.540"	05° 05.931"
3	53° 07.978"	05° 08.523"
4	53° 08.277"	05° 09.931"
5	53° 05.293"	05° 11.231"
6	53° 04.675"	05° 07.428"
7	53° 02.996"	05° 06.909"
8	53° 03.529"	05° 05.661"
2a Breehorn - I		
<i>k</i> 1	52° 54.204"	04° 56.104"
2	52° 57.116"	04° 56.104"
3	52° 57.116"	04° 57.498"
<i>k</i> 4	52° 56.166"	05° 00.222"
2b Lutjewaard/Vlieter - I		
1	53° 00.510"	04° 58.612"
2	53° 01.449"	05° 02.173"
3	53° 01.449"	05° 03.773"
4	53° 00.560"	05° 03.773"
5	53° 00.560"	05° 05.738"
6	52° 58.901"	05° 06.642"
7	52° 58.896"	04° 58.612"
2c Breehorn/Vlieter - II		
<i>k</i> 1	52° 56.166"	05° 00.222"
2	52° 57.116"	04° 57.498"
3	52° 57.116"	04° 56.104"
4	52° 57.292"	04° 56.104"
5	52° 58.900"	05° 01.209"
6	52° 58.901"	05° 06.642"
7	53° 00.560"	05° 05.738"
8	53° 00.560"	05° 08.060"
<i>k</i> 9	52° 59.607"	05° 09.245"
3a Breezanddijk - I		
1	53° 01.672"	05° 12.026"
2	53° 02.353"	05° 13.667"
3	53° 02.328"	05° 13.715"
4	53° 01.750"	05° 13.055"
5	53° 01.593"	05° 12.657"
6	53° 01.531"	05° 12.170"
3b Breezanddijk - II		
<i>k</i> 1	53° 02.220"	05° 14.226"
2	53° 01.055"	05° 12.013"
3	53° 01.514"	05° 11.342"
<i>k</i> 4	53° 02.631"	05° 13.567"

Molenrak – Blauwe Slenk (Pijp) – Mepen/Krommebalg - Friesland buitendijks.



	NB	OL
4a Molenrak - I		
1	53° 09.918"	05° 19.435"
2	53° 10.344"	05° 21.033"
3	53° 10.349"	05° 22.363"
4	53° 09.026"	05° 22.363"
5	53° 09.026"	05° 19.435"
4b Molenrak - II		
1	53° 09.026"	05° 17.670"
2	53° 09.440"	05° 17.670"
3	53° 09.918"	05° 19.435"
4	53° 09.026"	05° 19.435"
4c Molenrak - II		
1	53° 10.349"	05° 22.363"
2	53° 10.701"	05° 22.363"
3	53° 10.344"	05° 21.033"
5a Molenrak west (Lange Zand) - I		
1	53° 11.234"	05° 17.222"
2	53° 11.060"	05° 17.876"
3	53° 09.316"	05° 16.518"
4	53° 08.608"	05° 15.484"
5	53° 08.679"	05° 15.245"
6	53° 10.608"	05° 16.738"
5b Molenrak west (Lange Zand) - II		
1	53° 11.946"	05° 16.736"
2	53° 11.620"	05° 18.313"
3	53° 11.060"	05° 17.876"
4	53° 11.234"	05° 17.222"
5	53° 10.608"	05° 16.738"

	NB	OL
6 Blauwe Slenk/Pijp - I		
1	53° 15.971"	05° 21.178"
2	53° 14.821"	05° 23.504"
3	53° 11.770"	05° 22.589"
4	53° 11.770"	05° 20.162"
5	53° 13.578"	05° 17.793"
6	53° 14.258"	05° 17.793"
7 Mepen - Krommebalg (aug.) - III		
1	53° 17.530"	05° 16.365"
2	53° 18.342"	05° 18.480"
3	53° 18.334"	05° 22.435"
4	53° 23.015"	05° 36.607"
5	53° 21.869"	05° 42.428"
6	53° 19.500"	05° 34.033"
7	53° 17.193"	05° 33.349"
8	53° 14.829"	05° 25.998"
9	53° 14.839"	05° 21.658"
8 Friesland buitendijks - I		
k 1	53° 17.071"	05° 33.659"
2	53° 17.193"	05° 33.349"
3	53° 19.500"	05° 34.033"
4	53° 22.804"	05° 45.729"
5	53° 22.366"	05° 46.759"
6	53° 23.532"	05° 50.881"
7	53° 23.432"	05° 51.611"
8	53° 23.702"	05° 52.695"
k 9	53° 23.153"	05° 53.259"

Rottum – Uithuizerwad



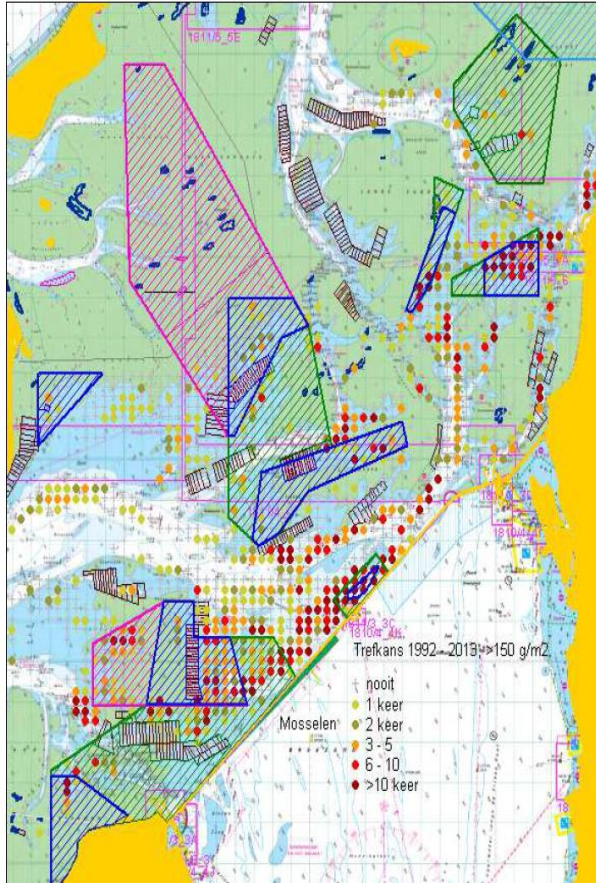
	NB	OL
9	Rottum - I	
1	53° 33.302"	06° 28.655"
2	53° 32.611"	06° 31.103"
3	53° 32.822"	06° 34.669"
4	53° 32.602"	06° 36.462"
5	53° 32.127"	06° 37.073"
6	53° 29.620"	06° 36.030"
7	53° 28.533"	06° 29.369"
8	53° 29.056"	06° 28.552"
9	53° 31.609"	06° 28.380"
10	53° 32.620"	06° 27.385"
10	Uithuizerwad - I	
<i>k</i> 1	53° 26.271"	06° 35.013"
2	53° 27.473"	06° 34.368"
3	53° 29.288"	06° 42.333"
4	53° 28.209"	06° 47.043"
<i>k</i> 5	53° 28.005"	06° 46.879"

NOOT Na het opstellen van deze figuren is de ligging van het gebied Eilandergat nog gewijzigd (zie in figuur 1 en 2 en in bijlage 3). De wijziging heeft geen invloed op het areaal gesloten gebied (nog steeds 6.5% van het sublitotaal) en de oester/mosselbanken aan het eind van de geulen liggen zoals beoogd nog steeds in het gesloten gebied.

Met als ondergrond:

Alle sublitorale mosselen

Litorale mossel- en oesterbanken



Alleen meerjarige sublitorale mosselen

Litorale mossel- en oesterbanken

