

*Dit document bevat rekenresultaten van AERIUS Calculator. Het betreft de hoogst berekende stikstofbijdragen per stikstofgevoelig Natura 2000-gebied, op basis van rekenpunten die overlappen met habitattypen en/of leefgebieden die aangewezen zijn in het kader van de Wet natuurbescherming, gekoppeld aan een aangewezen soort, of nog onbekend maar mogelijk wel relevant.*

*De berekening op basis van stikstofemissies gaat uit van de componenten ammoniak (NH<sub>3</sub>) en/of stikstofoxide (NO<sub>x</sub>).*

*Wilt u verder rekenen of gegevens wijzigen? Importeer de pdf dan in Calculator. Voor meer toelichting verwijzen wij u naar de website [www.aerius.nl](http://www.aerius.nl).*

## Berekening Situatie 1

- ▶ Kenmerken
- ▶ Samenvatting emissies
- ▶ Depositieresultaten
- ▶ Gedetailleerde emissiegegevens

Verdere toelichting over deze PDF kunt u vinden in een bijbehorende leeswijzer. Deze leeswijzer en overige documentatie is te raadplegen via:  
<https://www.aerius.nl/handleidingen-en-leeswijzers>.

# AERIUS CALCULATOR

## Contact

Rechtspersoon	Inrichtingslocatie
---------------	--------------------

Mosselbedrijf Otte Bruinisse B.V. Roggestraat 17, 4311CX Bruinisse

## Activiteit

Omschrijving	AERIUS kenmerk
--------------	----------------

Mosselzaadvisserij Waddenzee  
najaar 2021

RouUQLKzzftD

Datum berekening	Rekenjaar	Rekenconfiguratie
------------------	-----------	-------------------

01 september 2021, 20:14      2021      Berekend voor natuurgebieden

## Totale emissie

Situatie 1	
------------	--

NOx	881,00 kg/j
-----	-------------

NH <sub>3</sub>	-
-----------------	---

## Resultaten

Hectare met  
hoogste bijdrage  
(mol/ha/j)

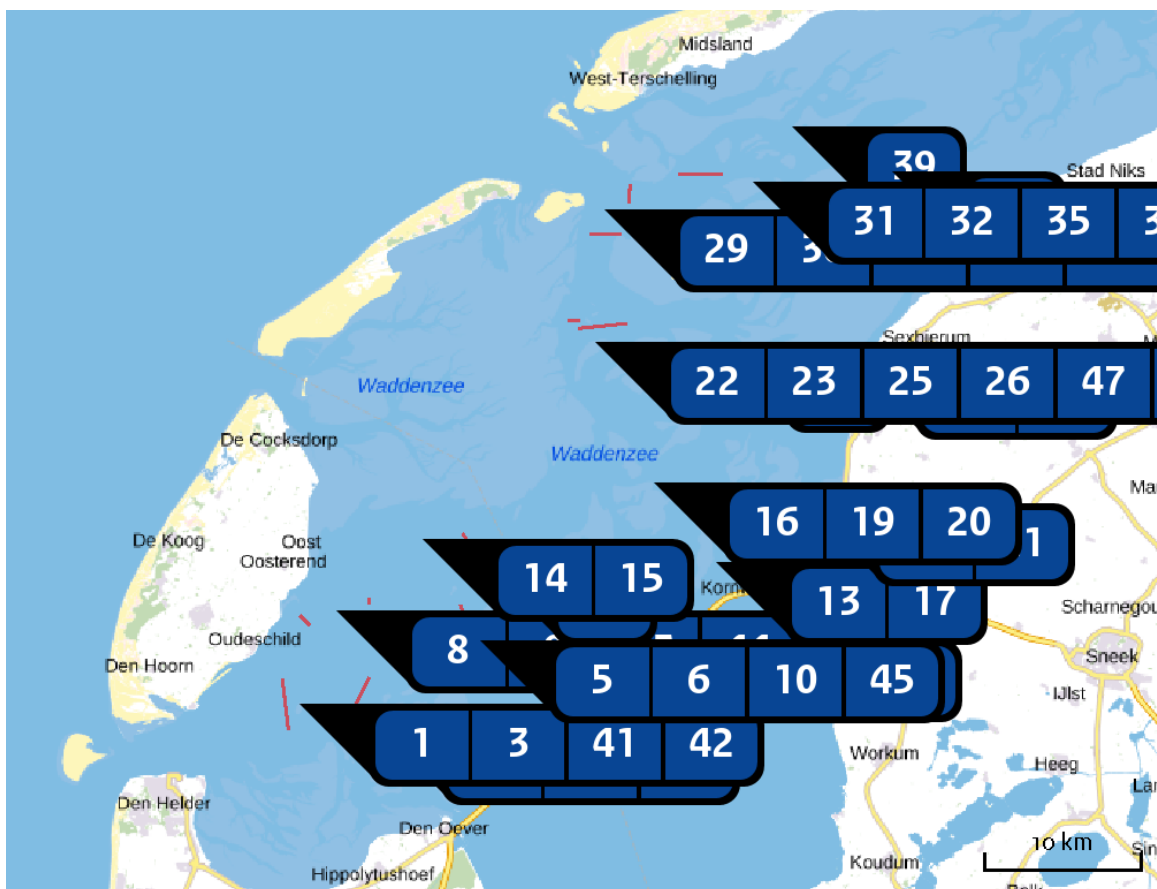
Natuurgebied
--------------

Uw berekening heeft geen depositieresultaten opgeleverd boven 0,00 mol/ha/jr.

## Toelichting

Mosselzaadvisserij Waddenzee najaar 2021

Locatie  
Situatie 1



Emissie  
Situatie 1

Bron Sector		Emissie NH <sub>3</sub>	Emissie NO <sub>x</sub>
1	Kwadrant B2 ... Anders...   Anders...	-	-
2	Kwadrant B3 ... Anders...   Anders...	-	137,10 kg/j
3	Kwadrant C2 ... Anders...   Anders...	-	25,70 kg/j
4	Kwadrant C3 ... Anders...   Anders...	-	137,10 kg/j
5	Kwadrant C4 ... Anders...   Anders...	-	-
6	Kwadrant C5 ... Anders...   Anders...	-	-

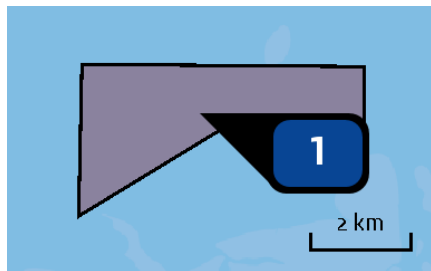
Bron Sector		Emissie NH <sub>3</sub>	Emissie NO <sub>x</sub>
<b>7</b>	Kwadrant C6 ... Anders...   Anders...	-	-
<b>8</b>	Kwadrant D2 ... Anders...   Anders...	-	25,70 kg/j
<b>9</b>	Kwadrant D3 ... Anders...   Anders...	-	102,80 kg/j
<b>10</b>	Kwadrant D4 ... Anders...   Anders...	-	102,80 kg/j
<b>11</b>	Kwadrant D5 ... Anders...   Anders...	-	-
<b>12</b>	Kwadrant D6 ... Anders...   Anders...	-	-
<b>13</b>	Kwadrant D7 ... Anders...   Anders...	-	-
<b>14</b>	Kwadrant E3 ... Anders...   Anders...	-	-
<b>15</b>	Kwadrant E4 ... Anders...   Anders...	-	25,70 kg/j
<b>16</b>	Kwadrant E6 ... Anders...   Anders...	-	-
<b>17</b>	Kwadrant E7 ... Anders...   Anders...	-	-
<b>18</b>	Kwadrant E8 ... Anders...   Anders...	-	-
<b>19</b>	Kwadrant F6 ... Anders...   Anders...	-	-

Bron Sector		Emissie NH <sub>3</sub>	Emissie NO <sub>x</sub>
<b>20</b>	Kwadrant F7 ... Anders...   Anders...	-	-
<b>21</b>	Kwadrant F8 ... Anders...   Anders...	-	-
<b>22</b>	Kwadrant G5 ... Anders...   Anders...	-	-
<b>23</b>	Kwadrant G6 ... Anders...   Anders...	-	-
<b>24</b>	Kwadrant G8 ... Anders...   Anders...	-	-
<b>25</b>	Kwadrant H5 ... Anders...   Anders...	-	34,30 kg/j
<b>26</b>	Kwadrant H6 ... Anders...   Anders...	-	34,30 kg/j
<b>27</b>	Kwadrant H7 ... Anders...   Anders...	-	-
<b>28</b>	Kwadrant H9 ... Anders...   Anders...	-	-
<b>29</b>	Kwadrant J5 ... Anders...   Anders...	-	-
<b>30</b>	Kwadrant J6 ... Anders...   Anders...	-	85,70 kg/j
<b>31</b>	Kwadrant J7 ... Anders...   Anders...	-	-
<b>32</b>	Kwadrant J8 ... Anders...   Anders...	-	-

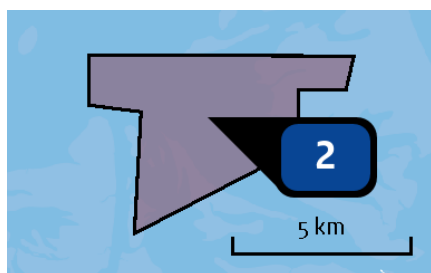
Bron Sector		Emissie NH <sub>3</sub>	Emissie NO <sub>x</sub>
<b>33</b>	Kwadrant K5 ... Anders...   Anders...	-	-
<b>34</b>	Kwadrant K6 ... Anders...   Anders...	-	34,30 kg/j
<b>35</b>	Kwadrant K7 ... Anders...   Anders...	-	77,10 kg/j
<b>36</b>	Kwadrant K8 ... Anders...   Anders...	-	-
<b>37</b>	Kwadrant K9 ... Anders...   Anders...	-	-
<b>38</b>	Kwadrant L7 ... Anders...   Anders...	-	-
<b>39</b>	Kwadrant L8 ... Anders...   Anders...	-	-
<b>40</b>	Vaarroute B3 ... Anders...   Anders...	-	4,80 kg/j
<b>41</b>	Vaarroute C2 ... Anders...   Anders...	-	3,10 kg/j
<b>42</b>	Vaarroute C3 ... Anders...   Anders...	-	20,20 kg/j
<b>43</b>	Vaarroute D2 ... Anders...   Anders...	-	< 1 kg/j
<b>44</b>	Vaarroute D3 ... Anders...   Anders...	-	< 1 kg/j
<b>45</b>	Vaarroute D4 ... Anders...   Anders...	-	< 1 kg/j

Bron Sector		Emissie NH <sub>3</sub>	Emissie NO <sub>x</sub>
<b>46</b>	Vaarroute E4 ... Anders...   Anders...	-	4,40 kg/j
<b>47</b>	Vaarroute H5 ... Anders...   Anders...	-	< 1 kg/j
<b>48</b>	Vaarroute H6 ... Anders...   Anders...	-	6,00 kg/j
<b>49</b>	Vaarroute J6 ... Anders...   Anders...	-	6,00 kg/j
<b>50</b>	Vaarroute K6 ... Anders...   Anders...	-	2,80 kg/j
<b>51</b>	Vaarroute K7 ... Anders...   Anders...	-	8,10 kg/j

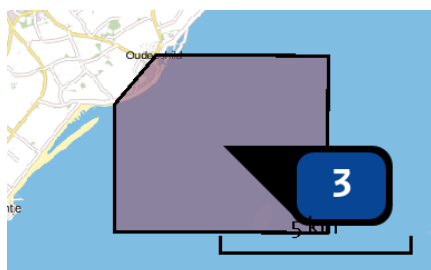
Emissie  
(per bron)  
Situatie 1



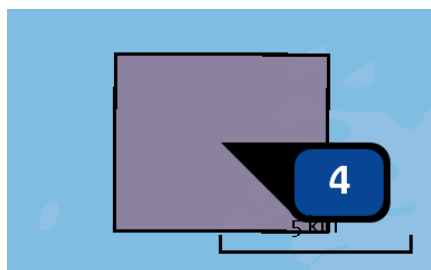
Naam Kwadrant B2  
 Locatie (X,Y) 120155, 556180  
 Uitstoothoogte 0,0 m  
 Oppervlakte 968,8 ha  
 Spreiding 0,0 m  
 Warmteinhoud 0,000 MW  
 Temporele variatie Continue emissie



Naam Kwadrant B3  
 Locatie (X,Y) 126738, 555357  
 Uitstoothoogte 7,0 m  
 Oppervlakte 2.027,0 ha  
 Spreiding 7,0 m  
 Warmteinhoud 0,460 MW  
 Temporele variatie Continue emissie  
 NOx 137,10 kg/j

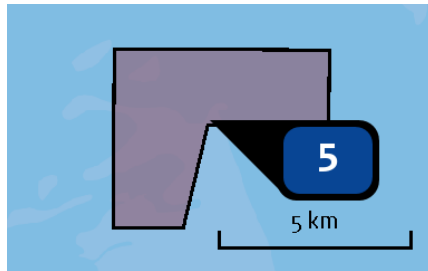


Naam Kwadrant C2  
 Locatie (X,Y) 120699, 559391  
 Uitstoothoogte 7,0 m  
 Oppervlakte 2.521,0 ha  
 Spreiding 7,0 m  
 Warmteinhoud 0,460 MW  
 Temporele variatie Continue emissie  
 NOx 25,70 kg/j

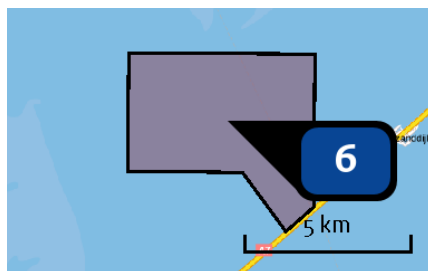


Naam Kwadrant C3  
 Locatie (X,Y) 126222, 559409  
 Uitstoothoogte 7,0 m  
 Oppervlakte 2.592,9 ha  
 Spreiding 7,0 m  
 Warmteinhoud 0,460 MW  
 Temporele variatie Continue emissie  
 NOx 137,10 kg/j

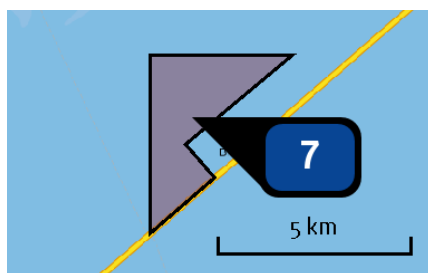




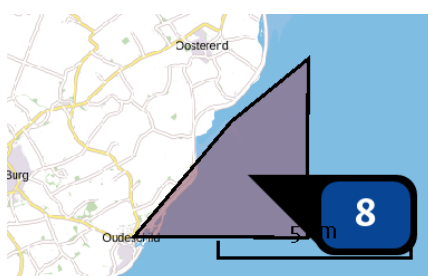
Naam **Kwadrant C4**  
 Locatie (X,Y) **131518, 559842**  
 Uitstoothoogte **0,0 m**  
 Oppervlakte **1.861,2 ha**  
 Spreiding **0,0 m**  
 Warmteinhoud **0,000 MW**  
 Temporele variatie **Continue emissie**



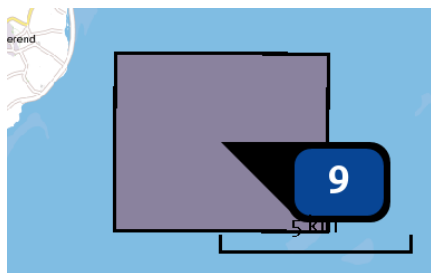
Naam **Kwadrant C5**  
 Locatie (X,Y) **137609, 559620**  
 Uitstoothoogte **0,0 m**  
 Oppervlakte **2.245,5 ha**  
 Spreiding **0,0 m**  
 Warmteinhoud **0,000 MW**  
 Temporele variatie **Continue emissie**



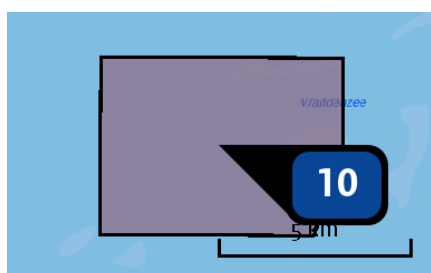
Naam **Kwadrant C6**  
 Locatie (X,Y) **141289, 560033**  
 Uitstoothoogte **0,0 m**  
 Oppervlakte **767,9 ha**  
 Spreiding **0,0 m**  
 Warmteinhoud **0,000 MW**  
 Temporele variatie **Continue emissie**



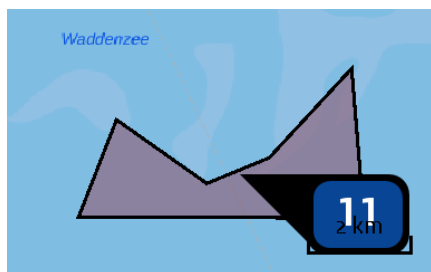
Naam **Kwadrant D2**  
 Locatie (X,Y) **121902, 563379**  
 Uitstoothoogte **7,0 m**  
 Oppervlakte **1.130,5 ha**  
 Spreiding **7,0 m**  
 Warmteinhoud **0,460 MW**  
 Temporele variatie **Continue emissie**  
 NOx **25,70 kg/j**



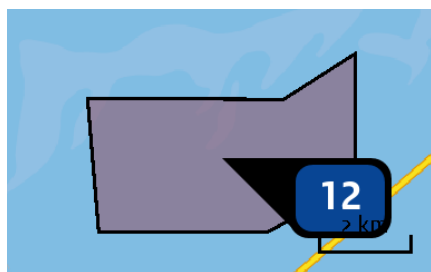
Naam Kwadrant D3  
 Locatie (X,Y) 126249, 564045  
 Uitstoothoogte 7,0 m  
 Oppervlakte 2.590,0 ha  
 Spreiding 7,0 m  
 Warmteinhoud 0,460 MW  
 Temporele variatie Continue emissie  
 NOx 102,80 kg/j



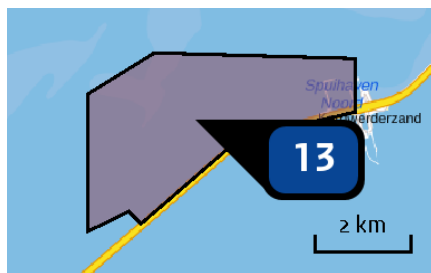
Naam Kwadrant D4  
 Locatie (X,Y) 132133, 564054  
 Uitstoothoogte 7,0 m  
 Oppervlakte 2.861,1 ha  
 Spreiding 3,5 m  
 Warmteinhoud 0,460 MW  
 Temporele variatie Continue emissie  
 NOx 102,80 kg/j



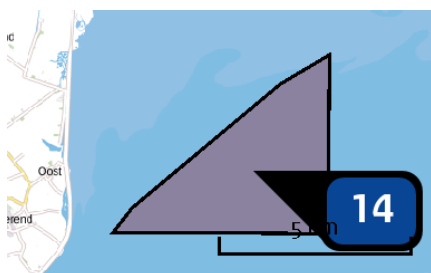
Naam Kwadrant D5  
 Locatie (X,Y) 137789, 562507  
 Uitstoothoogte 0,0 m  
 Oppervlakte 773,4 ha  
 Spreiding 0,0 m  
 Warmteinhoud 0,000 MW  
 Temporele variatie Continue emissie



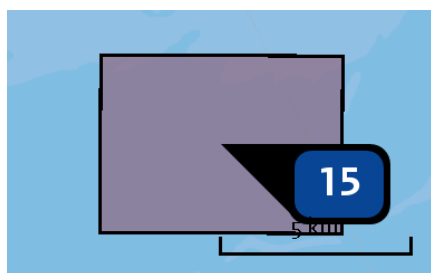
Naam Kwadrant D6  
 Locatie (X,Y) 142919, 563274  
 Uitstoothoogte 0,0 m  
 Oppervlakte 1.640,4 ha  
 Spreiding 0,0 m  
 Warmteinhoud 0,000 MW  
 Temporele variatie Continue emissie



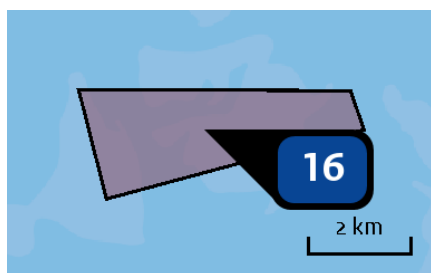
Naam **Kwadrant D7**  
 Locatie (X,Y) **148074, 565008**  
 Uitstoothoogte **0,0 m**  
 Oppervlakte **1.214,3 ha**  
 Spreiding **0,0 m**  
 Warmteinhoud **0,000 MW**  
 Temporele variatie **Continue emissie**



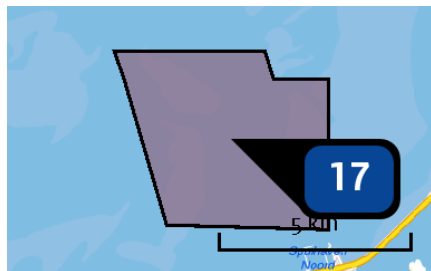
Naam **Kwadrant E3**  
 Locatie (X,Y) **127112, 567982**  
 Uitstoothoogte **0,0 m**  
 Oppervlakte **1.424,6 ha**  
 Spreiding **0,0 m**  
 Warmteinhoud **0,000 MW**  
 Temporele variatie **Continue emissie**



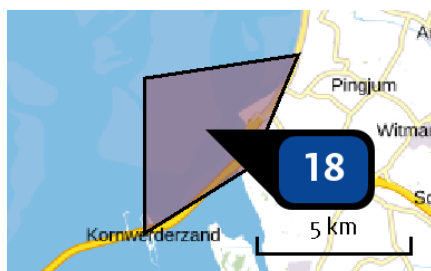
Naam **Kwadrant E4**  
 Locatie (X,Y) **132228, 568651**  
 Uitstoothoogte **7,0 m**  
 Oppervlakte **2.933,8 ha**  
 Spreiding **3,5 m**  
 Warmteinhoud **0,460 MW**  
 Temporele variatie **Continue emissie**  
 NOx **25,70 kg/j**



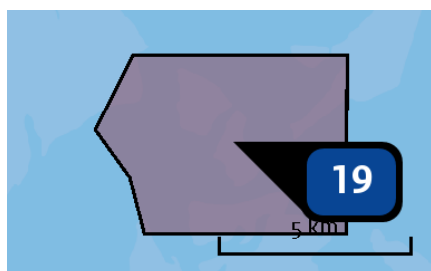
Naam **Kwadrant E6**  
 Locatie (X,Y) **142976, 570160**  
 Uitstoothoogte **0,0 m**  
 Oppervlakte **762,0 ha**  
 Spreiding **0,0 m**  
 Warmteinhoud **0,000 MW**  
 Temporele variatie **Continue emissie**



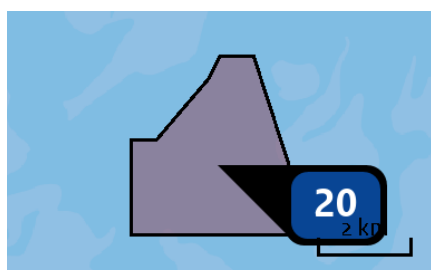
Naam **Kwadrant E7**  
 Locatie (X,Y) **148865, 568641**  
 Uitstoothoogte **0,0 m**  
 Oppervlakte **2.114,1 ha**  
 Spreiding **0,0 m**  
 Warmteinhoud **0,000 MW**  
 Temporele variatie **Continue emissie**



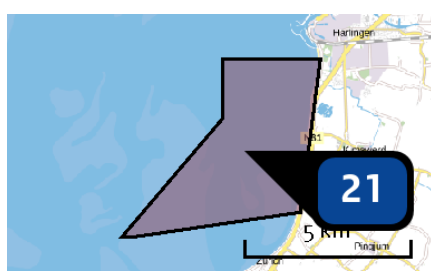
Naam **Kwadrant E8**  
 Locatie (X,Y) **153360, 568516**  
 Uitstoothoogte **0,0 m**  
 Oppervlakte **1.710,5 ha**  
 Spreiding **0,0 m**  
 Warmteinhoud **0,000 MW**  
 Temporele variatie **Continue emissie**



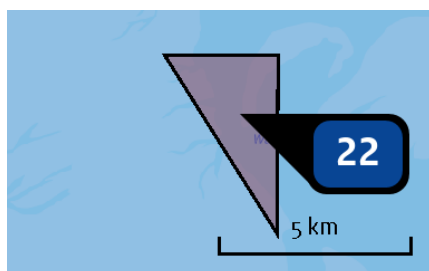
Naam **Kwadrant F6**  
 Locatie (X,Y) **142865, 573293**  
 Uitstoothoogte **0,0 m**  
 Oppervlakte **2.729,3 ha**  
 Spreiding **0,0 m**  
 Warmteinhoud **0,000 MW**  
 Temporele variatie **Continue emissie**



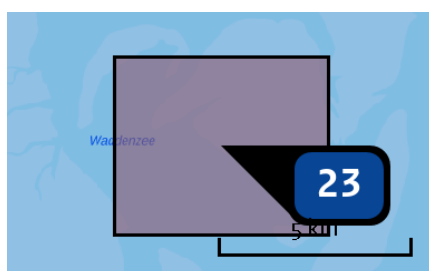
Naam **Kwadrant F7**  
 Locatie (X,Y) **147694, 572424**  
 Uitstoothoogte **0,0 m**  
 Oppervlakte **1.029,5 ha**  
 Spreiding **0,0 m**  
 Warmteinhoud **0,000 MW**  
 Temporele variatie **Continue emissie**



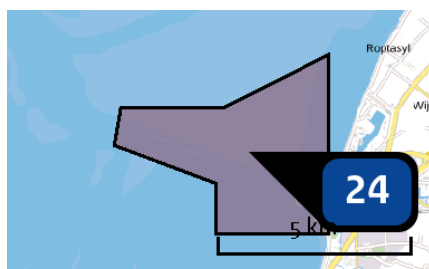
Naam **Kwadrant F8**  
 Locatie (X,Y) **154687, 572765**  
 Uitstoothoogte **0,0 m**  
 Oppervlakte **1.738,7 ha**  
 Spreiding **0,0 m**  
 Warmteinhoud **0,000 MW**  
 Temporele variatie **Continue emissie**



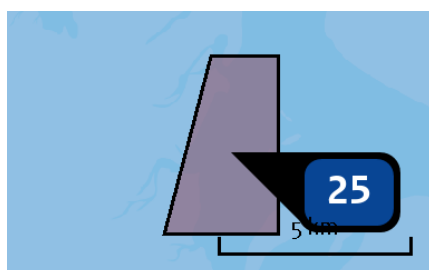
Naam **Kwadrant G5**  
 Locatie (X,Y) **139277, 578669**  
 Uitstoothoogte **0,0 m**  
 Oppervlakte **684,2 ha**  
 Spreiding **0,0 m**  
 Warmteinhoud **0,000 MW**  
 Temporele variatie **Continue emissie**



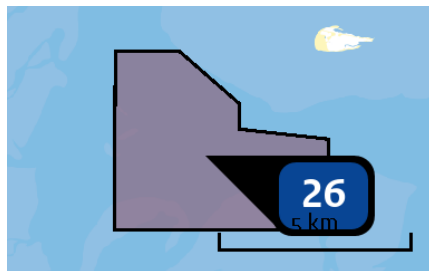
Naam **Kwadrant G6**  
 Locatie (X,Y) **143043, 577885**  
 Uitstoothoogte **0,0 m**  
 Oppervlakte **2.583,3 ha**  
 Spreiding **0,0 m**  
 Warmteinhoud **0,000 MW**  
 Temporele variatie **Continue emissie**



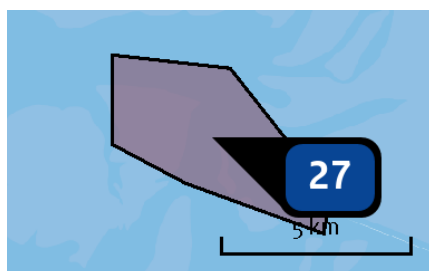
Naam **Kwadrant G8**  
 Locatie (X,Y) **154917, 577657**  
 Uitstoothoogte **0,0 m**  
 Oppervlakte **1.528,5 ha**  
 Spreiding **0,0 m**  
 Warmteinhoud **0,000 MW**  
 Temporele variatie **Continue emissie**



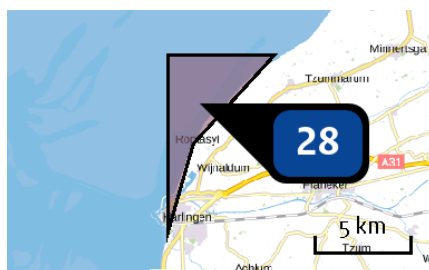
Naam **Kwadrant H5**  
 Locatie (X,Y) **139071, 582336**  
 Uitstoothoogte **7,0 m**  
 Oppervlakte **1.089,7 ha**  
 Spreiding **3,5 m**  
 Warmteinhoud **0,460 MW**  
 Temporele variatie **Continue emissie**  
 NOx **34,30 kg/j**



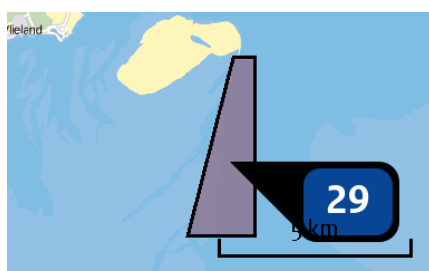
Naam **Kwadrant H6**  
 Locatie (X,Y) **142640, 582107**  
 Uitstoothoogte **7,0 m**  
 Oppervlakte **1.971,2 ha**  
 Spreiding **3,5 m**  
 Warmteinhoud **0,460 MW**  
 Temporele variatie **Continue emissie**  
 NOx **34,30 kg/j**



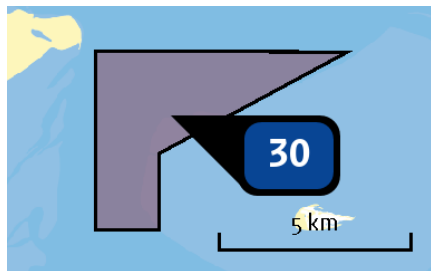
Naam **Kwadrant H7**  
 Locatie (X,Y) **148465, 580371**  
 Uitstoothoogte **0,0 m**  
 Oppervlakte **1.508,5 ha**  
 Spreiding **0,0 m**  
 Warmteinhoud **0,000 MW**  
 Temporele variatie **Continue emissie**



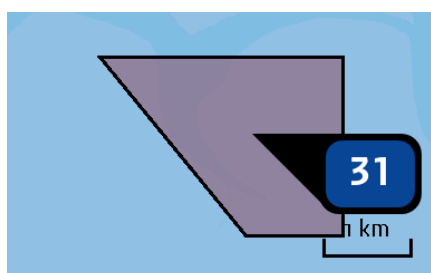
Naam **Kwadrant H9**  
 Locatie (X,Y) **158665, 582280**  
 Uitstoothoogte **0,0 m**  
 Oppervlakte **1.908,5 ha**  
 Spreiding **0,0 m**  
 Warmteinhoud **0,000 MW**  
 Temporele variatie **Continue emissie**



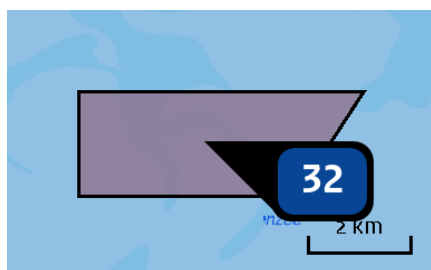
Naam **Kwadrant J5**  
 Locatie (X,Y) **139657, 586768**  
 Uitstoothoogte **0,0 m**  
 Oppervlakte **534,2 ha**  
 Spreiding **0,0 m**  
 Warmteinhoud **0,000 MW**  
 Temporele variatie **Continue emissie**



Naam **Kwadrant J6**  
 Locatie (X,Y) **142246, 587816**  
 Uitstoothoogte **7,0 m**  
 Oppervlakte **1.422,5 ha**  
 Spreiding **3,5 m**  
 Warmteinhoud **0,460 MW**  
 Temporele variatie **Continue emissie**  
 NOx **85,70 kg/j**



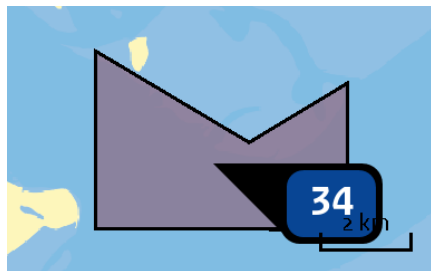
Naam **Kwadrant J7**  
 Locatie (X,Y) **150375, 588591**  
 Uitstoothoogte **0,0 m**  
 Oppervlakte **396,8 ha**  
 Spreiding **0,0 m**  
 Warmteinhoud **0,000 MW**  
 Temporele variatie **Continue emissie**



Naam **Kwadrant J8**  
 Locatie (X,Y) **153867, 588490**  
 Uitstoothoogte **0,0 m**  
 Oppervlakte **997,8 ha**  
 Spreiding **0,0 m**  
 Warmteinhoud **0,000 MW**  
 Temporele variatie **Continue emissie**



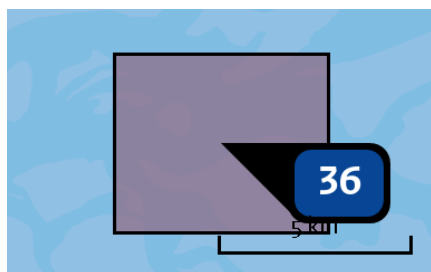
Naam **Kwadrant K5**  
 Locatie (X,Y) **138843, 592555**  
 Uitstoothoogte **0,0 m**  
 Oppervlakte **1.076,5 ha**  
 Spreiding **0,0 m**  
 Warmteinhoud **0,000 MW**  
 Temporele variatie **Continue emissie**



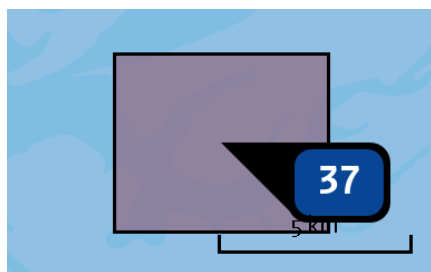
Naam Kwadrant K6  
 Locatie (X,Y) 142901, 590919  
 Uitstoothoogte 7,0 m  
 Oppervlakte 1.541,8 ha  
 Spreiding 7,0 m  
 Warmteinhoud 0,460 MW  
 Temporele variatie Continue emissie  
 NOx 34,30 kg/j



Naam Kwadrant K7  
 Locatie (X,Y) 148767, 591662  
 Uitstoothoogte 7,0 m  
 Oppervlakte 2.414,0 ha  
 Spreiding 3,5 m  
 Warmteinhoud 0,460 MW  
 Temporele variatie Continue emissie  
 NOx 77,10 kg/j

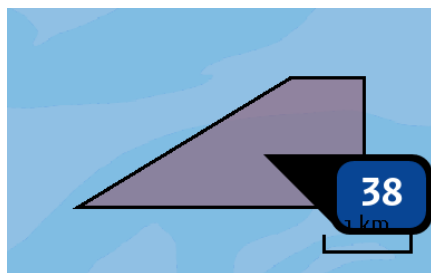


Naam Kwadrant K8  
 Locatie (X,Y) 154186, 591782  
 Uitstoothoogte 0,0 m  
 Oppervlakte 2.576,2 ha  
 Spreiding 0,0 m  
 Warmteinhoud 0,000 MW  
 Temporele variatie Continue emissie

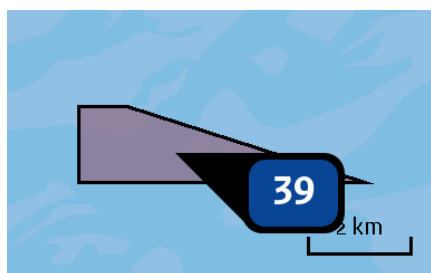


Naam Kwadrant K9  
 Locatie (X,Y) 159740, 591784  
 Uitstoothoogte 0,0 m  
 Oppervlakte 2.575,7 ha  
 Spreiding 0,0 m  
 Warmteinhoud 0,000 MW  
 Temporele variatie Continue emissie

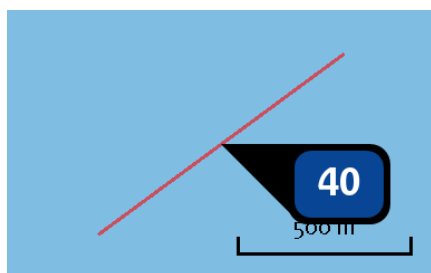




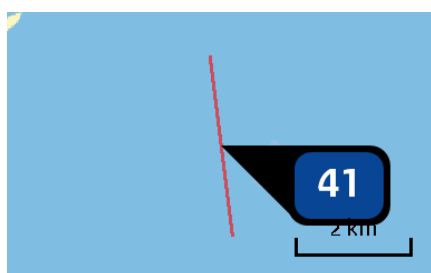
Naam Kwadrant L7  
 Locatie (X,Y) 150267, 594698  
 Uitstoothoogte 0,0 m  
 Oppervlakte 303,8 ha  
 Spreiding 0,0 m  
 Warmteinhoud 0,000 MW  
 Temporele variatie Continue emissie



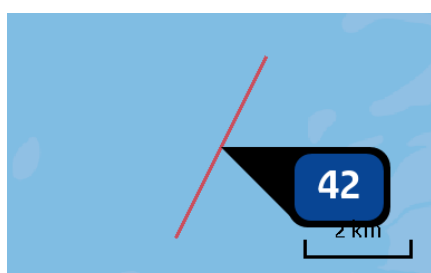
Naam Kwadrant L8  
 Locatie (X,Y) 153306, 594666  
 Uitstoothoogte 0,0 m  
 Oppervlakte 480,0 ha  
 Spreiding 0,0 m  
 Warmteinhoud 0,000 MW  
 Temporele variatie Continue emissie



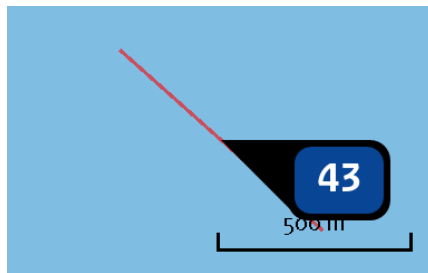
Naam Vaarroute B3  
 Locatie (X,Y) 126388, 555096  
 Uitstoothoogte 7,0 m  
 Warmteinhoud 0,460 MW  
 Temporele variatie Continue emissie  
 NOx 4,80 kg/j



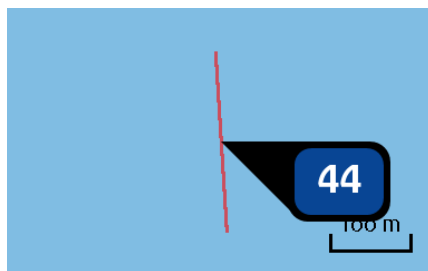
Naam Vaarroute C2  
 Locatie (X,Y) 120904, 557826  
 Uitstoothoogte 7,0 m  
 Warmteinhoud 0,460 MW  
 Temporele variatie Continue emissie  
 NOx 3,10 kg/j



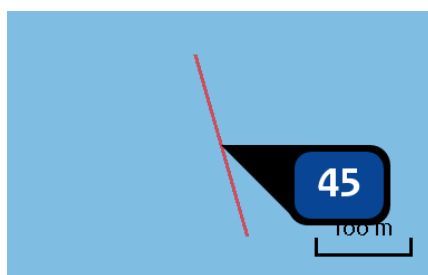
Naam Vaarroute C3  
 Locatie (X,Y) 125390, 557715  
 Uitstoothoogte 7,0 m  
 Warmteinhoud 0,460 MW  
 Temporele variatie Continue emissie  
 NOx 20,20 kg/j



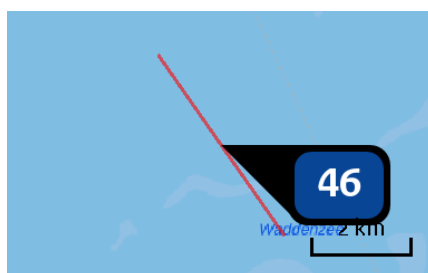
Naam Vaarroute D2  
 Locatie (X,Y) 122167, 563154  
 Uitstoothoogte 7,0 m  
 Warmteinhoud 0,460 MW  
 Temporele variatie Continue emissie  
 NOx < 1 kg/j



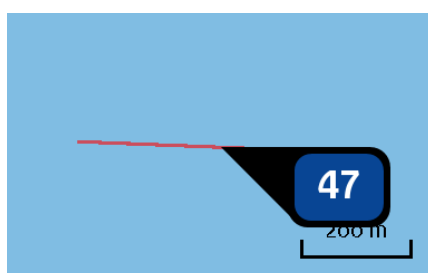
Naam Vaarroute D3  
 Locatie (X,Y) 126246, 564363  
 Uitstoothoogte 7,0 m  
 Warmteinhoud 0,460 MW  
 Temporele variatie Continue emissie  
 NOx < 1 kg/j



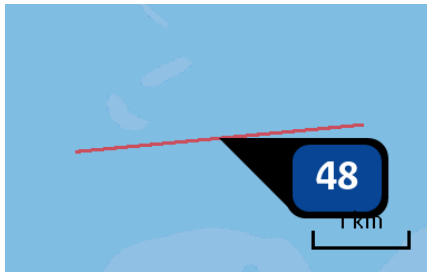
Naam Vaarroute D4  
 Locatie (X,Y) 132161, 563961  
 Uitstoothoogte 7,0 m  
 Warmteinhoud 0,460 MW  
 Temporele variatie Continue emissie  
 NOx < 1 kg/j



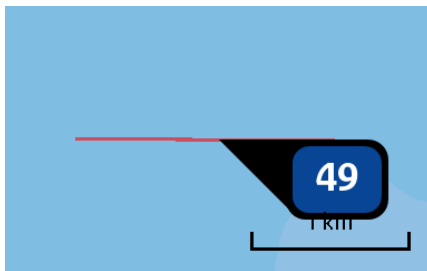
Naam Vaarroute E4  
 Locatie (X,Y) 133511, 566845  
 Uitstoothoogte 7,0 m  
 Warmteinhoud 0,460 MW  
 Temporele variatie Continue emissie  
 NOx 4,40 kg/j



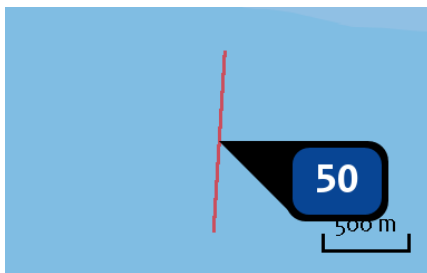
Naam Vaarroute H5  
 Locatie (X,Y) 139330, 582327  
 Uitstoothoogte 7,0 m  
 Warmteinhoud 0,460 MW  
 Temporele variatie Continue emissie  
 NOx < 1 kg/j



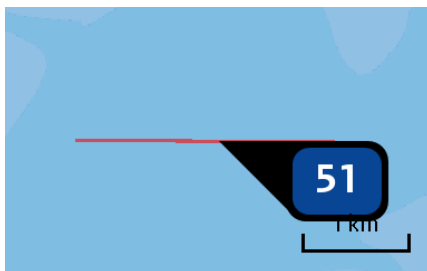
Naam **Vaarroute H6**  
 Locatie (X,Y) **141156, 581969**  
 Uitstoothoogte **7,0 m**  
 Warmteinhoud **0,460 MW**  
 Temporele variatie **Continue emissie**  
 NOx **6,00 kg/j**



Naam **Vaarroute J6**  
 Locatie (X,Y) **141351, 587808**  
 Uitstoothoogte **7,0 m**  
 Warmteinhoud **0,460 MW**  
 Temporele variatie **Continue emissie**  
 NOx **6,00 kg/j**



Naam **Vaarroute K6**  
 Locatie (X,Y) **142873, 590406**  
 Uitstoothoogte **7,0 m**  
 Warmteinhoud **0,460 MW**  
 Temporele variatie **Continue emissie**  
 NOx **2,80 kg/j**



Naam **Vaarroute K7**  
 Locatie (X,Y) **147418, 591668**  
 Uitstoothoogte **7,0 m**  
 Warmteinhoud **0,460 MW**  
 Temporele variatie **Continue emissie**  
 NOx **8,10 kg/j**

## Disclaimer

Hoewel verstrekte gegevens kunnen dienen ter onderbouwing van een vergunningaanvraag, kunnen er geen rechten aan worden ontleend. De eigenaar van AERIUS aanvaardt geen aansprakelijkheid voor de inhoud van de door de gebruiker aangeboden informatie. Bovenstaande gegevens zijn enkel bruikbaar tot er een nieuwe versie van AERIUS beschikbaar is. AERIUS is een geregistreerd handelsmerk in Europa. Alle rechten die niet expliciet worden verleend, zijn voorbehouden.

## Rekenbasis

Deze berekening is tot stand gekomen op basis van:

AERIUS versie 2020\_20210525\_2040287d5b

Database versie 2020\_20210713\_c09c249ebe

Voor meer informatie over de gebruikte methodiek en data zie:

<https://www.aerius.nl/nl/factsheets/release/aerius-calculator-2020>