

Dit document bevat resultaten van een stikstofdepositieberekening met AERIUS Calculator. U dient dit document te gebruiken ter onderbouwing van een vergunningaanvraag in het kader van de Wet natuurbescherming.

De resultaten geven de stikstofeffecten van deze activiteit weer voor Natura 2000-gebieden. AERIUS Calculator maakt enkel voor de PAS-gebieden inzichtelijk welke stikstofgevoelige habitattypen er voor komen en op welke hiervan een effect is. Op basis hiervan is aangegeven voor hoeveel hectares ontwikkelingsruimte benodigd is.

De berekening op basis van stikstofemissies gaat uit van de componenten ammoniak ( $\text{NH}_3$ ) en stikstofoxide ( $\text{NO}_x$ ), of één van beide. Hiermee is de depositie van de activiteit berekend en uitgewerkt.

Wilt u verder rekenen of gegevens wijzigen? Importeer de pdf dan in de Calculator.

## Berekening Situatie 1

- ▶ Kenmerken
- ▶ Emissie
- ▶ Depositie natuurgebieden
- ▶ Depositie habitattypen

Verdere toelichting over deze PDF kunt u vinden in een bijbehorende leeswijzer. Deze leeswijzer en overige documentatie is te raadplegen via: [www.aerius.nl](http://www.aerius.nl) en [pas.naturazoo.nl](http://pas.naturazoo.nl).

# AERIUS CALCULATOR

## Contact

Rechtspersoon	Inrichtingslocatie
Ministerie van Economische Zaken	Oosterschelde, 4400AC Yerseke

## Activiteit

Omschrijving	AERIUS kenmerk
Uitfite wisselpercelen Oosterschelde	RbCwbXrVspyt
Datum berekening	Rekenjaar
09 mei 2017, 19:01	2017

## Totale emissie

Situatie 1	
NOx	12.577,05 kg/j
NH <sub>3</sub>	-

## Depositie

Hectare met  
hoogste project-  
bijdrage (mol/ha/j)

Natuurgebied	Provincie
Oosterschelde	Zeeland
Situatie 1	
0,10	

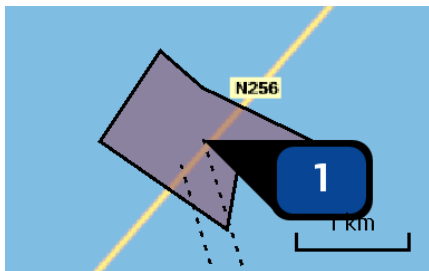
## Toelichting

Uitfite van 335 hectare vervangende mosselpercelen in de Oosterschelde

Locatie  
Situatie 1



Emissie (per bron)  
Situatie 1

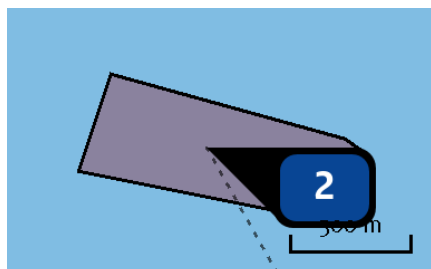


Naam **Zeelandbrug**  
Locatie (X,Y) **51375, 403748**  
NOx **4.916,01 kg/j**

Scheepstype	Omschrijving	Aantal bezoeken (/j)	Verblijftijd (u/bezoek)	Stof	Emissie
Koelschepen en Vissersschepen GT: 100-1599	YE1	10	5	NOx	1.229,00 kg/j
Koelschepen en Vissersschepen GT: 100-1599	YE6	10	5	NOx	1.229,00 kg/j
Koelschepen en Vissersschepen GT: 100-1599	YE7	10	5	NOx	1.229,00 kg/j
Koelschepen en Vissersschepen GT: 100-1599	YE8	10	5	NOx	1.229,00 kg/j

Vaarroute binnengaats	Scheepstype	Aantal bezoeken (/j)
A	Koelschepen en Vissersschepen GT: 100-1599	10
	Koelschepen en Vissersschepen GT: 100-1599	10
	Koelschepen en Vissersschepen GT: 100-1599	10
	Koelschepen en Vissersschepen GT: 100-1599	10

Zeeroute	Scheepstype	Aantal vaarbewegingen (/j)
A	Koelschepen en Vissersschepen GT: 100-1599	20
	Koelschepen en Vissersschepen GT: 100-1599	20
	Koelschepen en Vissersschepen GT: 100-1599	20
	Koelschepen en Vissersschepen GT: 100-1599	20

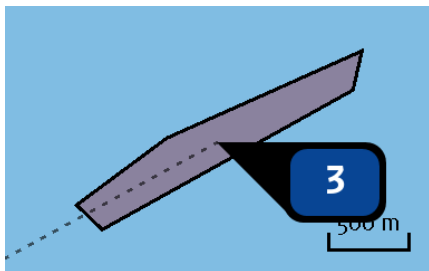


Naam **Vuilbaard**  
 Locatie (X,Y) **47973, 406439**  
 NOx **1.305,15 kg/j**

Scheepstype	Omschrijving	Aantal bezoeken (/j)	Verblijftijd (u/bezoek)	Stof	Emissie
Koelschepen en Vissersschepen GT: 100-1599	YE2	10	5	NOx	1.305,15 kg/j

Vaarroute binnengaats	Scheepstype	Aantal bezoeken (/j)
A	Koelschepen en Vissersschepen GT: 100-1599	10

Zeeroute	Scheepstype	Aantal vaarbewegingen (/j)
A	Koelschepen en Vissersschepen GT: 100-1599	20

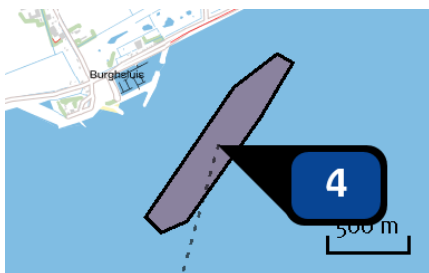


Naam **Schaar van Roggenplaat**  
 Locatie (X,Y) **45474, 405583**  
 NOx **1.520,81 kg/j**

Scheepstype	Omschrijving	Aantal bezoeken (j)	Verblijftijd (u/bezoek)	Stof	Emissie
Koelschepen en Vissersschepen GT: 100-1599	YE3	10	5	NOx	1.520,81 kg/j

Vaarroute binnengaats	Scheepstype	Aantal bezoeken (j)
A	Koelschepen en Vissersschepen GT: 100-1599	10

Zeeroute	Scheepstype	Aantal vaarbewegingen (j)
A	Koelschepen en Vissersschepen GT: 100-1599	20

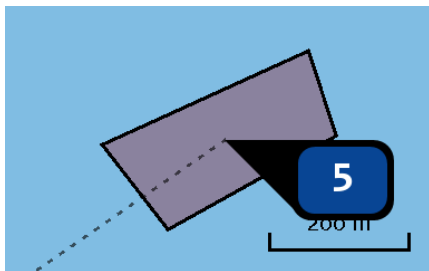


Naam **Hammen west**  
 Locatie (X,Y) **42704, 410469**  
 NOx **1.625,56 kg/j**

Scheepstype	Omschrijving	Aantal bezoeken (j)	Verblijftijd (u/bezoek)	Stof	Emissie
Koelschepen en Vissersschepen GT: 100-1599	YE4	10	5	NOx	1.625,56 kg/j

Vaarroute binnengaats	Scheepstype	Aantal bezoeken (j)
A	Koelschepen en Vissersschepen GT: 100-1599	10

Zeeroute	Scheepstype	Aantal vaarbewegingen (j)
A	Koelschepen en Vissersschepen GT: 100-1599	20

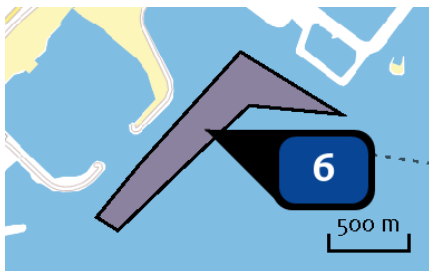


Naam **Hammen oost**  
 Locatie (X,Y) **43931, 411447**  
 NOx **1.673,68 kg/j**

Scheepstype	Omschrijving	Aantal bezoeken (j)	Verblijftijd (u/bezoek)	Stof	Emissie
Koelschepen en Vissersschepen GT: 100-1599	YE4	10	5	NOx	1.673,68 kg/j

Vaarroute binnengaats	Scheepstype	Aantal bezoeken (j)
A	Koelschepen en Vissersschepen GT: 100-1599	10

Zeeroute	Scheepstype	Aantal vaarbewegingen (j)
A	Koelschepen en Vissersschepen GT: 100-1599	20



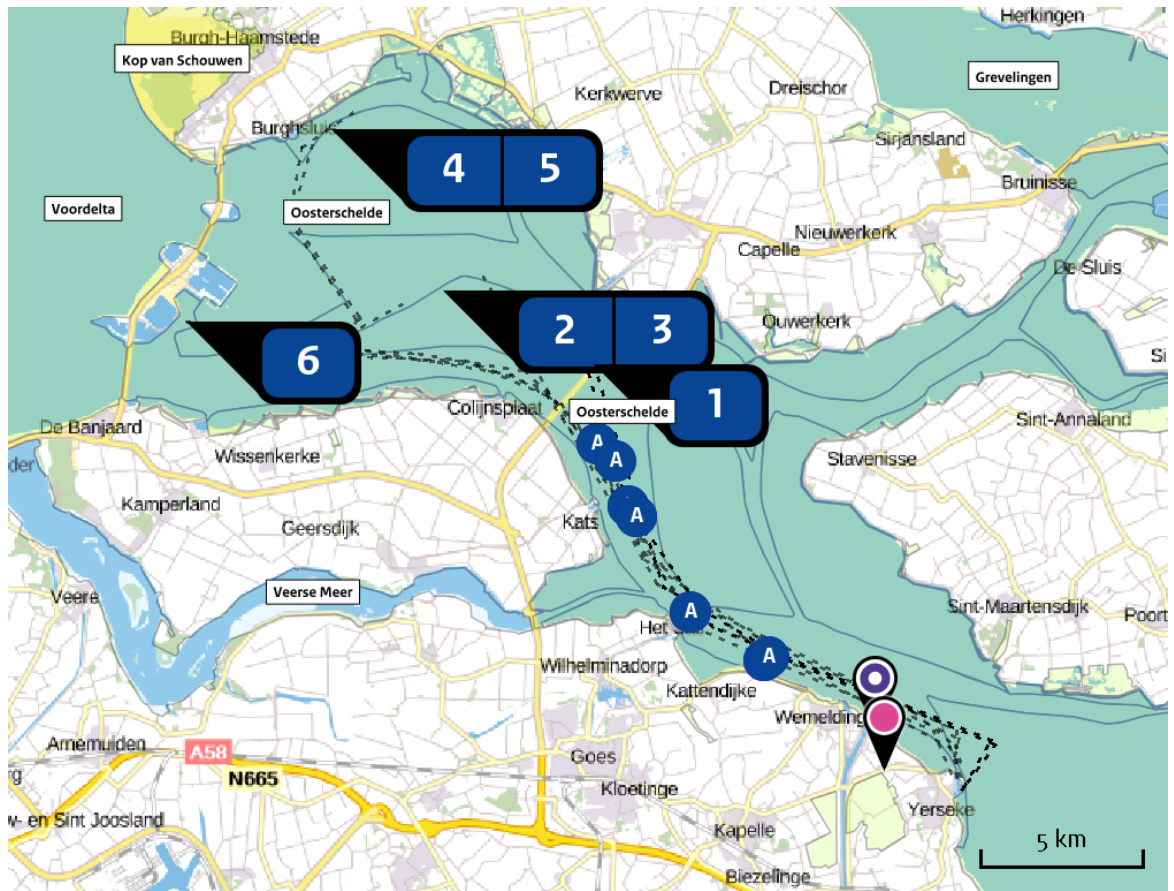
Naam **Roompotsluis**  
 Locatie (X,Y) **38860, 405051**  
 NOx **1.535,84 kg/j**

Scheepstype	Omschrijving	Aantal bezoeken (j)	Verblijftijd (u/bezoek)	Stof	Emissie
Koelschepen en Vissersschepen GT: 100-1599	YE5	10	5	NOx	1.535,84 kg/j

Vaarroute binnengaats	Scheepstype	Aantal bezoeken (j)
A	Koelschepen en Vissersschepen GT: 100-1599	10

Zeeroute	Scheepstype	Aantal vaarbewegingen (j)
A	Koelschepen en Vissersschepen GT: 100-1599	20

Depositie natuurgebieden





 Hoogste projectbijdrage (Oosterschelde)

 Hoogste projectbijdrage per natuurgebied

-  Habitatrictlijn
-  Vogelrichtlijn
-  Habitatrictlijn, Vogelrichtlijn



Depositie PAS-  
gebieden

Natuurgebied	Hoogste depositie (mol/ha/j)	Overschrij- ding KDW	Ontwikkelingsruimte max. benodigd (mol/ha/j)	beschikbaar?
Oosterschelde	0,10		0,06	

Geen overschrijding\*

Wel overschrijding

Ontwikkelingsruimte beschikbaar\*\*

Geen ontwikkelingsruimte beschikbaar

Voor het desbetreffende gebied vind er geen relevante depositie plaats op OR-relevante hexagonen. Het concept wel of niet ontwikkelingsruimte beschikbaar (groen vinkje of rood kruis) is dus niet van toepassing

\* Deze uitkomst wordt niet meegenomen in de toetsing aan de Wnb. Bij de toetsing aan de Wnb gaat het om de relevante hexagonen waarvoor ontwikkelingsruimte is gereserveerd.

\*\* Bij beoordeling van een vergunningaanvraag in het kader van de Wnb wordt vastgesteld of er voldoende ontwikkelingsruimte beschikbaar is en of dat significante verslechtering uitgesloten kan worden.

Depositie per  
habitattype **Oosterschelde**

Habitattype	Hoogste depositie (mol/ha/j)	Overschrij- ding KDW	Ontwikkelingsruimte max. benodigd (mol/ha/j)	Ontwikkelingsruimte beschikbaar?
H1330B Schorren en zilte graslanden (binnendijks)	0,10	●	0,06	✓
H1310A Zilte pionierbegroeiingen (zeekraal)	0,10	○	<=0,05	⊘
H1330A Schorren en zilte graslanden (buitendijks)	0,09	○	<=0,05	⊘
H1320 Slijkgrasvelden	0,08	○	<=0,05	⊘

○ Geen overschrijding\*

● Wel overschrijding

✓ Ontwikkelingsruimte beschikbaar\*\*

✗ Geen ontwikkelingsruimte beschikbaar

⊘ Voor het desbetreffende gebied vind er geen relevante depositie plaats op OR-relevante hexagonen. Het concept wel of niet ontwikkelingsruimte beschikbaar (groen vinkje of rood kruis) is dus niet van toepassing

\* Deze uitkomst wordt niet meegenomen in de toetsing aan de Wnb. Bij de toetsing aan de Wnb gaat het om de relevante hexagonen waarvoor ontwikkelingsruimte is gereserveerd.

\*\* Bij beoordeling van een vergunningaanvraag in het kader van de Wnb wordt vastgesteld of er voldoende ontwikkelingsruimte beschikbaar is en of dat significante verslechtering uitgesloten kan worden.

Depositie resterende gebieden

Natuurgebied	Hoogste depositie (mol/ha/j)	Overschrijding KDW	Ontwikkelingsruimte max. benodigd (mol/ha/j)	beschikbaar?
Yerseke en Kapelse Moer	0,07	<input type="radio"/>	<=0,05	<input checked="" type="radio"/>

Geen overschrijding\*

Wel overschrijding

\* Deze uitkomst wordt niet meegenomen in de toetsing aan de Wnb. Bij de toetsing aan de Wnb gaat het om de relevante hexagonen waarvoor ontwikkelingsruimte is gereserveerd.

Depositie per  
habitatype Yerseke en Kapelse Moer

Habitatype	Hoogste depositie (mol/ha/j)	Overschrij- ding KDW	Ontwikkelingsruimte max. benodigd (mol/ha/j)	beschikbaar?
H1310A Zilte pionierbegroeiingen (zeekraal)	0,07	<input type="radio"/>	<=0,05	<input checked="" type="radio"/>
H1330B Schorren en zilte graslanden (binnendijks)	0,07	<input type="radio"/>	<=0,05	<input checked="" type="radio"/>

 Geen overschrijding\* Wel overschrijding

\* Deze uitkomst wordt niet meegenomen in de toetsing aan de Wnb. Bij de toetsing aan de Wnb gaat het om de relevante hexagonen waarvoor ontwikkelingsruimte is gereserveerd.

## Disclaimer

Hoewel verstrekte gegevens kunnen dienen ter onderbouwing van een vergunningaanvraag, kunnen er geen rechten aan worden verleend. De eigenaar van AERIUS aanvaardt geen aansprakelijkheid voor de inhoud van de door de gebruiker aangeboden informatie. Bovenstaande gegevens zijn enkel bruikbaar tot er een nieuwe versie van AERIUS beschikbaar is. AERIUS is een geregistreerd handelsmerk in Europa. Alle rechten die niet expliciet worden verleend, zijn voorbehouden.

## Rekenbasis

Deze berekening is tot stand gekomen op basis van:

AERIUS versie 2016\_20170324\_a9b5d9a5ef

Database versie 2016\_20170301\_feb336c45f

Voor meer informatie over de gebruikte methodiek en data zie:

<https://www.aerius.nl/nl/factsheets/release/aerius-calculator-2015-handboek-o>