

# AERIUS CALCULATOR

*Dit document bevat rekenresultaten van AERIUS Calculator. Het betreft de berekende stikstofbijdragen op eigen gedefinieerde rekenpunten.*

*De berekening op basis van stikstofemissies gaat uit van de componenten ammoniak (NH<sub>3</sub>) en/of stikstofoxide (NO<sub>x</sub>).*

*Wilt u verder rekenen of gegevens wijzigen? Importeer de pdf dan in Calculator. Voor meer toelichting verwijzen wij u naar de website [www.aerius.nl](http://www.aerius.nl).*

## Berekening Situatie 1

- ▶ Kenmerken
- ▶ Samenvatting emissies
- ▶ Depositieresultaten
- ▶ Gedetailleerde emissiegegevens

Verdere toelichting over deze PDF kunt u vinden in een bijbehorende leeswijzer. Deze leeswijzer en overige documentatie is te raadplegen via:  
<https://www.aerius.nl/handleidingen-en-leeswijzers>.

# AERIUS CALCULATOR

## Contact

Rechtspersoon	Inrichtingslocatie
Prins & Dingemanse Mosselkweek B.V.	Postbus 63, 4400AB Yerseke

## Activiteit

Omschrijving	AERIUS kenmerk
Mosselzaadinvang met MZI Oosterschelde: Neeltje Jans 4	RqRFSueLVGN5

Datum berekening	Rekenjaar	Rekenconfiguratie
14 april 2020, 11:50	2019	Berekend met eigen rekenpunten

## Totale emissie

	Situatie 1
NOx	375,36 kg/j
NH <sub>3</sub>	-

## Resultaten

Hectare met  
hoogste bijdrage  
(mol/ha/j)

Natuurgebied	Bijdrage
Niet van toepassing	Niet van toepassing


## Toelichting

Mosselzaadinvang met MZI Oosterschelde: MZI vak Neeltje Jans 4 (NJ4).

Locatie  
Situatie 1



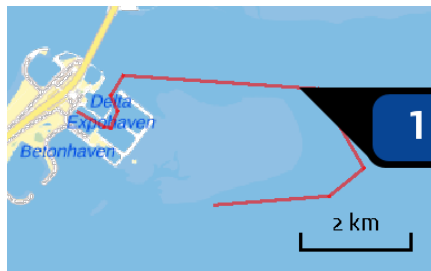
Emissie  
Situatie 1

Bron Sector		Emissie NH <sub>3</sub>	Emissie NO <sub>x</sub>
1	 Route Neeltje Jans - NJ4 Scheepvaart   Zeescheepvaart: Zeeroute	-	33,39 kg/j
2	 Route ZZ - NJ4 Scheepvaart   Zeescheepvaart: Zeeroute	-	156,97 kg/j
3	... NJ4 Anders...   Anders...	-	185,00 kg/j

## Rekenpunten

Label	Positie	Situatie 1	Afstand tot dichtstbijzijnde bron
 Rekenpunt a	51960, 407381	0,00	868 m

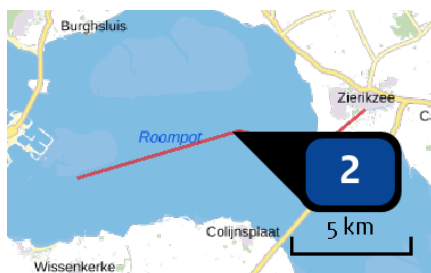
Emissie  
(per bron)  
Situatie 1



Naam  
Locatie (X,Y)  
NOx

Route Neeltje Jans - NJ4  
43022, 406774  
33,39 kg/j

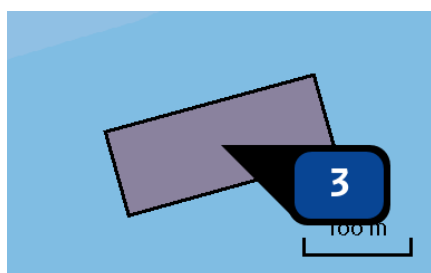
Scheepstype	Omschrijving	Aantal bezoeken	Stof	Emissie
Koelschepen en Vissersschepen GT: 100-1599	Mosselvaartuig	5 / jaar	NOx	33,39 kg/j



Naam  
Locatie (X,Y)  
NOx

Route ZZ - NJ4  
47926, 406546  
156,97 kg/j

Scheepstype	Omschrijving	Aantal bezoeken	Stof	Emissie
Koelschepen en Vissersschepen GT: 100-1599	Mosselvaartuig	17 / jaar	NOx	156,97 kg/j



Naam  
Locatie (X,Y)  
Uitstoothoogte  
Oppervlakte  
Spreiding  
Warmteinhoud  
Temporele variatie  
NOx

NJ4  
41394, 404630  
7,0 m  
1,6 ha  
3,5 m  
0,460 MW  
Continue emissie  
185,00 kg/j

## Disclaimer

Hoewel verstrekte gegevens kunnen dienen ter onderbouwing van een vergunningaanvraag, kunnen er geen rechten aan worden ontleend. De eigenaar van AERIUS aanvaardt geen aansprakelijkheid voor de inhoud van de door de gebruiker aangeboden informatie. Bovenstaande gegevens zijn enkel bruikbaar tot er een nieuwe versie van AERIUS beschikbaar is. AERIUS is een geregistreerd handelsmerk in Europa. Alle rechten die niet expliciet worden verleend, zijn voorbehouden.

## Rekenbasis

Deze berekening is tot stand gekomen op basis van:

AERIUS [versie 2019A\\_20200403\\_6c571f9654](#)

Database [versie 2019A\\_20200403\\_6c571f9654](#)

Voor meer informatie over de gebruikte methodiek en data zie:

<https://www.aerius.nl/nl/factsheets/release/aerius-calculator-2019A>