

*Dit document bevat rekenresultaten van AERIUS Calculator. Het betreft de hoogst berekende stikstofbijdragen per stikstofgevoelig Natura 2000-gebied, op basis van rekenpunten die overlappen met habitattypen en/of leefgebieden die aangewezen zijn in het kader van de Wet natuurbescherming, gekoppeld aan een aangewezen soort, of nog onbekend maar mogelijk wel relevant.*

*De berekening op basis van stikstofemissies gaat uit van de componenten ammoniak (NH<sub>3</sub>) en/of stikstofoxide (NO<sub>x</sub>).*

*Wilt u verder rekenen of gegevens wijzigen? Importeer de pdf dan in Calculator. Voor meer toelichting verwijzen wij u naar de website [www.aerius.nl](http://www.aerius.nl).*

## Berekening Situatie 1

- ▶ Kenmerken
- ▶ Samenvatting emissies
- ▶ Depositieresultaten
- ▶ Gedetailleerde emissiegegevens

Verdere toelichting over deze PDF kunt u vinden in een bijbehorende leeswijzer. Deze leeswijzer en overige documentatie is te raadplegen via:  
<https://www.aerius.nl/handleidingen-en-leeswijzers>.

# AERIUS CALCULATOR

## Contact

Rechtspersoon	Inrichtingslocatie
Mosselkweek Gebroeders Steketee B.V.	Damstraat 75, 4401AK Yerseke

## Activiteit

Omschrijving	AERIUS kenmerk	
Mosselzaadinvang Waddenzee (MZI). Vogelzand 8	RNFaWRZkqmbt	
Datum berekening	Rekenjaar	Rekenconfiguratie
16 april 2020, 12:17	2019	Berekend voor natuurgebieden

## Totale emissie

Situatie 1	
NOx	1.355,61 kg/j
NH <sub>3</sub>	-

## Resultaten

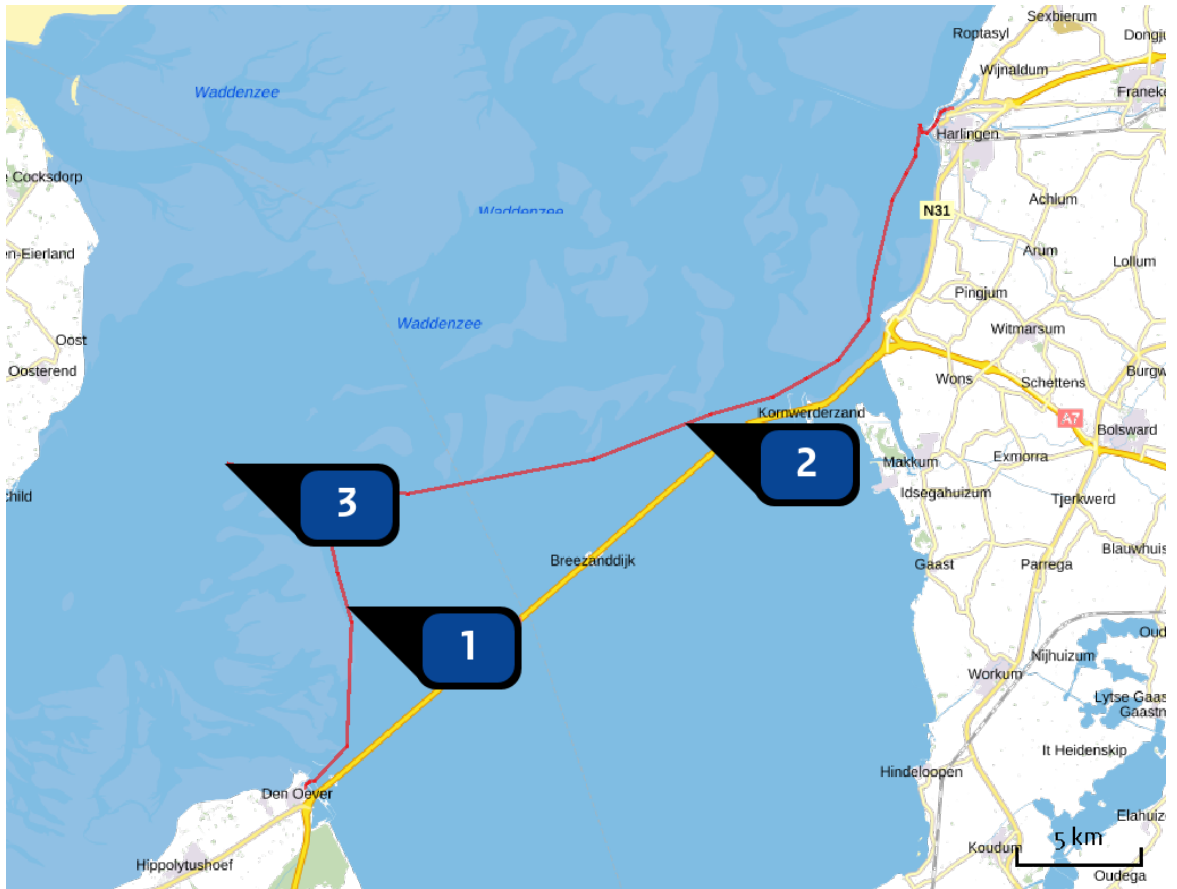
Hectare met  
hoogste bijdrage  
(mol/ha/j)

Natuurgebied
Uw berekening heeft geen depositieresultaten opgeleverd boven 0,00 mol/ha/jr.

## Toelichting

Mosselzaadinvang met MZI in de Waddenzee in 2020. MZI vak Vogelzand 8 (VZ8).

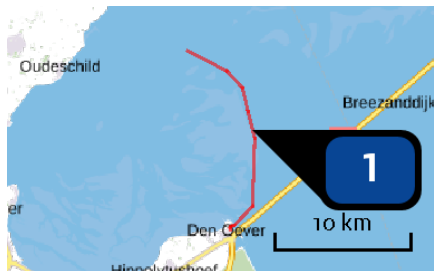
Locatie  
Situatie 1



Emissie  
Situatie 1

Bron Sector		Emissie NH <sub>3</sub>	Emissie NO <sub>x</sub>
1	 Route DO VZ8 Scheepvaart   Zeescheepvaart: Zeeroute	-	155,33 kg/j
2	 Route HA VZ8 Scheepvaart   Zeescheepvaart: Zeeroute	-	936,28 kg/j
3	... VZ8 Anders...   Anders...	-	264,00 kg/j

Emissie  
(per bron)  
Situatie 1



Naam  
Locatie (X,Y)  
NOx

Route DO VZ8  
132950, 557281  
155,33 kg/j

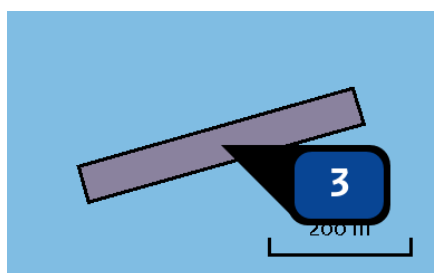
Scheepstype	Omschrijving	Aantal bezoeken	Stof	Emissie
Koelschepen en Vissersschepen GT: 100-1599	Mosselvaartuig	14 / jaar	NOx	155,33 kg/j



Naam  
Locatie (X,Y)  
NOx

Route HA VZ8  
146590, 564652  
936,28 kg/j

Scheepstype	Omschrijving	Aantal bezoeken	Stof	Emissie
Koelschepen en Vissersschepen GT: 100-1599	Mosselvaartuig	36 / jaar	NOx	936,28 kg/j



Naam  
Locatie (X,Y)  
Uitstoothoogte  
Oppervlakte  
Spreiding  
Warmteinhoud  
Temporele variatie  
NOx

VZ8  
128011, 563023  
7,0 m  
2,1 ha  
3,5 m  
0,470 MW  
Continue emissie  
264,00 kg/j

## Disclaimer

Hoewel verstrekte gegevens kunnen dienen ter onderbouwing van een vergunningaanvraag, kunnen er geen rechten aan worden ontleend. De eigenaar van AERIUS aanvaardt geen aansprakelijkheid voor de inhoud van de door de gebruiker aangeboden informatie. Bovenstaande gegevens zijn enkel bruikbaar tot er een nieuwe versie van AERIUS beschikbaar is. AERIUS is een geregistreerd handelsmerk in Europa. Alle rechten die niet expliciet worden verleend, zijn voorbehouden.

## Rekenbasis

Deze berekening is tot stand gekomen op basis van:

AERIUS [versie 2019A\\_20200403\\_6c571f9654](#)

Database [versie 2019A\\_20200403\\_6c571f9654](#)

Voor meer informatie over de gebruikte methodiek en data zie:

<https://www.aerius.nl/nl/factsheets/release/aerius-calculator-2019A>