

Dit document bevat rekenresultaten van AERIUS Calculator. Het betreft de hoogst berekende stikstofbijdragen per stikstofgevoelig Natura 2000-gebied, op basis van rekenpunten die overlappen met habitattypen en/of leefgebieden die aangewezen zijn in het kader van de Wet natuurbescherming, gekoppeld aan een aangewezen soort, of nog onbekend maar mogelijk wel relevant.

De berekening op basis van stikstofemissies gaat uit van de componenten ammoniak (NH₃) en/of stikstofoxide (NO_x).

Wilt u verder rekenen of gegevens wijzigen? Importeer de pdf dan in Calculator. Voor meer toelichting verwijzen wij u naar de website www.aerius.nl.

Berekening Situatie 1

- ▶ Kenmerken
- ▶ Samenvatting emissies
- ▶ Depositieresultaten
- ▶ Gedetailleerde emissiegegevens

Verdere toelichting over deze PDF kunt u vinden in een bijbehorende leeswijzer. Deze leeswijzer en overige documentatie is te raadplegen via:
<https://www.aerius.nl/handleidingen-en-leeswijzers>.

AERIUS CALCULATOR

Contact

Rechtspersoon	Inrichtingslocatie
Verspoor Mosselkweek B.V.	Rijkstraatweg 7, 4311RH Bruinisse

Activiteit

Omschrijving	AERIUS kenmerk
Mosselzaadinvang Waddenzee (MZI) Gat van Stompe 4	RzVBFvMZEK7W

Datum berekening	Rekenjaar	Rekenconfiguratie
30 maart 2020, 16:33	2019	Berekend voor natuurgebieden

Totale emissie

	Situatie 1
NOx	1.244,85 kg/j
NH ₃	-

Resultaten

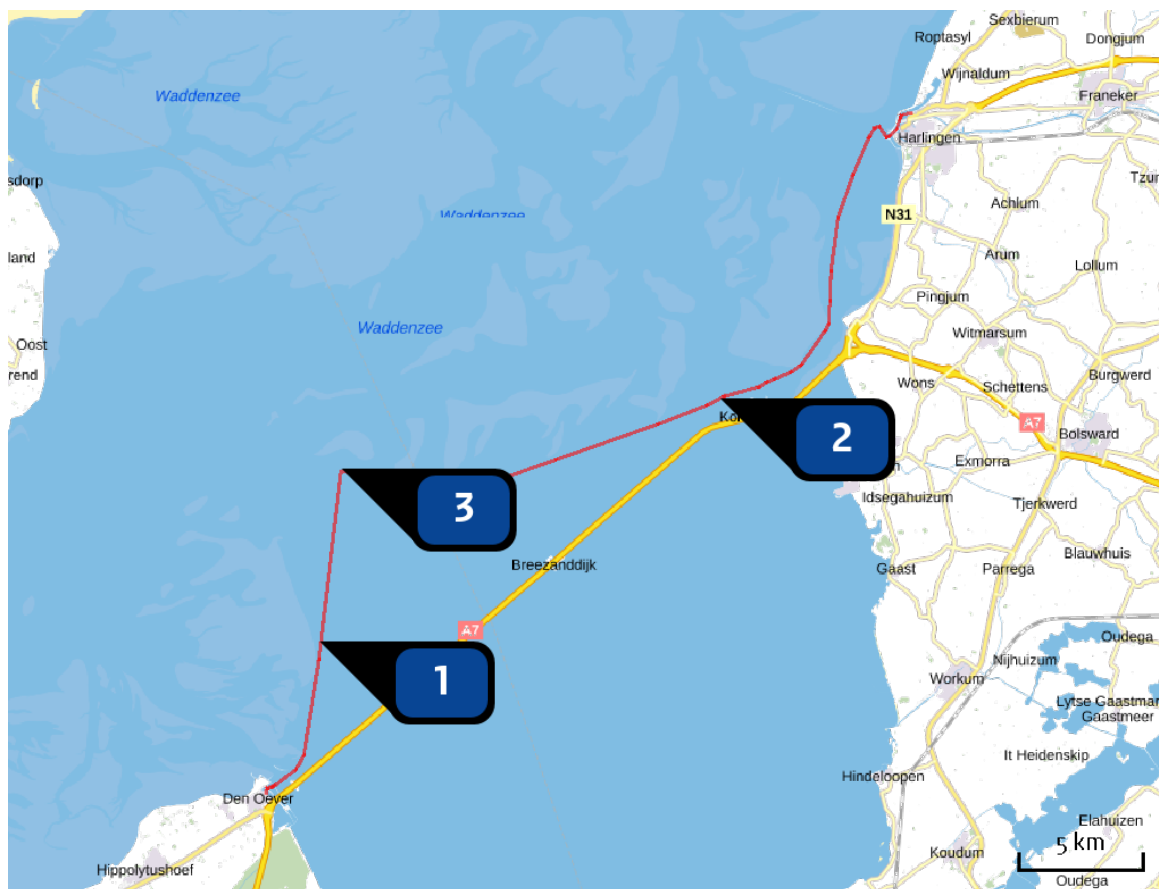
Hectare met
hoogste bijdrage
(mol/ha/j)

Natuurgebied
Uw berekening heeft geen depositieresultaten opgeleverd boven 0,00 mol/ha/jr.

Toelichting

Mosselzaadinvang met MZI in de Waddenzee in 2020. MZI vak Gat van Stompe 4. (GvS4)

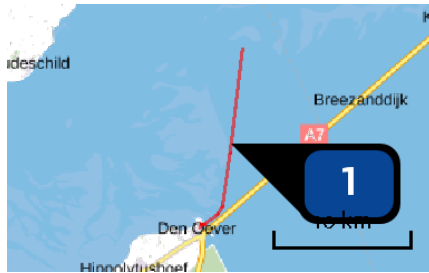
Locatie
Situatie 1



Emissie
Situatie 1

Bron Sector		Emissie NH3	Emissie NOx
1	 Route DO GvS4 Scheepvaart Zeescheepvaart: Zeeroute	-	170,85 kg/j
2	 Route HA GvS4 Scheepvaart Zeescheepvaart: Zeeroute	-	789,00 kg/j
3	... GS4 Anders... Anders...	-	285,00 kg/j

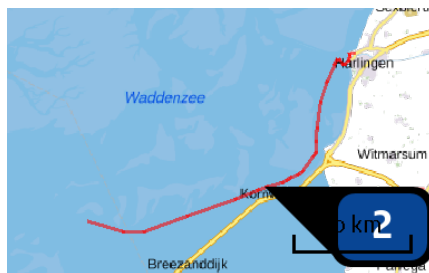
Emissie
(per bron)
Situatie 1



Naam
Locatie (X,Y)
NOx

Route DO GvS4
133462, 556087
170,85 kg/j

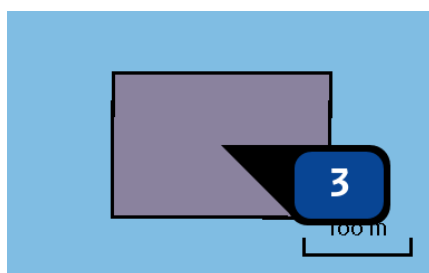
Scheepstype	Omschrijving	Aantal bezoeken	Stof	Emissie
Koelschepen en Vissersschepen GT: 100-1599	BRU48	18 / jaar	NOx	170,85 kg/j



Naam
Locatie (X,Y)
NOx

Route HA GvS4
149569, 565870
789,00 kg/j

Scheepstype	Omschrijving	Aantal bezoeken	Stof	Emissie
Koelschepen en Vissersschepen GT: 100-1599	BRU48	36 / jaar	NOx	789,00 kg/j



Naam
Locatie (X,Y)
Uitstoothoogte
Oppervlakte
Spreiding
Warmteinhoud
Temporele variatie
NOx

GS4
134332, 563013
7,0 m
2,8 ha
3,5 m
0,460 MW
Continue emissie
285,00 kg/j

Disclaimer

Hoewel verstrekte gegevens kunnen dienen ter onderbouwing van een vergunningaanvraag, kunnen er geen rechten aan worden ontleend. De eigenaar van AERIUS aanvaardt geen aansprakelijkheid voor de inhoud van de door de gebruiker aangeboden informatie. Bovenstaande gegevens zijn enkel bruikbaar tot er een nieuwe versie van AERIUS beschikbaar is. AERIUS is een geregistreerd handelsmerk in Europa. Alle rechten die niet expliciet worden verleend, zijn voorbehouden.

Rekenbasis

Deze berekening is tot stand gekomen op basis van:

AERIUS [versie 2019A_20200327_c5ea8671e4](#)

Database [versie 2019A_20200327_c5ea8671e4](#)

Voor meer informatie over de gebruikte methodiek en data zie:

<https://www.aerius.nl/nl/factsheets/release/aerius-calculator-2019A>