

Dit document bevat rekenresultaten van AERIUS Calculator. Het betreft de hoogst berekende stikstofbijdragen per stikstofgevoelig Natura 2000-gebied, op basis van rekenpunten die overlappen met habitattypen en/of leefgebieden die aangewezen zijn in het kader van de Wet natuurbescherming, gekoppeld aan een aangewezen soort, of nog onbekend maar mogelijk wel relevant.

De berekening op basis van stikstofemissies gaat uit van de componenten ammoniak (NH₃) en/of stikstofoxide (NO_x).

Wilt u verder rekenen of gegevens wijzigen? Importeer de pdf dan in Calculator. Voor meer toelichting verwijzen wij u naar de website www.aerius.nl.

Berekening Situatie 1

- ▶ Kenmerken
- ▶ Samenvatting emissies
- ▶ Depositieresultaten
- ▶ Gedetailleerde emissiegegevens

Verdere toelichting over deze PDF kunt u vinden in een bijbehorende leeswijzer. Deze leeswijzer en overige documentatie is te raadplegen via:
<https://www.aerius.nl/handleidingen-en-leeswijzers>.

AERIUS CALCULATOR

Contact

Rechtspersoon	Inrichtingslocatie
BRU 43 B.V.	Korringaweg 59, 4401NV Yerseke

Activiteit

Omschrijving	AERIUS kenmerk
Mosselzaadinvang Waddenzee (MZI) Burgzand 11	RWv9CiLdwEhr

Datum berekening	Rekenjaar	Rekenconfiguratie
05 april 2020, 11:00	2019	Berekend voor natuurgebieden

Totale emissie

	Situatie 1
NOx	1.146,62 kg/j
NH ₃	-

Resultaten

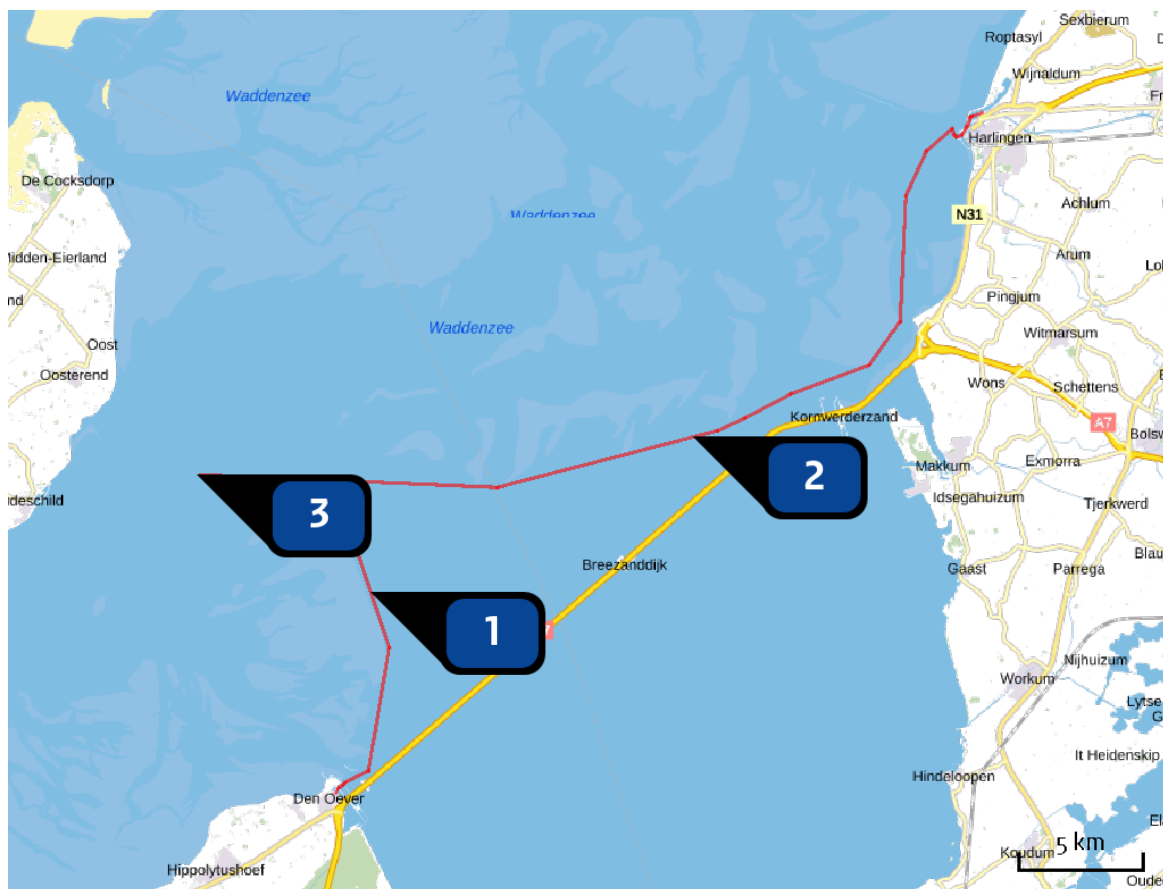
Hectare met
hoogste bijdrage
(mol/ha/j)

Natuurgebied
Uw berekening heeft geen depositieresultaten opgeleverd boven 0,00 mol/ha/jr.

Toelichting

Mosselzaadinvang met MZI in de Waddenzee in 2020. MZI vak Burgzand 11 (BZ11)

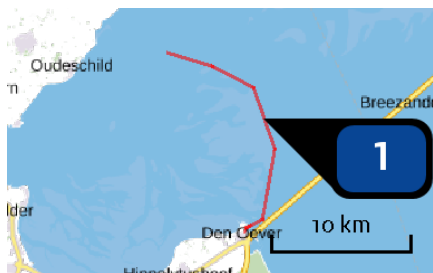
Locatie
Situatie 1



Emissie
Situatie 1

Bron Sector	Emissie NH ₃	Emissie NO _x
1  Route DO Burgzand 11 Scheepvaart Zeescheepvaart: Zeeroute	-	272,31 kg/j
2  Route HA BZ 11 Scheepvaart Zeescheepvaart: Zeeroute	-	636,31 kg/j
3 ... BZ11 Anders... Anders...	-	238,00 kg/j

Emissie
(per bron)
Situatie 1



Naam
Locatie (X,Y)
NOx

Route DO Burgzand 11
132664, 558067
272,31 kg/j

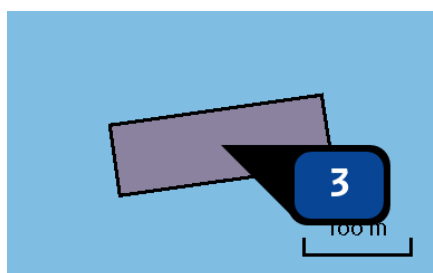
Scheepstype	Omschrijving	Aantal bezoeken	Stof	Emissie
Koelschepen en Vissersschepen GT: 100-1599	Mosselvaartuig	22 / jaar	NOx	272,31 kg/j



Naam
Locatie (X,Y)
NOx

Route HA BZ 11
145653, 564321
636,31 kg/j

Scheepstype	Omschrijving	Aantal bezoeken	Stof	Emissie
Koelschepen en Vissersschepen GT: 100-1599	Mosselvaartuig	23 / jaar	NOx	636,31 kg/j



Naam
Locatie (X,Y)
Uitstoothoogte
Oppervlakte
Spreiding
Warmteinhoud
Temporele variatie
NOx

BZ11
125677, 562787
7,0 m
1,3 ha
3,5 m
0,030 MW
Continue emissie
238,00 kg/j

Disclaimer

Hoewel verstrekte gegevens kunnen dienen ter onderbouwing van een vergunningaanvraag, kunnen er geen rechten aan worden ontleend. De eigenaar van AERIUS aanvaardt geen aansprakelijkheid voor de inhoud van de door de gebruiker aangeboden informatie. Bovenstaande gegevens zijn enkel bruikbaar tot er een nieuwe versie van AERIUS beschikbaar is. AERIUS is een geregistreerd handelsmerk in Europa. Alle rechten die niet expliciet worden verleend, zijn voorbehouden.

Rekenbasis

Deze berekening is tot stand gekomen op basis van:

AERIUS [versie 2019A_20200403_6c571f9654](#)

Database [versie 2019A_20200403_6c571f9654](#)

Voor meer informatie over de gebruikte methodiek en data zie:

<https://www.aerius.nl/nl/factsheets/release/aerius-calculator-2019A>