

Dit document bevat rekenresultaten van AERIUS Calculator. Het betreft de hoogst berekende stikstofbijdragen per stikstofgevoelig Natura 2000-gebied, op basis van rekenpunten die overlappen met habitattypen en/of leefgebieden die aangewezen zijn in het kader van de Wet natuurbescherming, gekoppeld aan een aangewezen soort, of nog onbekend maar mogelijk wel relevant.

De berekening op basis van stikstofemissies gaat uit van de componenten ammoniak (NH₃) en/of stikstofoxide (NO_x).

Wilt u verder rekenen of gegevens wijzigen? Importeer de pdf dan in Calculator. Voor meer toelichting verwijzen wij u naar de website www.aerius.nl.

Berekening Situatie 1

- ▶ Kenmerken
- ▶ Samenvatting emissies
- ▶ Depositieresultaten
- ▶ Gedetailleerde emissiegegevens

Verdere toelichting over deze PDF kunt u vinden in een bijbehorende leeswijzer. Deze leeswijzer en overige documentatie is te raadplegen via:
<https://www.aerius.nl/handleidingen-en-leeswijzers>.

AERIUS CALCULATOR

Contact

Rechtspersoon	Inrichtingslocatie
BRU6 BV	Maïsstraat 2, 4311CV Bruinisse

Activiteit

Omschrijving	AERIUS kenmerk
Mosselzaadinvang Waddenzee (MZI). Burgzand 1	RXaYpDxmuyoe

Datum berekening	Rekenjaar	Rekenconfiguratie
05 april 2020, 09:28	2019	Berekend voor natuurgebieden

Totale emissie

Situatie 1	
NOx	1.136,97 kg/j
NH ₃	-

Resultaten

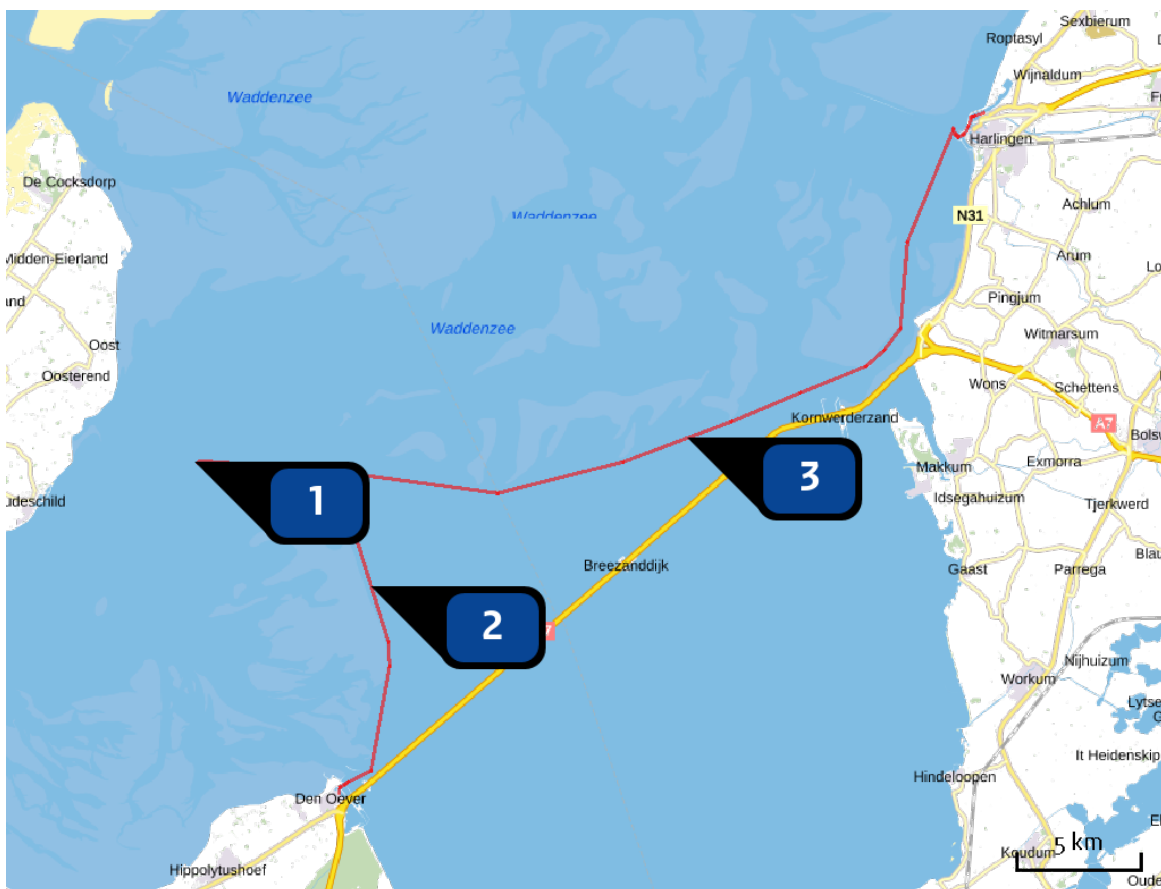
Hectare met
hoogste bijdrage
(mol/ha/j)

Natuurgebied
Uw berekening heeft geen depositieresultaten opgeleverd boven 0,00 mol/ha/jr.

Toelichting

Mosselzaadinvang met MZI in de Waddenzee in 2020. MZI vak Burgzand 1

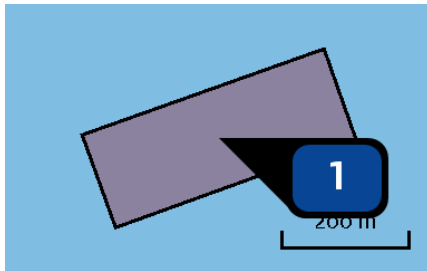
Locatie
Situatie 1



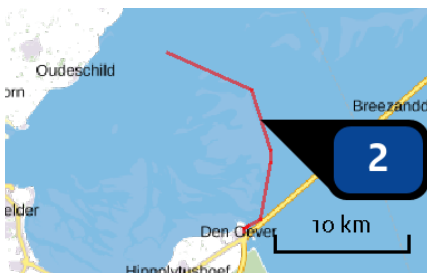
Emissie
Situatie 1

Bron Sector		Emissie NH ₃	Emissie NO _x
1	BZ ₁ ... Anders... Anders...	-	238,00 kg/j
2	 Route DO Burgzand 1 Scheepvaart Zeescheepvaart: Zeeroute	-	291,27 kg/j
3	 Route HA BZ ₁ Scheepvaart Zeescheepvaart: Zeeroute	-	607,70 kg/j

Emissie
(per bron)
Situatie 1



Naam **BZ1**
 Locatie (X,Y) **125472, 563289**
 Uitstoothoogte **7,0 m**
 Oppervlakte **6,2 ha**
 Spreiding **3,5 m**
 Warmteinhoud **0,460 MW**
 Temporele variatie **Continue emissie**
 NOx **238,00 kg/j**



Naam **Route DO Burgzand 1**
 Locatie (X,Y) **132608, 558268**
 NOx **291,27 kg/j**

Scheepstype	Omschrijving	Aantal bezoeken	Stof	Emissie
Koelschepen en Vissersschepen GT: 100-1599	Mosselvaartuig	23 / jaar	NOx	291,27 kg/j



Naam **Route HA BZ1**
 Locatie (X,Y) **145362, 564284**
 NOx **607,70 kg/j**

Scheepstype	Omschrijving	Aantal bezoeken	Stof	Emissie
Koelschepen en Vissersschepen GT: 100-1599	Mosselvaartuig	22 / jaar	NOx	607,70 kg/j

Disclaimer

Hoewel verstrekte gegevens kunnen dienen ter onderbouwing van een vergunningaanvraag, kunnen er geen rechten aan worden ontleend. De eigenaar van AERIUS aanvaardt geen aansprakelijkheid voor de inhoud van de door de gebruiker aangeboden informatie. Bovenstaande gegevens zijn enkel bruikbaar tot er een nieuwe versie van AERIUS beschikbaar is. AERIUS is een geregistreerd handelsmerk in Europa. Alle rechten die niet expliciet worden verleend, zijn voorbehouden.

Rekenbasis

Deze berekening is tot stand gekomen op basis van:

AERIUS [versie 2019A_20200403_6c571f9654](#)

Database [versie 2019A_20200403_6c571f9654](#)

Voor meer informatie over de gebruikte methodiek en data zie:

<https://www.aerius.nl/nl/factsheets/release/aerius-calculator-2019A>