

*Dit document bevat rekenresultaten van AERIUS Calculator. Het betreft de hoogst berekende stikstofbijdragen per stikstofgevoelig Natura 2000-gebied, op basis van rekenpunten die overlappen met habitattypen en/of leefgebieden die aangewezen zijn in het kader van de Wet natuurbescherming, gekoppeld aan een aangewezen soort, of nog onbekend maar mogelijk wel relevant.*

*De berekening op basis van stikstofemissies gaat uit van de componenten ammoniak (NH<sub>3</sub>) en/of stikstofoxide (NO<sub>x</sub>).*

*Wilt u verder rekenen of gegevens wijzigen? Importeer de pdf dan in Calculator. Voor meer toelichting verwijzen wij u naar de website [www.aerius.nl](http://www.aerius.nl).*

## Berekening Wolhandkrab

- ▶ Kenmerken
- ▶ Samenvatting emissies
- ▶ Depositieresultaten
- ▶ Gedetailleerde emissiegegevens

Verdere toelichting over deze PDF kunt u vinden in een bijbehorende leeswijzer. Deze leeswijzer en overige documentatie is te raadplegen via: [www.aerius.nl](http://www.aerius.nl).

# AERIUS CALCULATOR

## Contact

|               |                    |
|---------------|--------------------|
| Rechtspersoon | Inrichtingslocatie |
|---------------|--------------------|

|           |     |
|-----------|-----|
| ZiltWater | ... |
|-----------|-----|

## Activiteit

|              |                |
|--------------|----------------|
| Omschrijving | AERIUS kenmerk |
|--------------|----------------|

|                      |              |
|----------------------|--------------|
| Wolhandkrab Visscher | Rxardkm19vM9 |
|----------------------|--------------|

|                  |           |                   |
|------------------|-----------|-------------------|
| Datum berekening | Rekenjaar | Rekenconfiguratie |
|------------------|-----------|-------------------|

|                         |      |                              |
|-------------------------|------|------------------------------|
| 14 november 2019, 09:21 | 2019 | Berekend voor natuurgebieden |
|-------------------------|------|------------------------------|

## Totale emissie

|            |
|------------|
| Situatie 1 |
|------------|

|     |            |
|-----|------------|
| NOx | 65,40 kg/j |
|-----|------------|

|                 |   |
|-----------------|---|
| NH <sub>3</sub> | - |
|-----------------|---|

## Resultaten

Hectare met  
hoogste bijdrage  
(mol/ha/j)

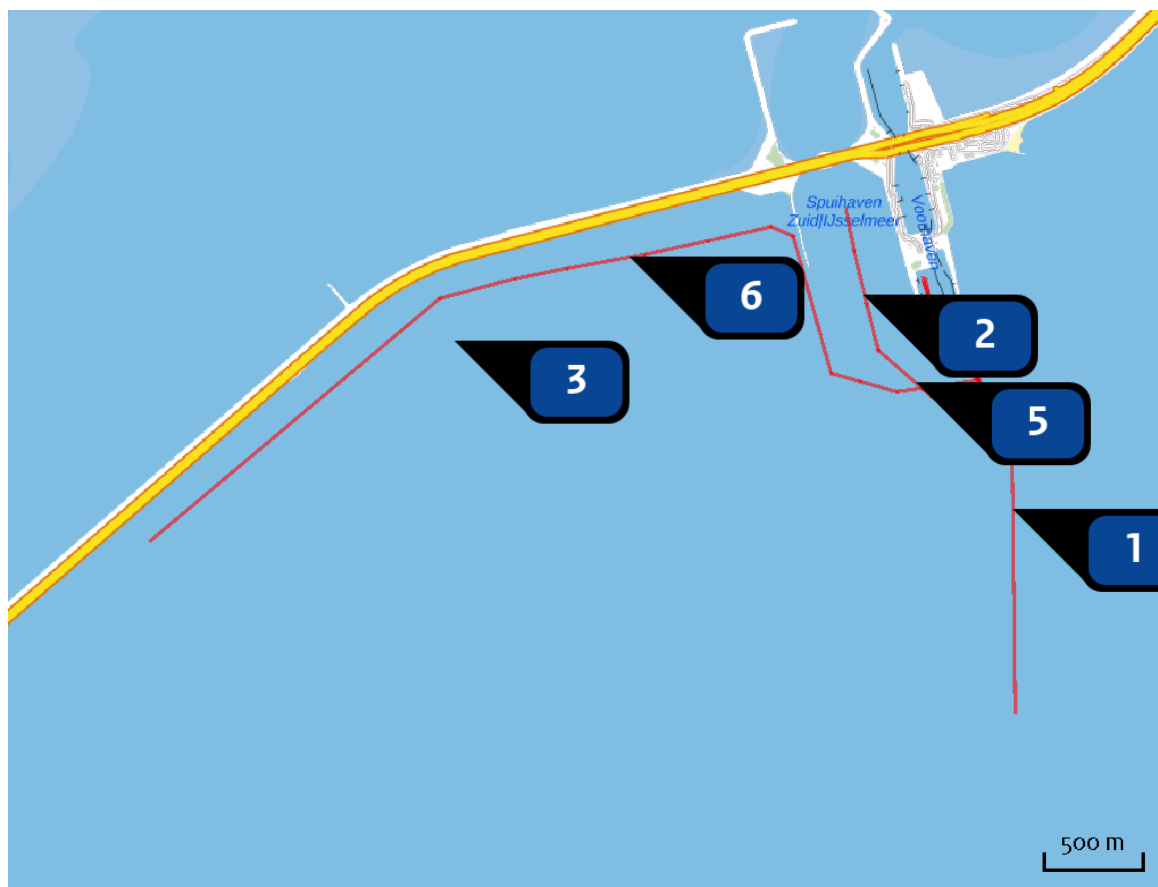
|              |
|--------------|
| Natuurgebied |
|--------------|

Uw berekening heeft geen depositieresultaten opgeleverd boven 0,00 mol/ha/jr.

## Toelichting

Berekend op basis van 4 dagen per week in de periode 1 december - 15 maart visserij in alle drie deelgebieden. Totaal 60 visdagen: 36 visdagen op visgebieden Spui en haven en 24 visdagen op gebied Afsluitdijk

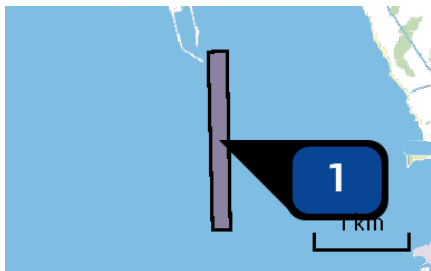
Locatie  
Wolhandkrab



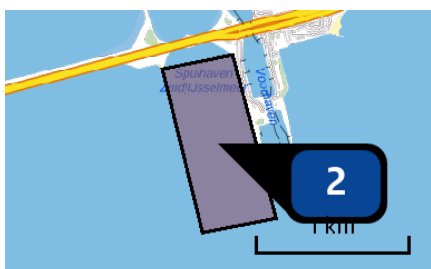
Emissie  
Wolhandkrab

| Bron Sector |  | Emissie NH <sub>3</sub> | Emissie NO <sub>x</sub> |
|-------------|--|-------------------------|-------------------------|
| 1           | Visgebied Haven<br>... Anders...   Anders...       | -                       | 12,60 kg/j              |
| 2           | Visgebied Spui<br>... Anders...   Anders...        | -                       | 12,60 kg/j              |
| 3           | Visgebied Afsluitdijk<br>... Anders...   Anders... | -                       | 16,90 kg/j              |
| 4           | Vaarroute Haven<br>... Anders...   Anders...       | -                       | 5,80 kg/j               |
| 5           | Vaarroute Spui<br>... Anders...   Anders...        | -                       | 5,80 kg/j               |
| 6           | Vaarroute Afsluitdijk<br>... Anders...   Anders... | -                       | 11,70 kg/j              |

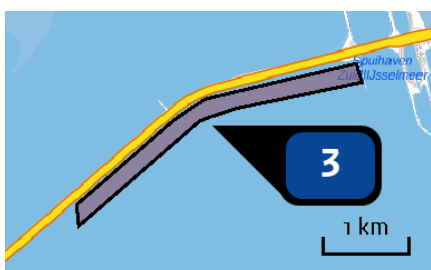
Emissie  
(per bron)  
Wolhandkrab



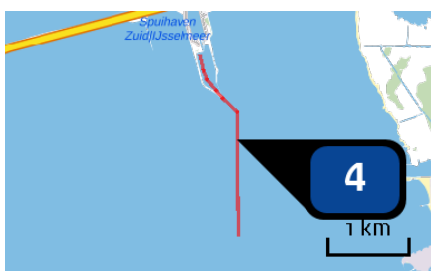
Naam **Visgebied Haven**  
 Locatie (X,Y) **152060, 563258**  
 Uitstoothoogte **2,7 m**  
 Oppervlakte **35,4 ha**  
 Spreiding **0,0 m**  
 Warmteinhoud **0,000 MW**  
 Temporele variatie **Continue emissie**  
 NOx **12,60 kg/j**



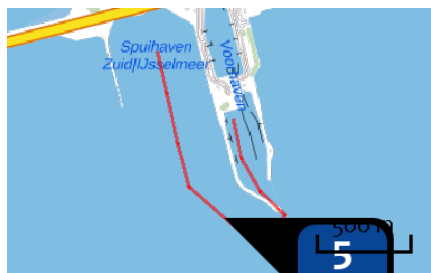
Naam **Visgebied Spui**  
 Locatie (X,Y) **151312, 564486**  
 Uitstoothoogte **2,7 m**  
 Oppervlakte **52,6 ha**  
 Spreiding **0,0 m**  
 Warmteinhoud **0,000 MW**  
 Temporele variatie **Continue emissie**  
 NOx **12,60 kg/j**



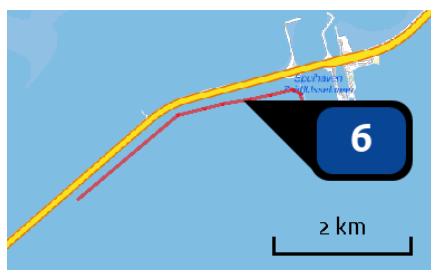
Naam **Visgebied Afsluitdijk**  
 Locatie (X,Y) **149253, 564254**  
 Uitstoothoogte **2,7 m**  
 Oppervlakte **76,1 ha**  
 Spreiding **0,0 m**  
 Warmteinhoud **0,000 MW**  
 Temporele variatie **Continue emissie**  
 NOx **16,90 kg/j**



Naam **Vaarroute Haven**  
 Locatie (X,Y) **152064, 563555**  
 Uitstoothoogte **2,7 m**  
 Warmteinhoud **0,000 MW**  
 Temporele variatie **Continue emissie**  
 NOx **5,80 kg/j**



Naam **Vaarroute Spui**  
 Locatie (X,Y) **151576, 564043**  
 Uitstoothoogte **2,7 m**  
 Warmteinhoud **0,000 MW**  
 Temporele variatie **Continue emissie**  
 NOx **5,80 kg/j**



Naam **Vaarroute Aflsuidijk**  
 Locatie (X,Y) **150132, 564676**  
 Uitstoothoogte **2,7 m**  
 Warmteinhoud **0,000 MW**  
 Temporele variatie **Continue emissie**  
 NOx **11,70 kg/j**

## Disclaimer

Hoewel verstrekte gegevens kunnen dienen ter onderbouwing van een vergunningaanvraag, kunnen er geen rechten aan worden ontleend. De eigenaar van AERIUS aanvaardt geen aansprakelijkheid voor de inhoud van de door de gebruiker aangeboden informatie. Bovenstaande gegevens zijn enkel bruikbaar tot er een nieuwe versie van AERIUS beschikbaar is. AERIUS is een geregistreerd handelsmerk in Europa. Alle rechten die niet expliciet worden verleend, zijn voorbehouden.

## Rekenbasis

Deze berekening is tot stand gekomen op basis van:

AERIUS versie 2019\_20191018\_c53b8fdaa8

Database versie b429880a81

Voor meer informatie over de gebruikte methodiek en data zie:

<https://www.aerius.nl/nl/factsheets/uitleg>