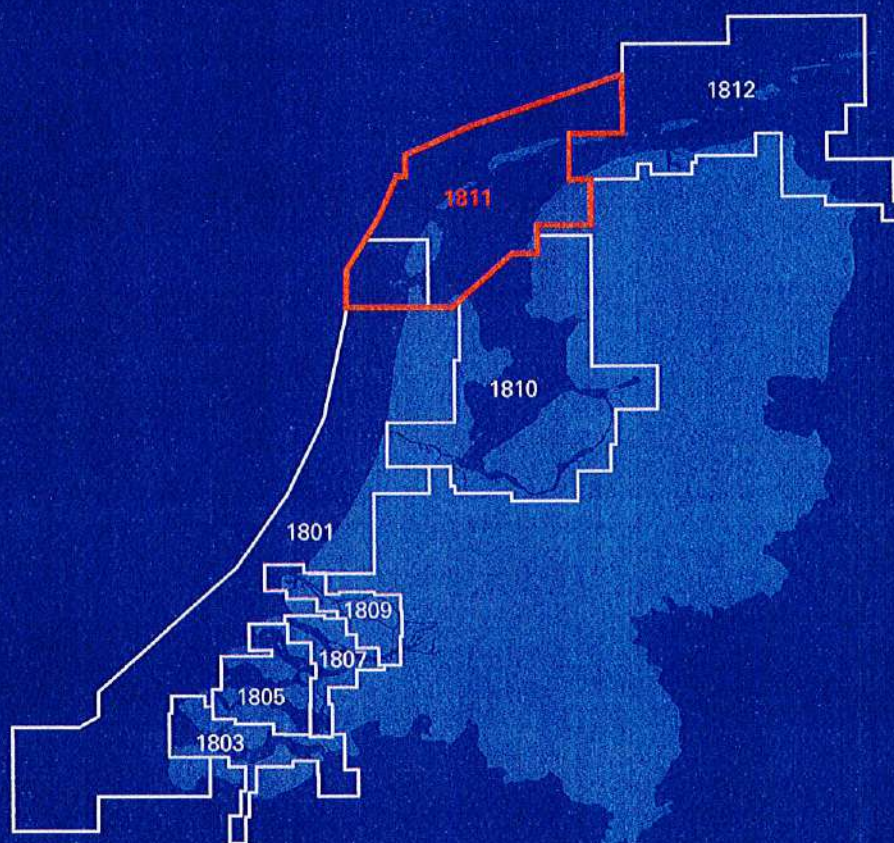




1811

Officiële zeekaart
voor kust- en
binnenwateren

Dienst der Hydrografie



1811

Waddenzee westblad en
aangrenzende Noordzeekust

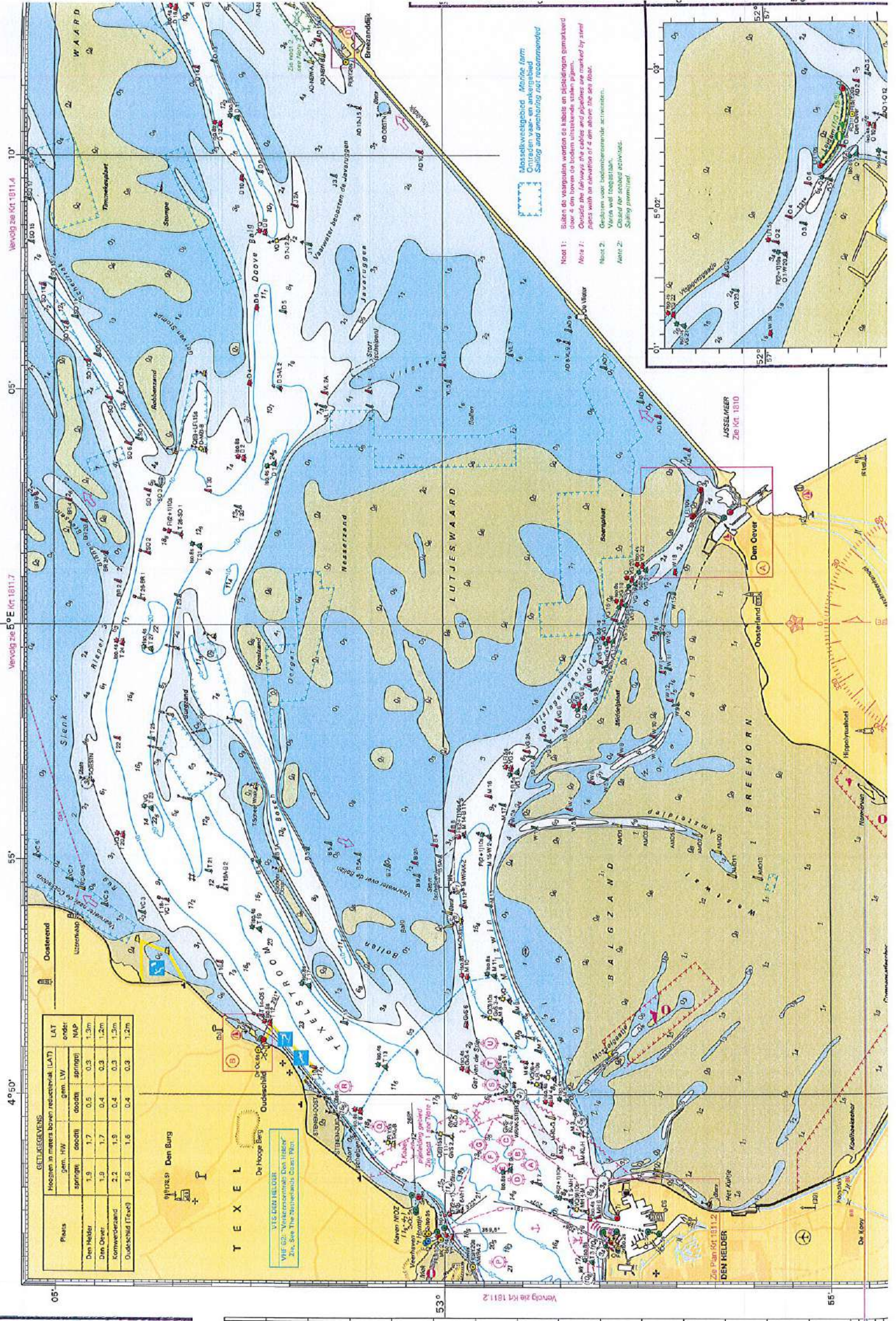


1811

Waddenzee westblad en

aangrenzende Noordzeekust

Hydrografische Dienst, Amsterdam, 2018



Vervolg zie Krt 1811.4

Vervolg zie 5°E Krt 1811.7

55°

4°50'

05'

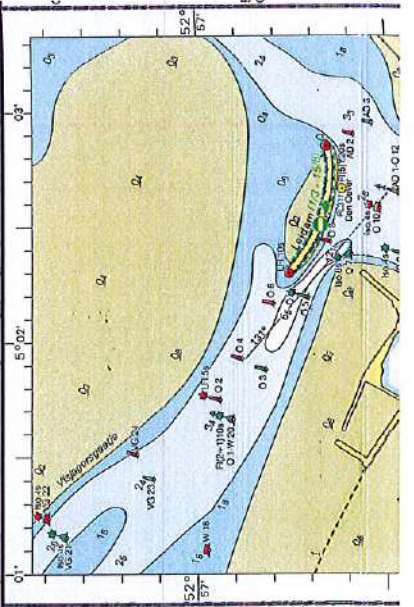
GETIJDGEVENS

Plaats	Hoogten in meters boven reductievak (LAT)		gem. LW	
	springtij	doortij	springtij	doortij
Den Helder	1.9	0.5	0.3	1.3m
Den Oever	1.9	1.7	0.4	0.3
Kornewaard	2.2	1.9	0.4	0.3
Oudestrand (Texel)	1.8	1.6	0.4	0.3

TEXEL
 De Hooge Beg
 VLS DOEL HELDER
 VLF 02 - Watercontour Den Helder
 Zie de "Watercontour Chart Plot"

Mosselvestgebied Marine form
 Ontreden vaer- en ankergebied
 Sailing and anchoring not recommended

- Note 1: Rijkte de vaargeulen worden de lichte en pleidelingen gemarkeerd door 4 cm boven de bodem uitstekende vakken pijlen.
- Note 2: Op de lichte lijnen de lichte en pleidelingen zijn gemarkeerd door 4 cm boven de bodem uitstekende vakken pijlen.
- Note 3: Gebruik van bodemversterkende activiteiten.
- Note 4: Verkeer niet toegestaan.
- Note 5: Gesloten voor scheepvaart activiteiten.
- Note 6: Sailing restricted.

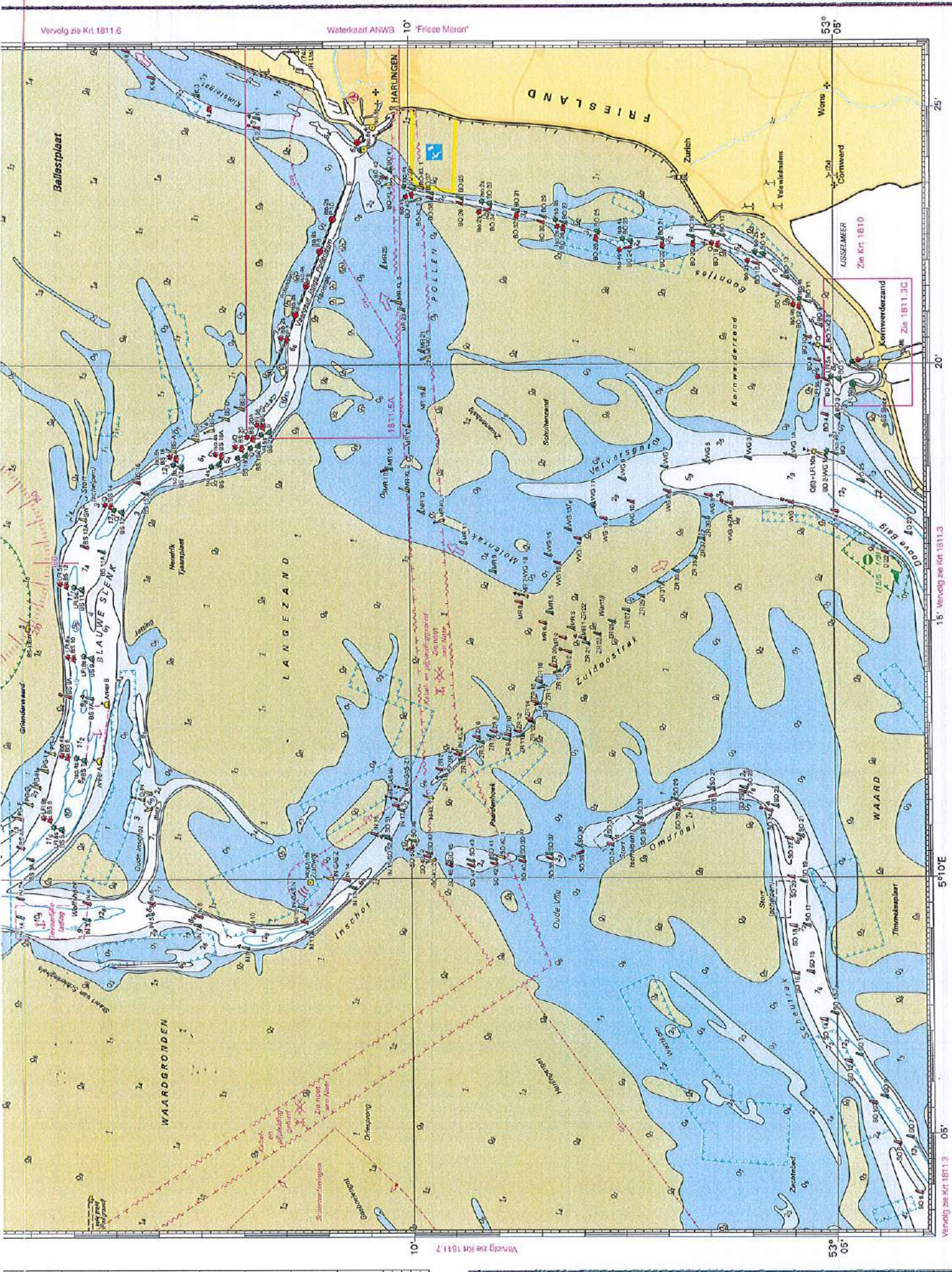


LUSSELMEER
 Zie Krt 1810

Zie Plan Krt 1811.2
 DEN HELDER

Vervolg zie Krt 1811.2

55°



Vervolg zie Krt 1811.6

Waterkaart ANWB 'Frisse Meren'

53° 05'

25'

20'

15'

510E

05'

Vervolg zie Krt 1811.3

1811.4

WAARDEK WAARSCHUWINGEN OP ALGEMEEN INFORMATIEBLAD
PAY ATTENTION TO CAUTIONS ON GENERAL INFORMATION SHEET

WGS 84

editie 2018

Den Haag - Uitgegeven in 2001 door de Chef der Hydrografie

Auteursrechten zijn voorbehouden ten behoeve van de Staat der Nederlanden

