

## Kaart hoofdvaarwegen Delta en Waddenzee tbv stikstofberekeningen

Opgesteld door ██████████ in samenspraak met ██████████

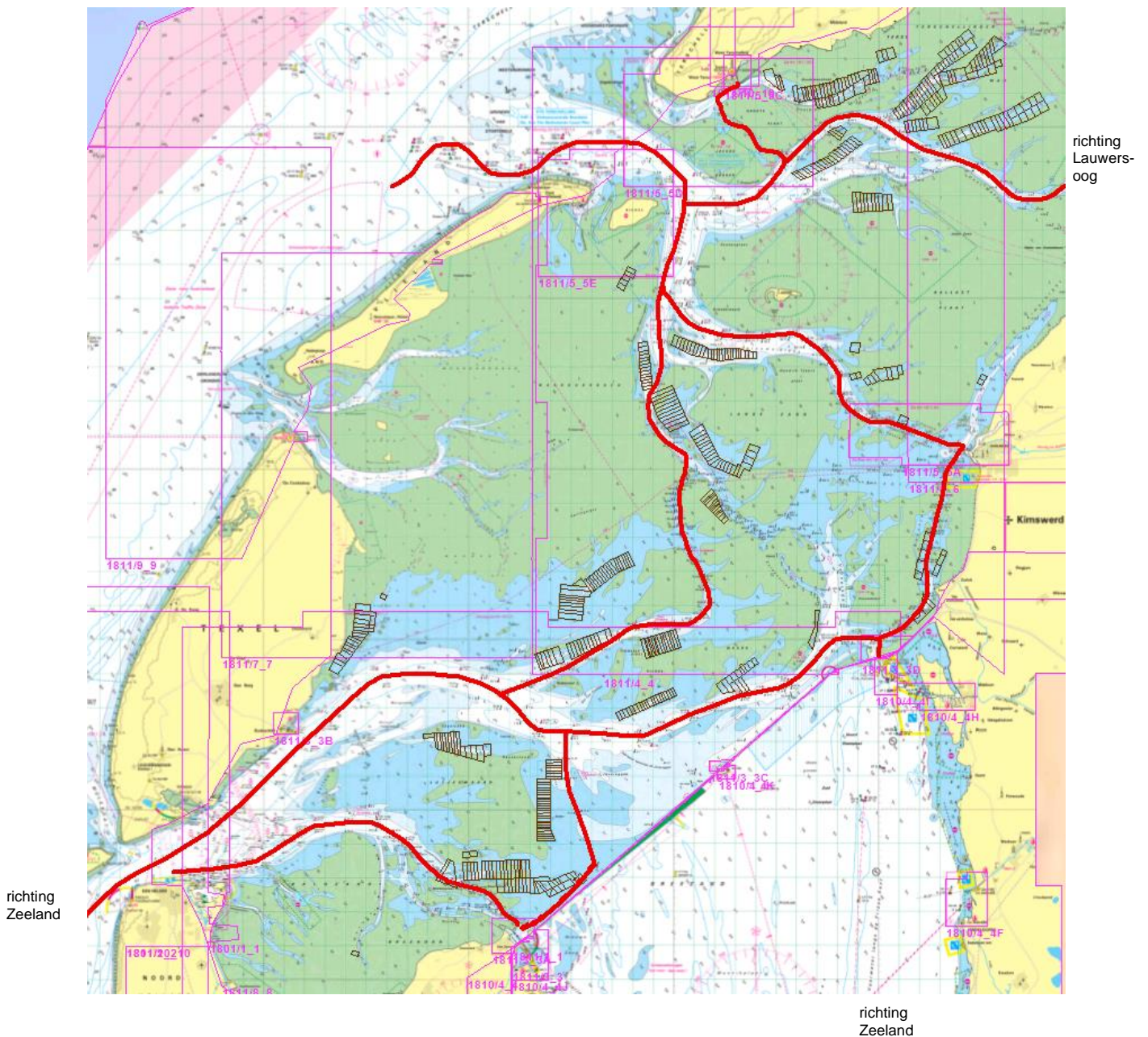
██████████ LNV).

Hoofdvaarwegen zijn de doorgaande routes van en naar havens en/of sluisen. Deze lopen in het algemeen via de grotere geulsystemen. Deze zijn in de kaart rood weergegeven.

De ondergrond van de kaarten is uit 2008 en daarmee gedateerd. Deze kaart is gebruikt vanwege de lichtere kleuren en dus beter zichtbaarheid van de routes.

De routes zijn in MaxSea ingetekend op basis van de actuele ligging van de vaarwegbetonning (bron site RWS, situatie oktober 2020). Het MaxSea bestand en een Excel bestand met coördinaten zijn bijlagen bij deze notitie.

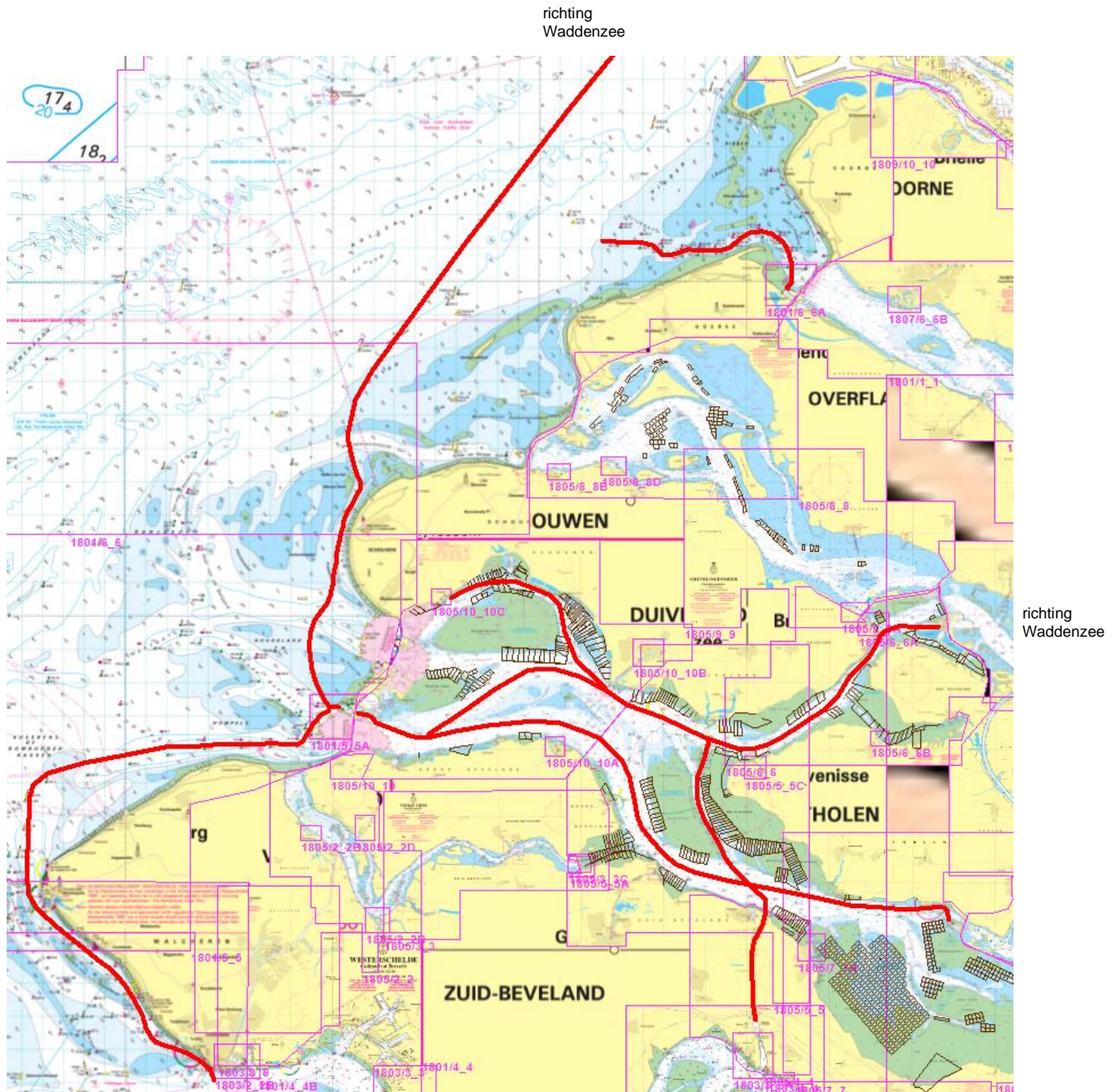
### Waddenzee





## Zeeland

De route vanuit Stellendam en naar de Westerscheldemond zijn opgenomen i.v.m. mogelijke zaadvisserij in de Haringvlietmond (Slijkgat, Rak van Scheelhoek) en Westerscheldemond (Oostgat).



7 januari 2021